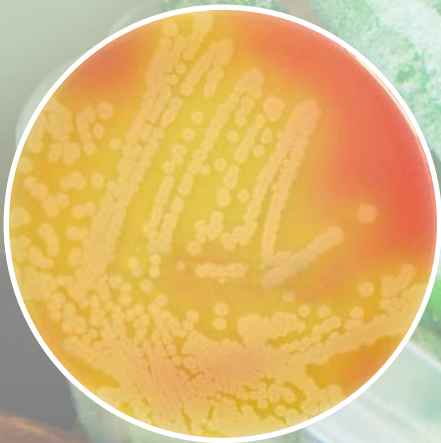


Podłoża mikrobiologiczne  
do badań żywności



Podłoża mikrobiologiczne	nr kat.	opakowanie	rodzaj /objętość
<b>ISO 4831:2007 Mikrobiologia żywności i pasz</b> <b>Horizontalna metoda wykrywania i oznaczania liczby bakterii z grupy coli</b> <b>Metoda najbardziej prawdopodobnej liczby</b>			
<b>Maximum Recovery Dilluent</b> Roztwór do przygotowywania zawiesin wyjściowych, płyn do rozcieńczeń.	175 3531 6315	puder butelka 50 probówek	500 g 100, 200, 500 ml 9 ml
<b>Bulion laurylowo - tryptozowy z mannitolem i tryptofanem</b>	8035	butelka	100, 200, 500 ml
<b>Bulion laurylowo - tryptozowy z mannitolem i tryptofanem (z rurkami Durhama)</b>	6002	50 probówek	5 ml
<b>Brilliant Green Bile Bulion (2%)</b>	133	puder	500 g
<b>Brilliant Green Bile Bulion (2%) (z rurkami Durhama)</b> Wybiórcze namnażanie bakterii z grupy coli z żywności i produktów nabiałowych.	6314	50 probówek	5 ml
<b>PN-ISO 4832 :2007 Mikrobiologia żywności i pasz</b> <b>Horizontalna metoda oznaczania liczby bakterii z grupy coli</b> <b>Metoda płytkowa</b>			
<b>Violet Red Bile Lactose Agar (VRBL)</b> Izolacja bakterii z grupy coli z produktów żywnościowych.	245 3046 1340	puder butelka 10 płytek	500 g 100, 200, 500 ml 90 mm
<b>Brilliant Green Bile Bulion (2%)</b>	133	puder	500 g
<b>Brilliant Green Bile Bulion (2%) (z rurkami Durhama)</b> Wybiórcze namnażanie bakterii z grupy coli z żywności i produktów nabiałowych.	6314	50 probówek	5 ml
<b>PN-EN ISO 4833-1:2013 Mikrobiologia łańcucha żywnościowego</b> <b>Horizontalna metoda oznaczania liczby drobnoustrojów</b> <b>Część 1: Oznaczanie liczby metodą posiewu zalewowego w temperaturze 30 stopni °C</b>			
<b>Standard Methods Agar (PCA)</b> Hodowla szerokiego spektrum mikroorganizmów.	252 3533 1342	puder butelka 10 płytek	500 g 100, 200, 500 ml 90 mm
<b>PN-EN ISO 6579-1:2017 Mikrobiologia łańcucha żywnościowego</b> <b>Horizontalna metoda wykrywania, oznaczania liczby i serotypowania <i>Salmonella</i></b> <b>Część 1: Wykrywanie <i>Salmonella spp.</i></b>			
<b>Zbuforowana woda peptonowa</b> Wstępne namnażanie <i>Salmonella spp.</i> z żywności.	162 3043	puder butelka	500 g 100, 200, 225, 500 ml
<b>Rappaport - Vassiliadis Bulion</b> Wybiórcza izolacja <i>Salmonella spp.</i> z żywności.	155/401981 6011	puder 50 probówek	500 g 10 ml
<b>Mueller Kaufman Bulion baza</b> Suplement: Nowobiocyna (nr kat. G024).	282	puder	500 g
<b>Mueller Kaufman Bulion z nowobiocyną i tetrationianem (MKTTn)</b> Wybiórcza izolacja <i>Salmonella spp.</i> z żywności.	6092	50 probówek	10 ml
<b>XLD Agar (Xylose Lysine Desoxycholate Agar)</b> Wybiórcza izolacja i wstępna identyfikacja <i>Salmonella spp.</i>	303 3091 8013	puder butelka 10 płytek	500 g 100, 200, 500 ml 90 mm
<b>Agar Odżywczy</b> Hodowla <i>Salmonella spp.</i>	1526	10 płytek	90 mm

Podłoża mikrobiologiczne	nr kat.	opakowanie	rodzaj /objętość
<b>Urea Agar</b> Wykrywanie zdolności rozkładu mocznika	6205	50 probówek	7 ml
<b>TSI Agar (Triple Sugar Iron Agar)</b> Różnicowanie mikroorganizmów na podstawie zdolności fermentacji glukozy, laktozy i sacharozy oraz produkcji H <sub>2</sub> S.	8015	50 probówek	7 ml
<b>Podłoże do wykrywania indolu (tryptonowo-tryptofanowe)</b> Wykrywanie zdolności wytwarzania indolu. Odczynnik: Ehrlicha odczynnik (nr kat. 3130), Kovasc'a odczynnik (nr kat. 3135).	6144	50 probówek	3 ml
<b>CHROMagar Salmonella Plus</b> Wybiórcza izolacja <i>Salmonella spp.</i> , włączając <i>Salmonella typhi</i> , <i>Salmonella paratyphi</i> oraz laktozo (+) <i>Salmonella</i> .	267 3556 1421	puder butelka 10 płytek	na 1000, 5000 ml 100, 200, 500 ml 90 mm
<b>MSRV (Modified Semi - Solid Rappaport – Vassiliadis baza)</b> Zmodyfikowana półpłynna pożywka Rappaport – Vassiliadis Wybiórcze namnażanie <i>Salmonella spp.</i> Suplement: Nowobiocyna (nr kat. G024).	195	puder	500 g
<b>MSRV (Modified Semi - Solid Rappaport–Vassiliadis)</b> Zmodyfikowana półpłynna pożywka Rappaport – Vassiliadis Wybiórcze namnażanie <i>Salmonella spp.</i>	3085	butelka	100, 200, 500 ml

#### Wykrywanie *Salmonella typhi* *Salmonella paratyphi*

<b>Selenite Cysteine Bulion</b>	156	puder	500 g
<b>Selenite Cysteine Bulion</b>	3044	butelka	100, 200, 500 ml
<b>Selenite Cysteine Bulion</b> Wybiórcze namnażanie <i>Salmonella spp.</i>	6313	50 probówek	10 ml
<b>Bismuth Sulfite Agar</b>	102	puder	500 g
<b>Bismuth Sulfite Agar</b> Wybiórcza identyfikacja <i>Salmonella spp.</i>	1040	10 płytek	90 mm

#### PN-EN ISO 6888-1:2001 Mikrobiologia żywności i pasz Horyzontalna metoda oznaczania liczby gronkowców koagulazo-dodatnich (*Staphylococcus aureus* i innych gatunków)

<b>Baird Parker Agar baza</b> Suplement: Emulsja jajeczna z tellurynem potasu (nr kat. X085).	175 3082	puder butelka	500 g 100, 200, 500 ml
<b>Baird Parker Agar</b> Oznaczanie obecności i ilości <i>Staphylococcus aureus</i> w żywności.	1320	10 płytek	90 mm
<b>Giolitti Cantoni Bulion</b> Wybiórcze namnażanie i oznaczanie ilościowe gronkowców.	6012	50 probówek	10 ml

#### PN-EN ISO 6888-2:2001 Mikrobiologia żywności i pasz Horyzontalna metoda oznaczania liczby gronkowców koagulazo-dodatnich (*Staphylococcus aureus* i innych gatunków) Część 2: Metoda z zastosowaniem pożywki agarowej z plazmą króliczą i fibrynogenem

<b>Baird Parker Agar + RPF suplement zgodnie z ISO 6888-2</b>	3226	butelka	90 + 10 ml
<b>Baird Parker Agar + RPF suplement</b> Wybiórcza izolacja i oznaczanie ilości <i>Staphylococcus aureus</i> w żywności.	1321	10 płytek	90 mm

Podłoża mikrobiologiczne	nr kat.	opakowanie	rodzaj /objętość
<b>ISO 7932:2005 Mikrobiologia żywności i pasz</b> <b>Horyzontalna metoda oznaczania liczby przypuszczalnych <i>Bacillus cereus</i></b> <b>Metoda liczenia kolonii w temperaturze 30°C</b>			
<b>Bacillus cereus Agar baza</b> Suplement: Polimyksyna B (nr kat. X193), Emulsja jajeczna (nr kat. X073).	265 3065	puder butelka	500 g 100, 200, 500 ml
<b>Bacillus cereus Agar M.Y.P</b> Wybiórcza izolacja <i>Bacillus cereus</i> .	8041	10 płytek	90 mm

<b>PN-EN ISO 7937:2004 Mikrobiologia żywności i pasz</b> <b>Horyzontalna metoda oznaczania liczby <i>Clostridium perfringens</i></b> <b>Metoda liczenia kolonii</b>			
<b>TSC Agar (Tryptose Sulphite Cycloserine Agar baza)</b> Suplement: Cykloseryna (nr kat. G005).	283	puder	500 g
<b>TSC Agar (Tryptose Sulphite Cycloserine Agar)</b> Izolacja oraz oznaczanie ilościowe przetrwalników i form wegetatywnych <i>Clostridium perfringens</i> z produktów żywnościowych.	3081 8022	butelka 10 płytek	100, 200, 500 ml 90 mm
<b>Thioglycollate Bulion</b> Hodowla <i>Clostridium perfringens</i> .	128 3038 6040	puder butelka 50 probówek	500 g 100, 200, 500 ml 10 ml
<b>Pożywka laktozowo - siarczynowa (LS)</b> Potwierdzanie obecności wyhodowanych <i>Clostridium perfringens</i> .	6113	50 probówek	8 ml
<b>Podłoże żelatynowe z dodatkiem laktozy</b> Potwierdzanie obecności wyhodowanych <i>Clostridium perfringens</i> .	6319	50 probówek	10 ml

<b>PN-ISO 15213:2005 Mikrobiologia żywności i pasz</b> <b>Horyzontalna metoda oznaczania liczby bakterii redukujących siarczany(IV) rosnących w warunkach beztlenowych</b>			
<b>Agar z siarczanem (IV) żelaza (III)</b> Do oznaczania ilości bakterii beztlenowych redukujących siarczany.	3097 1271	butelka 10 płytek	100, 200, 500 ml 90 mm

<b>PN-EN ISO 7954:1999 Mikrobiologia</b> <b>Ogólne zasady oznaczania drożdży i pleśni</b> <b>Metoda płytkowa w 25 stopniach °C; zastąpiona przez PN-ISO 21527-1:2008</b>			
<b>YGC (Chloramfenicol Yeast Extract Agar)</b> Selektywna izolacja i oznaczanie liczby drożdży i pleśni.	291 3088 8036 6036	puder butelka 10 płytek 50 probówek	500 g 100, 200, 500 ml 90 mm 15 ml

<b>PN-ISO 10272-1:2006 Mikrobiologia żywności i pasz</b> <b>Horyzontalna metoda oznaczania liczby <i>Campylobacter spp.</i></b>			
<b>Bulion Boltona</b> Wybiórcze namnażanie <i>Campylobacter spp.</i>	3412	butelka	225 ml
<b>mCCD Agar (Zmodyfikowana pożywka agarowa z węglem drzewnym, cefoperazonem i dezoksycholanem)</b> Izolacja mikroorganizmów z rodzaju <i>Campylobacter</i> .	1008	10 płytek	90 mm

Podłoża mikrobiologiczne	nr kat.	opakowanie	rodzaj /objętość
<b>Brucella Bulion</b> Ocena cech morfologicznych i zdolności ruchu <i>Campylobacter spp.</i>	215 3027 6095	puder butelka 50 probówek	500 g 100, 200, 500 ml 5 ml
<b>Odczynnik do wykrywania katalazy</b> Potwierdzanie szczepów katalazo-dodatnich.	3155	butelka	30 ml
<b>Paski na oksydazę</b> Paski zawierające odczynnik do testu na oksydazę.	MID 61 g	50 szt.	

**PN-ISO 11290 Mikrobiologia żywności i pasz**  
**Horyzontalna metoda wykrywania obecności i oznaczania liczby *Listeria monocytogenes***  
**Metoda oznaczania liczby**

<b>Fraser Bulion Baza</b> Suplementy: Selektywny suplement do bulionu Frasera (nr kat. G002), Selektywny suplement do bulionu Pół Frasera (nr kat. G003).	223/7626	puder	500 g
<b>Semi (Half) Fraser Bulion</b> Selektywne namnażanie <i>Listeria spp.</i>	3005 6007	butelka 50 probówek	225 ml 10 ml
<b>Fraser Bulion</b> Selektywne namnażanie <i>Listeria spp.</i>	3001 6006	butelka 50 probówek	100, 200, 500 ml 10 ml
<b>ALOA zgodnie z Ottaviani i Agosti</b> Selektywna izolacja <i>Listeria monocytogenes</i> .	1343	10 płytek	90 mm
<b>Podłoże do rozkładu węglowodanów z ramnozą</b> Biochemiczne różnicowanie <i>L. monocytogenes</i> i innych gatunków w obrębie rodzaju <i>Listeria</i> .	6309	50 probówek	5 ml
<b>Podłoże do rozkładu węglowodanów z ksylozą</b> Biochemiczne różnicowanie <i>L. monocytogenes</i> i innych gatunków w obrębie rodzaju <i>Listeria</i> .	6307	50 probówek	5 ml

**PN-ISO 16649-2:2004 Mikrobiologia żywności i pasz**  
**Horyzontalna metoda oznaczania liczby beta-glukuronidazo-dodatnich *Escherichia coli***  
**Część 2: Metoda płytkowa w temperaturze 44 stopni °C z zastosowaniem 5-bromo-4-chloro-3-indolilo beta-D-glukuronidu**

<b>TBX Agar (Tryptone Bile X-glucuronide Agar)</b> Izolacja i oznaczanie liczby <i>Escherichia coli</i> .	251 3522 1405	puder butelka 10 płytek	500 g 100, 200, 500 ml 90 mm
--	---------------------	-------------------------------	------------------------------------

**PN-ISO 21527-1:2009 Mikrobiologia żywności i pasz**  
**Horyzontalna metoda oznaczania liczby drożdży i pleśni**  
**Część 1: Metoda liczenia kolonii w produktach o aktywności wody wyższej niż 0,94**

<b>DRBC Agar (Dichloran Rose Bengal Chloramphenicol Agar)</b> Selektywna izolacja drożdży i pleśni z żywności.	273 3230 1508	puder butelka 10 płytek	500 g 100, 200, 500 ml 90 mm
---	---------------------	-------------------------------	------------------------------------

**PN-ISO 21527-2:2009 Mikrobiologia żywności i pasz**  
**Horyzontalna metoda oznaczania liczby drożdży i pleśni**  
**Część 2: Metoda liczenia kolonii w produktach o aktywności wody niższej lub równej 0,94**

<b>DG-18 (Dichloran Glicerol Agar)</b> Selektywna izolacja drożdży i pleśni z żywności.	3087 1115	butelka 10 płytek	100, 200, 500 ml 90 mm
--	--------------	----------------------	---------------------------

Podłoża mikrobiologiczne	nr kat.	opakowanie	rodzaj /objętość
<b>PN-ISO 21528-1:2005 Mikrobiologia żywności i pasz</b> <b>Horyzontalna metoda wykrywania i oznaczania liczby <i>Enterobacteriaceae</i></b> <b>Część 1: Wykrywanie i oznaczanie liczby metodą NPL z przednamnażaniem</b>			
<b>VRBG Agar (Violet Red Bile Glucose Agar)</b> Izolacja oraz oznaczanie liczby <i>Enterobacteriaceae</i> z żywności.	245 3006 1341	puder butelka 10 płytek	500 g 100, 200, 500 ml 90 mm
<b>EE Bulion (Mossela Bulion)</b> Wybiórcze namnażanie.	217 3140 6082	puder butelka 50 probówek	500 g 100, 200, 500 ml 10 ml
<b>Pożywka agarowa z glukozą</b> Identyfikacja i potwierdzanie <i>Enterobacteriaceae</i> z żywności.	8034	50 probówek	5 ml

<b>Dodatkowa identyfikacja i potwierdzanie</b> <b>Systemy biochemiczne</b>			
<b>Microgen GN - ID A</b> Identyfikacja tlenowych i fakultatywnie beztlenowych bakterii Gram (-) <i>Enterobacteriaceae</i> i in. Test nie zawiera odczynników.	MID-64	60 szt.	
<b>Microgen GN - ID B</b> Do użycia jako dodatkowy system 12 testów identyfikacyjnych dla różnych Gram (-) oksydazo (+) bakterii. Test nie zawiera odczynników.	MID-65	24 szt.	
<b>Microgen Staph ID</b> Identyfikacja gronkowców. Test nie zawiera odczynników.	MID-69	20 szt.	
<b>Microgen Listeria ID</b> Identyfikacja <i>Listeria spp.</i> Test nie wymaga odczynników.	MID-67	20 szt.	

<b>Testy lateksowe</b>			
<b>Microgen Staph</b> Test do identyfikacji <i>Staphylococcus aureus</i> z hodowli wyjściowej. Wykrywa koagulazę związaną i białko A.	M43 M433	lateks	100 testów 500 testów

<b>Diagnostyka serologiczna</b>
W sprzedaży posiadamy surowice diagnostyczne firmy SIFIN. Zapoznaj się z ofertą na <a href="http://www.grasobiotech.pl">www.grasobiotech.pl</a>