



GRASO[®]
BIOTECH

KATALOG PRODUKTÓW



KATALOG
PRODUKTÓW
edycja 6



Nasza misja

Pragniemy pomóc laboratoriom w dostosowaniu do zmieniających się warunków rynku, dzięki dostarczaniu im szerokiego spektrum produktów, przygotowanych zgodnie z aktualną wiedzą naukową i wymogami prawnymi.



Niezależna oferta ekspercka

Specjalizujemy się w produktach do diagnostyki in vitro, w związku z tym potrafimy tak dobierać producentów składników oraz receptury, aby nasze produkty cechowały się najlepszymi parametrami, umożliwiającymi szybką hodowlę i dokładną identyfikację drobnoustrojów.



Produkt skrojony na miarę

Przygotowujemy własne podłoża gotowe oraz produkty OEM dla innych producentów. Obsługujemy zarówno duże laboratoria kliniczne i przemysłowe, jak i małe jednostki naukowo-badawcze. Poza klasycznymi podłożami przygotowujemy produkty na podstawie dostarczonej receptury.

Oferta stworzona wspólnie z Klientem

Aby być jak najbliżej Odbiorcy, nasi przedstawiciele zbierają w terenie informacje o zapotrzebowaniu, trendach i problemach w diagnostyce, dzięki czemu nasza oferta jest stale aktualizowana i staje się odzwierciedleniem rzeczywistych potrzeb Klientów.

Świeży produkt - wprost z kontroli jakości

Ponieważ pracujemy w systemie ciągłego zbierania zamówień pod bieżącą produkcją, nasi Klienci otrzymują zawsze świeży produkt najwyższej jakości.

Sprzedaż bezpośrednio od producenta

Dzięki własnej sieci dystrybucji nasze podłoża trafiają wprost do Użytkownika, natychmiast po wyprodukowaniu i przejściu kontroli jakości w akredytowanym laboratorium.



8 PODŁOŻA MIKROBIOLOGICZNE

Podłoża mikrobiologiczne sypkie i gotowe do użycia

Podłoża mikrobiologiczne na płytkach dwudzielnych

Podłoża dla mikrobiologii farmaceutycznej zgodnie z Metodą Zharmonizowaną EP/USP/JP

Podłoża płynne do posiewów z krwi i płynu mózgowo – rdzeniowego

Podłoża transportowo – wzrostowe

30 BUFORY

32 PEPTONY, AGARY, EKSTRAKTY BIOLOGICZNE, SKŁADNIKI ORGANICZNE PODŁOŻY

34 SUPLEMENTY

36 KREW ZWIERZĘCA

38 ODCZYNNIKI

40 KRAŻKI

Krażki do oznaczania lekowrażliwości

Krażki do wykrywania mechanizmów oporności na antybiotyki

Krażki do identyfikacji

48 APARATURA

50 PRZECHOWYWANIE SZCZEPÓW

52 DROBNY SPRZĘT LABORATORYJNY

Wymazówki

Wymazówki z podłożem transportowym

Podłoża transportowe

Inne systemy do pobierania próbek

Wymazówki do badań genetycznych

Systemy dla kryminalistyki

Wymazówki do badań środowiska

Szablony

Głaszczki

Pipety

Ezy bakteriologiczne

Płytki Petriego



1

PODŁOŻA MIKROBIOLOGICZNE



1.1 PODŁOŻA MIKROBIOLOGICZNE SYPKIE I GOTOWE DO UŻYCIA

	nr kat.	opakowanie	objętość	IVDR
1% Glucose Broth	3118BT200	butelka	200 ml	✓
Podłoże do namnażania szerokiego spektrum	3118BT500	butelka	500 ml	✓
mikroorganizmów o wysokich wymaganiach odżywczych	6209TB5	50 probówek	5 ml	✓
1% Peptone Water + Tryptophane	3117BT100	butelka	100 ml	✓
Podłoże do biochemicznego różnicowania <i>Enterobacterales</i>	3117BT200	butelka	200 ml	✓
na podstawie zdolności do wytwarzania indolu	3117BT500	butelka	500 ml	✓
	6136TB3	50 probówek	3 ml	✓
	6136TB5	50 probówek	5 ml	✓
6,5% Sodium Chloride Broth	3121BT100	butelka	100 ml	✓
Podłoże do identyfikacji <i>Enterococcus</i> spp. na podstawie tolerancji wysokiego stężenia soli				
Acetamide Broth acc. ISO 16266	8045BT100	butelka	100 ml	
Potwierdzanie obecności <i>Pseudomonas aeruginosa</i>	6045TB5	50 probówek	5 ml	
w próbkach wody				
ALOA acc. Ottaviani & Agosti acc. ISO 11290	1343PD90	10 płytek	90 mm	
Podłoże wybiórcze do izolacji i ilościowego oznaczania	1343PD140	5 płytek	140 mm	
<i>Listeria monocytogenes</i> w próbkach żywności				
Azide Blood Agar + 5% Sheep Blood + Crystal Violet	1112PD90	10 płytek	90 mm	✓
Podłoże do wykrywania obecności paciorkowców przy zahamowanym wzroście bakterii G(-) i gronkowców				
Bacteroides Bile Esculin Agar (BBE)	1039PD90	10 płytek	90 mm	✓
Podłoże do izolacji bakterii z grupy <i>Bacteroides fragilis</i>				
Baird Parker Agar base	0131DM500	puder	500 g	
Podłoże bazowe dla Baird Parker Agar	3082BT100	butelka	100 ml	
Suplement: Egg Yolk Tellurite (nr kat. NCM4010-10)	3082BT200	butelka	200 ml	
	3082BT500	butelka	500 ml	
Baird Parker Agar (BPA) acc. ISO 6888 and 22718	1320PD90	10 płytek	90 mm	
Podłoże do wykrywania obecności i ilościowego oznaczania <i>Staphylococcus aureus</i> w próbkach żywności i kosmetykach				

1.1 PODŁOŻA MIKROBIOLOGICZNE SYPKIE I GOTOWE DO UŻYCIA

	nr kat.	opakowanie	objętość	IVDR
BGA Podłoże wybiórcze do izolacji <i>Salmonella</i> spp.	0209DM500 1360PD90	puder 10 płytek	500 g 90 mm	
BGB Broth (2%) acc. ISO 4831 and 4832 Podłoże wybiórcze do namnażania bakterii z grupy coli w próbkach żywności	0133DM500 6314TB5	puder 50 probówek	500 g 5 ml	
BHI Agar Podłoże do hodowli mikroorganizmów o wysokich wymaganiach odżywczych	0106DM500	puder	500 g	
BHI Agar + Potassium Tellurite Podłoże do izolacji i różnicowania mikroorganizmów, szczególnie enterokoków, na podstawie zdolności do redukcji tellurynu potasu	1186PD90	10 płytek	90 mm	✓
BHI Agar + Vancomycin Podłoże przeglądowe do enterokoków - wykrywanie szczepów wankomycynoopornych	1162PD90	10 płytek	90 mm	✓
BHI Broth Podłoże do hodowli mikroorganizmów o wysokich wymaganiach odżywczych	0105DM500 3022BT100 3022BT200 3022BT500 6020TB5	puder butelka butelka butelka 50 probówek	500 g 100 ml 200 ml 500 ml 5 ml	✓ ✓ ✓ ✓ ✓
Bile Esculin Azide Agar acc. ISO 7899 Podłoże wybiórcze do izolacji enterokoków	1528PD90	10 płytek	90 mm	
Bismuth Sulphite Agar (Wilson Blair) Podłoże wybiórcze do izolacji <i>Salmonella</i> spp.	0102DM500 1040PD90	puder 10 płytek	500 g 90 mm	✓
Blood Agar base Podłoże bazowe do Blood Agar Suplement: Sheep Blood Defibrinated (nr kat.1000)	0103DM500	puder	500 g	
Blood Agar Podłoże do hodowli mikroorganizmów o wysokich wymaganiach odżywczych	1110PD90	10 płytek	90 mm	✓
Blood Agar acc. ISO 11290 Podłoże do potwierdzania obecności <i>Listeria</i> spp.	1197PD90	10 płytek	90 mm	
Bolton Broth acc. ISO 10272 Podłoże wybiórcze do namnażania <i>Campylobacter</i> spp.	3412BT90	butelka	90 ml	
Bromocresol Purple Broth + 10% Lactose Podłoże do wykrywania zdolności mikroorganizmów do fermentacji laktozy	3125BT100 3125BT200 6128TB3	butelka butelka 50 probówek	100 ml 200 ml 3 ml	✓ ✓ ✓
Brucella Agar base Podłoże bazowe do hodowli mikroorganizmów o wysokich wymaganiach odżywczych Suplement: Sheep Blood Defibrinated (nr kat.1000) lub Horse Blood Defibrinated (nr kat.1002)	0205DM500	puder	500 g	
Brucella Agar + 5% Sheep Blood + Supplements Podłoże do określania wartości MIC dla mikroorganizmów beztlenowych	1043PD90	10 płytek	90 mm	✓

1.1 PODŁOŻA MIKROBIOLOGICZNE SYPKIE I GOTOWE DO UŻYCIA

	nr kat.	opakowanie	objętość	IVDR
Brucella Agar + 5% Horse Blood Podłoże do hodowli mikroorganizmów o wysokich wymaganiach odżywczych	1033PD90	10 płytek	90 mm	✓
Buffered Peptone Water Podłoże do nieselektywnego namnażania bakterii, szczególnie do wstępnego namnażania <i>Salmonella</i> spp. z żywności	0162DM500 3043BT100 3043BT200 3043BT225 3043BT500 6019TB9	puder butelka butelka butelka butelka 50 probówek	500 g 100 ml 200 ml 225 ml 500 ml 9 ml	
Burkholderia Cepacia Agar Podłoże wybiórcze do izolacji <i>Burkholderia cepacia</i>	1016PD90	10 płytek	90 mm	✓
Campylobacter Agar + 10% Sheep Blood Podłoże wybiórcze do izolacji <i>Campylobacter</i> spp.	1291PD90	10 płytek	90 mm	✓
Cetrymide Agar Podłoże do izolacji i identyfikacji <i>Pseudomonas aeruginosa</i>	3045BT100 3045BT200 3045BT500 1310PD90	butelka butelka butelka 10 płytek	100 ml 200 ml 500 ml 90 mm	✓ ✓ ✓ ✓
Chocolate Agar Podłoże do hodowli <i>Neisseria gonorrhoeae</i> i innych bakterii o wysokich wymaganiach odżywczych	1080PD90	10 płytek	90 mm	✓
Christensen Agar Podłoże do biochemicznego różnicowania pałeczek z rzędu <i>Enterobacterales</i> na podstawie zdolności do wytwarzania ureazy	6111TB7	50 probówek	7 ml	✓
Christensen Agar for dermatophytes Podłoże wybiórcze do hodowli dermatofitów	6112TB7	50 probówek	7 ml	✓
Christensen Broth Podłoże do biochemicznego różnicowania pałeczek z rzędu <i>Enterobacterales</i> na podstawie zdolności do wytwarzania ureazy	3116BT100 3116BT200 6133TB3	butelka butelka 50 probówek	100 ml 200 ml 3 ml	✓ ✓ ✓
CHROMagar Acinetobacter Podłoże wybiórcze do izolacji i identyfikacji <i>Acinetobacter</i> spp.	AC092 1481PD90	puder 10 płytek	na 5000 ml 90 mm	✓ ✓
CHROMagar Campylobacter Podłoże wybiórcze do izolacji <i>Campylobacter</i> spp.	CP572 1385PD90	puder 10 płytek	na 5000 ml 90 mm	✓ ✓
CHROMagar Candida Podłoże wybiórcze do izolacji i różnicowania <i>Candida</i> spp.	CA222 3208BT100 3208BT200 1400PD90	puder butelka butelka 10 płytek	na 5000 ml 100 ml 200 ml 90 mm	✓ ✓ ✓ ✓
CHROMagar Candida Plus Podłoże wybiórcze do izolacji i różnicowania <i>Candida</i> spp. w tym <i>Candida auris</i>	1406PD90	10 płytek	90 mm	✓
CHROMagar C. difficile Podłoże wybiórcze do izolacji <i>Clostridioides difficile</i>	CD122 1408PD90	puder 10 płytek	na 5000 ml 90 mm	✓ ✓

1.1 PODŁOŻA MIKROBIOLOGICZNE SYPKIE I GOTOWE DO UŻYCIA

	nr kat.	opakowanie	objętość	IVDR
CHROMagar COL-APSE Podłoże wybiórcze do izolacji bakterii Gram(-) opornych na kolistynę	CO262 1475PD90	puder 10 płytek	na 5000 ml 90 mm	✓
CHROMagar ECC Podłoże wybiórcze do izolacji i ilościowego oznaczania <i>Escherichia coli</i> i bakterii z grupy coli w próbkach żywności, wody i innych materiałach	EF322 3211BT100 3211BT 1401PD90	puder butelka butelka 10 płytek	na 5000 ml 100 ml 200 ml 90 mm	
CHROMagar ESBL Podłoże wybiórcze do izolacji i różnicowania bakterii Gram(-) produkujących β-laktamazy o rozszerzonym spektrum działania	1470PD90	10 płytek	90 mm	✓
CHROMagar KPC Podłoże wybiórcze do izolacji i różnicowania bakterii Gram(-) z obniżoną wrażliwością na większość karbapenemów	KP102 1471PD90	puder 10 płytek	na 5000 ml 90 mm	✓ ✓
CHROMagar LIN-R Podłoże do wykrywania i różnicowania bakterii Gram(+) opornych na linezolid	1476PD90	10 płytek	90 mm	✓
CHROMagar Listeria Podłoże wybiórcze do izolacji i różnicowania <i>Listeria monocytogenes</i>	LM852 1440PD90	puder 10 płytek	na 5000 ml 90 mm	
CHROMagar Malassezia Podłoże wybiórcze do izolacji i różnicowania <i>Malassezia</i> spp.	MZ282 1407PD90	puder 10 płytek	na 5000 ml 90 mm	✓ ✓
CHROMagar Mastitis Podłoże do izolacji i różnicowania patogenów wywołujących mastitis (GP/GN)	MS252 2034PD90	puder 10 płytek	na 2 x 5000 ml 90 mm/2	
CHROMagar MRSA Podłoże wybiórcze do izolacji szczepów <i>Staphylococcus aureus</i> opornych na metycylinę	MR502 1402PD90	puder 10 płytek	na 5000 ml 90 mm	✓ ✓
CHROMagar mSuperCARBA Podłoże wybiórcze do izolacji i wstępnej identyfikacji <i>Enterobacterales</i> produkujących karbapenemazy	1473PD90	10 płytek	90 mm	✓
CHROMagar O157 Podłoże wybiórcze do izolacji i szybkiej identyfikacji <i>Escherichia coli</i> O157	EE222 1430PD90	puder 10 płytek	na 5000 ml 90 mm	
CHROMagar Orientation Podłoże wybiórcze do izolacji i różnicowania bakterii z różnych materiałów, szczególnie z moczu	RT412 1410PD90	puder 10 płytek	na 5000 m 90 mm	✓ ✓
CHROMagar Pseudomonas Podłoże wybiórcze do izolacji i wykrywania <i>Pseudomonas</i> spp.	PS832 1480PD90	puder 10 płytek	na 5000 ml 90 mm	
CHROMagar Salmonella PLUS Podłoże wybiórcze do izolacji <i>Salmonella</i> spp., włączając <i>S. typhi</i> , <i>S. paratyphi</i> oraz laktozo(+) <i>Salmonella</i>	SA162 3556BT100 3556BT200 1421PD90	puder butelka butelka 10 płytek	na 5000 ml 100 ml 200 ml 90 mm	✓ ✓ ✓

1.1 PODŁOŻA MIKROBIOLOGICZNE SYPKIE I GOTOWE DO UŻYCIA

	nr kat.	opakowanie	objętość	IVDR
CHROMagar Staph aureus Podłoże wybiórcze do izolacji i identyfikacji <i>Staphylococcus aureus</i>	TA672 1404PD90	puder 10 płytek	na 5000 ml 90 mm	✓ ✓
CHROMagar STEC Podłoże wybiórcze do izolacji <i>Escherichia coli</i> wytwarzających toksynę Shiga (STEC)	ST162 1381PD90	puder 10 płytek	na 5000 ml 90 mm	✓ ✓
CHROMagar StrepB Podłoże wybiórcze do izolacji i identyfikacji <i>Streptococcus agalactiae</i>	SB282 1007PD90	puder 10 płytek	na 5000 ml 90 mm	✓ ✓
CHROMagar Vibro Podłoże wybiórcze do izolacji <i>Vibro parahaemolyticus</i> , <i>V. vulnificus</i> i <i>V. cholerae</i>	VB912	puder	na 5000 ml	
CHROMagar VRE Podłoże wybiórcze do izolacji i identyfikacji szczepów <i>Enterococcus</i> spp. opornych na wankomycynę	VR952 1460PD90	puder 10 płytek	na 5000 ml 90 mm	✓ ✓
CHROMagar Y.enterocolitica Podłoże wybiórcze do izolacji i identyfikacji <i>Yersinia enterocolitica</i>	YE492 1484PD90	puder 10 płytek	na 5000 ml 90 mm	✓ ✓
Chromogenic Coliform acc. ISO 9308 -1:2014 Podłoże do szybkiego wykrywania i ilościowego oznaczenia <i>Escherichia coli</i> i bakterii z grupy coli w próbkach wody metodą filtracji membranowej	0149DM500 1423PD90	puder 10 płytek	500 g 90 mm	
Clark Broth Podłoże do testów z czerwienią metylową i testu Vogesa-Proskauera	0222DM500 3524BT100 6147TB3	puder butelka 50 probówek	500 g 100 ml 3 ml	✓ ✓
CLED Agar Podłoże do różnicowania i ilościowego oznaczenia mikroorganizmów z moczu	0111DM500 1030PD90	puder 10 płytek	500 g 90 mm	✓
Clostridioides Difficile Agar Podłoże wybiórcze do izolacji <i>Clostridioides difficile</i>	1005PD90	10 płytek	90 mm	✓
Columbia Agar base Podłoże bazowe do Columbia Agar + 5% Sheep Blood Supplement: Sheep Blood Defibrinated (nr kat. 1000)	0107DM500 3014BT500	puder butelka	500 g 500 ml	✓
Columbia Agar + 5% Sheep Blood Podłoże do hodowli mikroorganizmów o wysokich wymaganiach odżywczych	1190PD90	10 płytek	90 mm	✓
Columbia Agar + 5% Sheep Blood acc. ISO 10272 Podłoże do hodowli <i>Campylobacter</i> spp.	1182PD90	10 płytek	90 mm	
Columbia Agar + 5% Sheep Blood + Gentamycin + Polimyxin Podłoże wybiórcze do izolacji flory Gram(+) o szczególnych wymaganiach wzrostowych	1194PD90	10 płytek	90 mm	
Columbia CAP Agar + 5% Sheep Blood Podłoże wybiórcze do izolacji ziarniaków G(+) (z dodatkiem kolistyny i aztreonamu)	1123PD90	10 płytek	90 mm	✓

1.1 PODŁOŻA MIKROBIOLOGICZNE SYPKIE I GOTOWE DO UŻYCIA

	nr kat.	opakowanie	objętość	IVDR
Columbia CNA Agar base	0147DM500	puder	500 g	
Podłoże bazowe do Columbia CNA Agar + 5% Sheep Blood	3015BT100	butelka	100 ml	✓
(z dodatkiem kolistyny i kwasu nalidyksowego)	3015BT200	butelka	200 ml	✓
Suplement: Sheep Blood Defibrinated (nr kat. 1000)	3015BT500	butelka	500 ml	✓
Columbia CNA + 5% Sheep Blood	1191PD90	10 płytek	90 mm	✓
Podłoże wybiórcze do izolacji ziarniaków G(+)				
(z dodatkiem kolistyny i kwasu nalidyksowego)				
Corn Meal Agar	0270DM500	puder	500 g	
Podłoże do hodowli fitopatogenicznych grzybów i wykrywania				
wytwarzania chlamydospor przez <i>Candida albicans</i>				
Corn Meal Agar + 1% Tween 80	7008BT100	butelka	100 ml	
Podłoże do hodowli grzybów, w szczególności stymulacji				
wytwarzania chlamydospor przez <i>Candida albicans</i>				
CT-SMAC acc. ISO 16654	1027PD90	10 płytek	90 mm	
Podłoże do izolacji enterokrwotocznych szczepów				
<i>Escherichia coli</i> O157				
Czapek-Dox Agar	1014PD90	10 płytek	90 mm	
Hodowla grzybów i bakterii glebowych				
D/E Neutralizing Broth	0172DM500	puder	500 g	
Podłoże do neutralizacji środków dezynfekujących	3072BT90	butelka	90 ml	
w celu wykrywania i liczenia drobnoustrojów obecnych	3072BT100	butelka	100 ml	
w próbkach kosmetycznych i/lub środowiskowych	3072BT200	butelka	200 ml	
	3072BT500	butelka	500 ml	
	6154TB9	50 probówek	9 ml	
Dermatophyte Test Agar (Derma TEST Agar)	1452PD90	10 płytek	90 mm	✓
Podłoże wybiórcze do izolacji grzybów patogennych				
DG-18 Agar base	0248DM500	puder	500 g	
Podłoże bazowe do DG-18 Agar				
Suplement: Glicerol 220.0 g/l				
DG-18 Agar	3087BT100	butelka	100 ml	
Podłoże wybiórcze do izolacji i ilościowego oznaczania	3087BT200	butelka	200 ml	
drożdży oraz pleśni w próbkach żywności	1115PD90	10 płytek	90 mm	
DNase Test Agar	0164DM	puder	500 g	
Podłoże do różnicowania bakterii na podstawie aktywności	1450PD90	10 płytek	90 mm	
deoksyrybonukleazy				
DRBC Agar	0273DM500	puder	500 g	
Podłoże wybiórcze do izolacji i ilościowego oznaczania	3230BT100	butelka	100 ml	
drożdży oraz pleśni w próbkach żywności	3230BT200	butelka	200 ml	
	1508PD90	10 płytek	90 mm	
EC Broth	0159DM500	puder	500 g	
Podłoże do wykrywania bakterii z grupy coli w temp. 37°C	6213TB5	50 probówek	5 ml	
i <i>Escherichia coli</i> w temp. 44°C	6213TB10	50 probówek	10 ml	
Edwards Agar Modified base	0255DM500	puder	500 g	
Podłoże bazowe do Edwards Agar Modified + 5% Sheep Blood				
Suplement: Sheep Blood Defibrinated (nr kat. 1000)				

1.1 PODŁOŻA MIKROBIOLOGICZNE SYPKIE I GOTOWE DO UŻYCIA

	nr kat.	opakowanie	objętość	IVDR
Edwards Agar Modified + 5% Sheep Blood Podłoże wybiórcze do izolacji <i>Streptococcus agalactiae</i> i innych paciorkowców odpowiedzialnych za mastitis	1220PD90	10 płytek	90 mm	
Endo Agar Podłoże do izolacji szczepów <i>Escherichia coli</i> oraz innych bakterii z grupy coli	0134DM500 1350PD90	puder 10 płytek	500 g 90 mm	
Enterococcosel Agar (Bile Esculin Azide Agar) Podłoże wybiórcze do izolacji i różnicowania paciorkowców z grupy D	0108DM500 3012BT200 3012BT500 6091TB7 1070PD90	puder butelka butelka 50 probówek 10 płytek	500 g 200 ml 500 ml 7 ml 90 mm	✓ ✓ ✓ ✓ ✓
Falkow Decarboxylase Broth control Podłoże kontrolne do podłoży wykrywających zdolność dekarboksylacji aminokwasów	3129BT100 6132TB3	butelka 50 probówek	100 ml 3 ml	✓ ✓
Falkow Decarboxylase Broth + Arginine Podłoże do wykrywania zdolności drobnoustrojów do dekarboksylacji argininy	3123BT100 6130TB3	butelka 50 probówek	100 ml 3 ml	✓ ✓
Falkow Decarboxylase Broth + Lysine Podłoże do wykrywania zdolności drobnoustrojów do dekarboksylacji lizyny	3122BT100 6129TB3	butelka 50 probówek	100 ml 3 ml	✓ ✓
Falkow Decarboxylase Broth + Ornithine Podłoże do wykrywania zdolności drobnoustrojów do dekarboksylacji ornityny	3124BT100 6131TB3	butelka 50 probówek	100 ml 3 ml	✓ ✓
Fastidious Anaerobe Agar (FAA) Podłoże do oznaczania lekowrażliwości mikroorganizmów beztlenowych metodą dyfuzyjno-krążkową zgodnie z EUCAST	1371PD90	10 płytek	90 mm	✓
Fraser Broth base Podłoże wybiórcze do namnażania <i>Listeria</i> spp. Suplement: Fraser suplement (nr kat. LS5002)	0223DM500	puder	500 g	
Fraser Broth acc. ISO 11290 Podłoże wybiórcze do namnażania <i>Listeria</i> spp.	3001BT100 3001BT200 3001BT500 6006TB10	butelka butelka butelka 50 probówek	100 ml 200 ml 500 ml 10 ml	
Fungisel Agar Podłoże wybiórcze do izolacji i wstępnej identyfikacji dermatofitów	1240PD90	10 płytek	90 mm	
Garda Agar Podłoże do hodowli <i>Salmonella</i> spp. stymulujące wytwarzanie antygenów rzęskowych	3217BT100 3217BT200	butelka butelka	100 ml 200 ml	
Giolitti-Cantoni Broth base Podłoże bazowe do namnażania gronkowców Suplement: Tween 80, 1% roztwór telluru potasu	0275DM500	puder	500 g	
Giolitti-Cantoni Broth Podłoże wybiórcze do namnażania gronkowców	6012TB9	50 probówek	9 ml	

1.1 PODŁOŻA MIKROBIOLOGICZNE SYPKIE I GOTOWE DO UŻYCIA

	nr kat.	opakowanie	objętość	IVDR
Glucose Medium acc. ISO 21528 - 1:2005 Podłoże do identyfikacji pałeczek z rzędu <i>Enterobacterales</i> w próbkach żywności	8034TB5	50 probówek	5 ml	
Glucose OF Medium acc. ISO 21528 -1:2017 Podłoże do identyfikacji pałeczek z rzędu <i>Enterobacterales</i> w próbkach żywności	6139TB5	50 probówek	5 ml	
Haemophilus Chocolate Agar Podłoże do izolacji <i>Haemophilus</i> spp.	1261PD90	10 płytek	90 mm	✓
HC Agar Podłoże do ilościowego oznaczania pleśni w produktach kosmetycznych	0257DM500	puder	500 g	
Hektoen Enteric Agar Podłoże wybiórcze do izolacji i różnicowania patogenów jelitowych	0110DM500	puder	500 g	
	3021BT100	butelka	100 ml	✓
	3021BT200	butelka	200 ml	✓
	3021BT500	butelka	500 ml	✓
	1060PD90	10 płytek	90 mm	✓
HTM Podłoże do oznaczania lekowrażliwości bakterii z rodzaju <i>Haemophilus</i> metodą dyfuzyjno-krążkową zgodnie z zaleceniami CLSI	1260PD90	10 płytek	90 mm	✓
Indol Medium (tryptone-tryptophane) Podłoże do wykrywania zdolności wytwarzania indolu Odczynnik: Ehrlich's reagent, Kovac's reagent	3550BT100	butelka	100 ml	
	3550BT200	butelka	200 ml	
	6144TB3	50 probówek	3 ml	
Indole - Urease Medium Podłoże do różnicowania pałeczek z rzędu <i>Enterobacterales</i> na podstawie zdolności do wytwarzania ureazy i indolu	3119BT100	butelka	100 ml	✓
	3119BT200	butelka	200 ml	✓
	6137TB3	50 probówek	3 ml	✓
Karmali Agar Podłoże do izolacji <i>Campylobacter</i> spp.	1009PD90	10 płytek	90 mm	
King B Agar (Pseudomonas F) Podłoże do izolacji i różnicowania <i>Pseudomonas aeruginosa</i> na podstawie zdolności do produkcji fluoresceiny	3534BT100	butelka	100 ml	
	3534BT200	butelka	200 ml	
	6022TB7	50 probówek	7 ml	
	1015PD90	10 płytek	90 mm	
Kligler Iron Agar Podłoże do różnicowania Gram(-) pałeczek jelitowych na podstawie zdolności fermentacji glukozy i laktozy oraz produkcji H ₂ S	0112DM500	puder	500 g	
	3111BT100	butelka	100 ml	✓
	3111BT200	butelka	200 ml	✓
	6070TB7	50 probówek	7 ml	✓
	6124TB3	50 probówek	3 ml	✓
Lactose Broth Podłoże do biochemicznego różnicowania <i>Enterobacterales</i> na podstawie zdolności do fermentacji laktozy	3143BT100	butelka	100 ml	
Lauryl Sulphate Broth acc. ISO 4831 and 7251 Podłoże do wykrywania bakterii z grupy coli w próbkach żywności	0213DM500	puder	500 g	
	6025TB10	50 probówek	10 ml	
Legionella BCYE Agar with Cystein acc. ISO 11731 Podłoże do izolacji i wstępnej identyfikacji bakterii z rodzaju <i>Legionella</i>	40-1603	10 płytek	90 mm	

1.1 PODŁOŻA MIKROBIOLOGICZNE SYPKIE I GOTOWE DO UŻYCIA

	nr kat.	opakowanie	objętość	IVDR
Legionella BCYE Agar w.o. Cystein acc. ISO 11731 Podłoże do potwierdzania nieobecności <i>Legionella</i> spp.	40-1610	10 płytek	90 mm	
Legionella GVPC Selective Agar acc. ISO 11731 Podłoże selektywne do izolacji bakterii z rodzaju <i>Legionella</i> spp.	40-1602	10 płytek	90 mm	
Lethen Agar Podłoże do hodowli szerokiego spektrum mikroorganizmów w produktach kosmetycznych	3150BT200	butelka	200 ml	
Levine Eosin Methylene Blue Agar (LEMB) Podłoże wybiórcze do izolacji i różnicowania pałeczek Gram(-)	0104DM500	puder	500 g	
	3033BT200	butelka	200 ml	✓
	1011PD90	10 płytek	90 mm	✓
Lowenstein Jensen Agar Podłoże do hodowli i różnicowania <i>Mycobacterium</i> spp. Podłoże kontrolowane w Krajowym Referencyjnym Laboratorium Prątku Gruźlicy	6161TB7	50 probówek	7 ml	✓
Lysine Decarboxylase Broth Podłoże do wykrywania zdolności bakterii do dekarboksylacji L-lizyny	6146TB5	50 probówek	5 ml	
MacConkey Agar + Crystal Violet Podłoże do izolacji i różnicowania Gram(-) pałeczek jelitowych	0113DM500	puder	500 g	
	3017BT100	butelka	100 ml	✓
	3017BT200	butelka	200 ml	✓
	3017BT500	butelka	500 ml	✓
	1020PD90	10 płytek	90 mm	✓
MacConkey Agar CS Podłoże do izolacji i różnicowania Gram(-) pałeczek jelitowych z zahamowaniem mgławicowego wzrostu <i>Proteus</i> spp.	0299DM500	puder	500 g	
	1026PD90	10 płytek	90 mm	✓
MacConkey Agar + Sorbitol Podłoże do izolacji enterokrotoczących szczepów <i>Escherichia coli</i> O157	0136DM500	puder	500 g	
	1021PD90	10 płytek	90 mm	✓
MacConkey Broth Podłoże do wykrywania bakterii z grupy coli	0219DM500	puder	500 g	
Maloniate Broth Podłoże do oznaczania zdolności bakterii do rozkładu malonianu	3114BT100	butelka	100 ml	✓
	3114BT200	butelka	200 ml	✓
	6127TB3	50 probówek	3 ml	✓
Malt Extract Agar Podłoże do hodowli i izolacji grzybów, w szczególności drożdży i pleśni	0239DM500	puder	500 g	
	3545BT100	butelka	100 ml	
Malt Extract Agar + Chloramphenicol + Streptomycin Podłoże do hodowli i izolacji grzybów, w szczególności drożdży i pleśni	1523PD90	10 płytek	90 mm	
Malt Extract Agar + Chloramphenicol + Streptomycin count-tact Podłoże na płytce odciskowej do hodowli i izolacji grzybów, w szczególności drożdży i pleśni	7012PD65	10 płytek	65 mm	

1.1 PODŁOŻA MIKROBIOLOGICZNE SYPKIE I GOTOWE DO UŻYCIA

	nr kat.	opakowanie	objętość	IVDR
Mannitol Salt Agar (Chapman Medium) Podłoże do izolacji i różnicowania <i>Staphylococcus</i> spp.	0115DM500	puder	500 g	
	3016BT100	butelka	100 ml	✓
	3016BT200	butelka	200 ml	✓
	3016BT500	butelka	500 ml	✓
	1050PD90	10 płytek	90 mm	✓
mCCD Agar acc. ISO 10272 Podłoże do izolacji bakterii z rodzaju <i>Campylobacter</i> spp.	1008PD90	10 płytek	90 mm	
m-CP Agar acc. directive 98/83/WE Podłoże do hodowli oraz izolacji <i>Clostridium perfringens</i> metodą filtracji membranowej w próbkach wody	1032PD90	10 płytek	90 mm	
Milk Plate Count Agar Podłoże do hodowli szerokiego spektrum mikroorganizmów w próbkach mleka i produktach mlecznych	0262DM500	puder	500 g	
	1513PD90	10 płytek	90 mm	
MKTTn Broth base Podłoże bazowe do MKTTn Broth Suplement: Novobiocin (nr kat. LS0024)	0282DM500	puder	500 g	
MKTTn Broth Podłoże wybiórcze do namnażania <i>Salmonella</i> spp.	6092TB10	50 probówek	10 ml	
Mossel Broth (EE Broth) Podłoże wybiórcze do namnażania pałeczek z rzędu <i>Enterobacterales</i> w próbkach żywności i innych materiałach	0217DM500	puder	500 g	
	3140BT100	butelka	100 ml	
	3140BT200	butelka	200 ml	
Modified Lethéen Broth Podłoże do hodowli szerokiego spektrum mikroorganizmów Spełnia wymogi norm badania kosmetyków	NCM0104	puder	500 g	
	3541BT90	butelka	90 ml	
	3541BT100	butelka	100 ml	
	3541BT200	butelka	200 ml	
	3541BT500	butelka	500 ml	
	6158TB9	50 probówek	9 ml	
MRS Agar acc. ISO 15214 Podłoże do hodowli i ilościowego oznaczania <i>Lactobacillus</i> spp.	0212DM500	puder	500 g	
	3029BT100	butelka	100 ml	
	3029BT200	butelka	200 ml	
	1512PD90	10 płytek	90 mm	
MRS Broth Podłoże do hodowli <i>Lactobacillus</i> spp.	0185DM500	puder	500 g	
	3608BT200	butelka	200 ml	
MSRV Medium base acc. ISO 6579 Podłoże bazowe do wykrywania ruchu <i>Salmonella</i> spp. Suplement: Novobiocin (nr kat. LS0024)	0195DM500	puder	500 g	
MSRV Medium acc. ISO 6579 Podłoże do wykrywania ruchu <i>Salmonella</i> spp.	3085BT100	butelka	100 ml	
	3085BT200	butelka	200 ml	
	3085BT500	butelka	500 ml	
Mueller Hinton II Agar acc. EUCAST Podłoże do badania wrażliwości na antybiotyki i sulfonamidy zgodnie z wytycznymi EUCAST	0197DM500	puder	500 g	
	3096BT100	butelka	100 ml	✓
	3096BT200	butelka	200 ml	✓
	3096BT500	butelka	500 ml	✓
	1051PD90	10 płytek	90 mm	✓
	4006PD140	5 płytek	140 mm	✓

1.1 PODŁOŻA MIKROBIOLOGICZNE SYPKIE I GOTOWE DO UŻYCIA

	nr kat.	opakowanie	objętość	IVDR
Mueller Hinton Agar + Cloxacillin Podłoże do izolacji szczepów wytwarzających indukcyjne β-laktamazy AmpC	1216PD90	10 płytek	90 mm	✓
Mueller Hinton II Agar + 5% Horse Blood + 20 mg/l NAD Podłoże do badania wrażliwości na antybiotyki i sulfonamidy mikroorganizmów o wysokich wymaganiach odżywczych zgodnie z wytycznymi EUCAST	1370PD90	10 płytek	90 mm	✓
Mueller Hinton II Agar + 5% Sheep Blood Podłoże do badania wrażliwości na antybiotyki i sulfonamidy mikroorganizmów o wysokich wymaganiach odżywczych zgodnie z CLSI	1172PD90	10 płytek	90 mm	✓
Mueller Hinton II Agar + 4% NaCl + Oxacillin Podłoże do izolacji szczepów <i>Staphylococcus aureus</i> opornych na metycylinę	1173PD90	10 płytek	90 mm	✓
Mueller Hinton Broth Podłoże do oznaczania wartości MIC mikroorganizmów	6302TB5 6302TB10	50 probówek 50 probówek	5 ml 10 ml	✓ ✓
Mueller Hinton Broth cation-adjusted Podłoże do oznaczania wartości MIC mikroorganizmów	6320TB11	50 probówek	11 ml	✓
MYP Agar base acc. ISO 7932 Podłoże bazowe do izolacji <i>Bacillus cereus</i> Suplement: B.cereus MYP Supplement (nr kat. LS0020), Egg Yolk Emulsion (nr kat. NCM4017-10)	0265DM500	puder	500 g	
MYP Agar acc. ISO 7932 Podłoże wybiórcze do izolacji <i>Bacillus cereus</i>	8041PD90	10 płytek	90 mm	
Nutrient Agar Podłoże do hodowli mikroorganizmów o niskich wymaganiach odżywczych	1166PD90	10 płytek	90 mm	
Nutrient Agar 1,5% Podłoże do hodowli mikroorganizmów o niskich wymaganiach odżywczych	0151DM500 3205BT200 1503PD90	puder butelka 10 płytek	500 g 200 ml 90 mm	
Nutrient Agar acc. ISO 16266 Podłoże do hodowli mikroorganizmów o niskich wymaganiach odżywczych, w tym <i>Pseudomonas aeruginosa</i>	1520PD90	10 płytek	90 mm	
Nutrient Agar acc. ISO 21528 Podłoże do hodowli mikroorganizmów o niskich wymaganiach odżywczych, w szczególności pałeczek z rzędu <i>Enterobacterales</i>	1522PD90	10 płytek	90 mm	
Nutrient Agar acc. ISO 6579 Podłoże do hodowli mikroorganizmów o niskich wymaganiach odżywczych, w szczególności pałeczek <i>Salmonella</i> spp.	1526PD90	10 płytek	90 mm	
Nutrient Broth Podłoże do hodowli szerokiego spektrum mikroorganizmów	3227BT200	butelka	200 ml	

1.1 PODŁOŻA MIKROBIOLOGICZNE SYPKIE I GOTOWE DO UŻYCIA

	nr kat.	opakowanie	objętość	IVDR
Oxford Agar base Podłoże bazowe do Oxford Agar Suplement: Oxford MOD Supplement (nr kat. LS0030)	0236DM500	puder	500 g	
Oxford Agar Podłoże wybiórcze do izolacji <i>Listeria monocytogenes</i> w próbkach żywności i innych materiałach	1292PD90	10 płytek	90 mm	
Palcam Agar base Podłoże bazowe do Palcam Agar Suplement: Palcam Selective Supplement (nr kat. LS0038)	0230DM500	puder	500 g	
Palcam Agar Podłoże wybiórcze do izolacji <i>Listeria</i> spp.	1502PD90	10 płytek	90 mm	
PCA Podłoże do oznaczania ogólnej liczby drobnoustrojów	0252DM500 3533BT100 3533BT200 3533BT500 1342PD90	puder butelka butelka butelka 10 płytek	500 g 100 ml 200 ml 500 ml 90 mm	
PCA count-tact Podłoże na płytce odciskowej do wykrywania szerokiego spektrum mikroorganizmów z powierzchni dezynfekowanych czwartorzędowymi związkami amonowymi	7015PD65	10 płytek	65 mm	
Peptone Water Podłoże do hodowli mikroorganizmów o niskich wymaganiach odżywczych	0206DM500 3039BT100 3039BT200 3039BT500	puder butelka butelka butelka	500 g 100 ml 200 ml 500 ml	
Phenylalanine Agar Podłoże do wykrywania zdolności dezaminacji fenyloalaniny przez pałeczki Gram(-), laktozo(-) Odczynnik: 10% roztwór FeCl ₃	3115BT100 3115BT200 6126TB3	butelka butelka 50 probówek	100 ml 200 ml 3 ml	✓ ✓ ✓
Potato Dextrose Agar Podłoże do izolacji drożdży i pleśni	0271DM500	puder	500 g	
Potato Dextrose Agar + Chloramphenicol Podłoże wzrostowe do hodowli grzybów przy zahamowanym wzroście bakterii	1236PD90	10 płytek	90 mm	
PP Agar Podłoże do określania zdolności ruchu pałeczek z rzędu <i>Enterobacteriales</i>	0254DM500	puder	500 g	
PP Agar Modified Podłoże do określania zdolności ruchu <i>Enterococcus</i> spp.	6241TB3	50 probówek	3 ml	✓
PP Red Agar Podłoże z reakcją barwną do określania zdolności ruchu pałeczek z rzędu <i>Enterobacteriales</i>	6141TB3	50 probówek	3 ml	✓
Preston Broth acc. ISO 10272 Podłoże wybiórcze do namnażania <i>Campylobacter</i> spp.	3413BT90	butelka	90 ml	

1.1 PODŁOŻA MIKROBIOLOGICZNE SYPKIE I GOTOWE DO UŻYCIA

	nr kat.	opakowanie	objętość	IVDR
Pseudomonas CFC Agar acc. ISO 13720 Podłoże do izolacji i ilościowego oznaczania <i>Pseudomonas</i> spp. w produktach mięsnych	1311PD90	10 płytek	90 mm	
Pseudomonas CN Agar base acc. ISO 16266 Podłoże bazowe do izolacji <i>Pseudomonas aeruginosa</i> w wodzie metodą filtracji membranowej Suplement: C.N. suplement (nr kat. LS0006)	0238DM500	puder	500 g	
Pseudomonas CN Agar acc. ISO 16266 Podłoże wybiórcze do izolacji <i>Pseudomonas aeruginosa</i> w wodzie metodą filtracji membranowej	8046BT100 8046BT200 8046BT500 1022PD90	butelka butelka butelka 10 płytek	100 ml 200 ml 500 ml 90 mm	
Pseudomonas Isolation Agar Podłoże do izolacji <i>Pseudomonas aeruginosa</i> i innych <i>Pseudomonas</i> spp.	0152DM500	puder	500 g	
R2 Agar Podłoże do hodowli i ilościowego oznaczania bakterii w próbkach wody	0249DM500 8044BT200 1544PD90	puder butelka 10 płytek	500 g 200 ml 90 mm	
RPFA Medium acc. ISO 6888 -2 RPFA Medium acc. ISO 6888 -2 (90 ml + 10 ml) Podłoże wybiórcze do izolacji i ilościowego oznaczania <i>Staphylococcus aureus</i> w żywności	1321PD90 3226BT90	10 płytek butelka	90 mm 90 + 10 ml	
RVS Broth acc. ISO 6579 Podłoże wybiórcze do namnażania <i>Salmonella</i> spp. w próbkach żywności	0155DM500 6011TB10	puder 50 probówek	500 g 10 ml	
Sabouraud Dextrose Agar Podłoże do hodowli i izolacji grzybów	0117DM500 3010BT100 3010BT200 3010BT500 1230PD90	puder butelka butelka butelka 10 płytek	500 g 100 ml 200 ml 500 ml 90 mm	✓ ✓ ✓ ✓
Sabouraud Dextrose Agar + Actidione Podłoże selektywne do izolacji grzybów przy zahamowanym wzroście pleśni	1234PD90	10 płytek	90 mm	✓
Sabouraud Dextrose Agar + Chloramphenicol Podłoże selektywne do izolacji grzybów przy zahamowanym wzroście bakterii	0114DM500 3020BT100 3020BT200 3020BT500 6303TB7 1231PD90	puder butelka butelka butelka 50 probówek 10 płytek	500 g 100 ml 200 ml 500 ml 7 ml 90 mm	✓ ✓ ✓ ✓ ✓
Sabouraud Dextrose Agar + Chloramphenicol + Actidione Podłoże selektywne do izolacji grzybów przy zahamowanym wzroście bakterii i pleśni	3040BT100 3040BT200 3040BT500 6304TB7 1233PD90	butelka butelka butelka 50 probówek 10 płytek	100 ml 200 ml 500 ml 7 ml 90 mm	✓ ✓ ✓ ✓ ✓
Sabouraud Dextrose Agar + Chloramphenicol + Gentamycin Podłoże selektywne do izolacji grzybów przy zahamowanym wzroście bakterii	3030BT200 6301TB7 1232PD90	butelka 50 probówek 10 płytek	200 ml 7 ml 90 mm	✓ ✓ ✓

1.1 PODŁOŻA MIKROBIOLOGICZNE SYPKIE I GOTOWE DO UŻYCIA

	nr kat.	opakowanie	objętość	IVDR
Sabouraud Dextrose Agar + Lecitin & Tween count-tact Podłoże na płytce odciskowej do wykrywania grzybów z powierzchni dezynfekowanych czwartorzędowymi związkami amonowymi	7020PD65	10 płytek	65 mm	
Sabouroud Dextrose Broth Podłoże do hodowli i namnażania grzybów	0150DM 3050BT200 3050BT500 6010TB5	puder butelka butelka 50 probówek	500 g 200 ml 500 ml 5 ml	 ✓ ✓ ✓
Salmonella Shigella Agar Podłoże do izolacji <i>Salmonella</i> spp. oraz niektórych szczepów <i>Shigella</i>	0120DM500 3018BT100 3018BT200 1250PD90	puder butelka butelka 10 płytek	500 g 100 ml 200 ml 90 mm	 ✓ ✓ ✓
Schaedler Agar base Podłoże do hodowli mikroorganizmów beztlenowych Suplement: Sheep Blood Defibrinated (nr kat. 1000)	0138DM500	puder	500 g	
Schaedler Agar base + Vit. K3 Podłoże do hodowli mikroorganizmów beztlenowych Suplement: Sheep Blood Defibrinated (nr kat. 1000)	3036BT500	butelka	500 ml	✓
Schaedler Agar + 5% Sheep Blood Podłoże do izolacji i hodowli mikroorganizmów beztlenowych	1200PD90	10 płytek	90 mm	✓
Schaedler Agar + 5% Sheep Blood + Vit. K3 Podłoże do izolacji i hodowli mikroorganizmów beztlenowych	1201PD90	10 płytek	90 mm	✓
Schaedler Broth Podłoże do hodowli mikroorganizmów beztlenowych	0139DM500 6100TB10	puder 50 probówek	500 g 10 ml	 ✓
Schaedler Broth + Vit. K3 + 0,02% Agar Podłoże do hodowli mikroorganizmów beztlenowych	6102TB10	50 probówek	10 ml	✓
Schaedler Broth + Vit. K3 + 0,2% Agar Podłoże do hodowli mikroorganizmów beztlenowych	6101TB10	50 probówek	10 ml	✓
Schaedler CNA Agar + 5% Sheep Blood Podłoże wybiórcze do izolacji Gram(+) bakterii beztlenowych (z dodatkiem kolistyny i kwasu nalidyksowego)	1202PD90	10 płytek	90 mm	✓
Schaedler KanaVanco Agar + 5% Sheep Blood Podłoże wybiórcze do izolacji Gram(-) bakterii beztlenowych (z dodatkiem kanamycyny i wankomycyny)	1207PD90	10 płytek	90 mm	✓
Schaedler NeoVanco Agar + 5% Sheep Blood Podłoże wybiórcze do izolacji Gram(-) bakterii beztlenowych (z dodatkiem neomycyny i wankomycyny)	1205PD90	10 płytek	90 mm	✓
Selenite Cystine Broth acc. ISO 6579 Podłoże wybiórcze do namnażania <i>Salmonella</i> spp.	0156DM500 6313TB5	puder 50 probówek	500 g 5 ml	
Selenite F Broth Podłoże wybiórcze do namnażania <i>Salmonella</i> spp.	0124DM500 3037BT200 3037BT500 6030TB5	puder butelka butelka 50 probówek	500 g 200 ml 500 ml 5 ml	 ✓ ✓ ✓

1.1 PODŁOŻA MIKROBIOLOGICZNE SYPKIE I GOTOWE DO UŻYCIA

	nr kat.	opakowanie	objętość	IVDR
Semi-Fraser/Fraser Broth base Podłoże bazowe do namnażania <i>Listeria</i> spp. Suplement: Half Fraser Broth Supplement (nr kat. LS5003)	0223/7626DM500	puder	500 g	
Semi (Half) Fraser Broth acc. ISO 11290 Podłoże wybiórcze do namnażania <i>Listeria</i> spp.	3005BT225 6007TB10	butelka 50 probówek	225 ml 10 ml	
Simmons Citrate Agar Podłoże do różnicowania mikroorganizmów na podstawie zdolności do rozkładu cytrynianu	0127DM500 3112BT100 3112BT200 6125TB3	puder butelka butelka 50 probówek	500 g 100 ml 200 ml 3 ml	 ✓ ✓ ✓
Slanetz - Bartley Agar acc. ISO 7899-2 Podłoże do ilościowego określania enterokoków w wodzie metodą filtracji membranowej	0234DM500 3401BT100 3401BT200 8019PD90	puder butelka butelka 10 płytek	500 g 100 ml 200 ml 90 mm	
Standard Agar Podłoże do hodowli mikroorganizmów o niskich wymaganiach odżywczych	3048BT200 6123TB7	butelka 50 probówek	200 ml 7 ml	
Standard Broth Podłoże do hodowli mikroorganizmów o niskich wymaganiach odżywczych	6121TB5	50 probówek	5 ml	
Sulphite-Iron Agar Podłoże do wykrywania i ilościowego oznaczania bakterii beztlenowych, przetrwalnikujących i redukujących siarczany metodą filtracji membranowej	8040BT100	butelka	100 ml	
Stonebrink Medium Podłoże do hodowli i różnicowania <i>Mycobacterium</i> spp. Podłoża do diagnostyki <i>Mycobacterium</i> spp. kontrolowane w Krajowym Referencyjnym Laboratorium Prętka Gruźlicy	6150TB7	50 probówek	7 ml	✓
TBX Agar Podłoże do izolacji i ilościowego oznaczania <i>Escherichia coli</i> w próbkach żywności i wody	0251DM500 3522BT100 3522BT200	puder butelka butelka	500 g 100 ml 200 ml	
Thayer Martin Agar Modified Podłoże wybiórcze do izolacji <i>Neisseria gonorrhoeae</i> i <i>Neisseria meningitidis</i>	1083PD90	10 płytek	90 mm	✓
Thioglycollate Broth Podłoże do badania sterylności oraz namnażania szerokiego spektrum mikroorganizmów o wysokich wymaganiach odżywczych	0128DM500 3038BT100 3038BT200 3038BT500 6040TB5 6040TB10	puder butelka butelka butelka 50 probówek 50 probówek	500 g 100 ml 200 ml 500 ml 5 ml 10 ml	
Todd - Hewitt Broth Podłoże do hodowli paciorkowców oraz szerokiego spektrum mikroorganizmów o wysokich wymaganiach odżywczych	0140DM500 3041BT100 3041BT200 3041BT500	puder butelka butelka butelka	500 g 100 ml 200 ml 500 ml	 ✓ ✓ ✓
Todd-Hewitt Broth + Gentamycin + Nalidixic Acid Todd-Hewitt Broth + Colistin + Nalidixic Acid Podłoże wybiórcze do hodowli paciorkowców, w szczególności <i>Streptococcus agalactiae</i>	6089TB5 6088TB5	50 probówek 50 probówek	5 ml 5 ml	✓ ✓

1.1 PODŁOŻA MIKROBIOLOGICZNE SYPKIE I GOTOWE DO UŻYCIA

	nr kat.	opakowanie	objętość	IVDR
Trichomedium Podłoże wybiórcze do hodowli <i>Trichomonas vaginalis</i>	3042BT100	butelka	100 ml	✓
	3042BT200	butelka	200 ml	✓
	6120TB2,5	50 probówek	2,5 ml	✓
Tryptophane Broth acc. ISO 9308 -1:2004 Podłoże do wykrywania zdolności wytwarzania indolu	8039TB5	50 probówek	5 ml	
TSA Podłoże do hodowli szerokiego spektrum mikroorganizmów	0121DM500	puder	500 g	
	3031BT100	butelka	100 ml	
	3031BT200	butelka	200 ml	
	3031BT500	butelka	500 ml	
	6093TB7	50 probówek	7 ml	
	1180PD90	10 płytek	90 mm	
	4008PD140	5 płytek	140 mm	
TSA + 5% Sheep Blood Podłoże do hodowli mikroorganizmów o wysokich wymaganiach odżywczych	1181PD90	10 płytek	90 mm	✓
TSA + Lecitin & Tween 80 Podłoże do hodowli mikroorganizmów z próbek zawierających środki hamujące wzrost	0167DM500	puder	500 g	
	3098BT200	butelka	200 ml	
	1013PD90	10 płytek	90 mm	
	4009PD120	5 płytek	120 mm	
TSA + Lecitin & Tween 80 count-tact Podłoże na płytce odciskowej do wykrywania szerokiego spektrum mikroorganizmów z powierzchni dezynfekowanych czwartorzędowymi związkami amonowymi	7010PD65	10 płytek	65 mm	
TSB Podłoże do namnażania szerokiego spektrum mikroorganizmów	0122DM500	puder	500 g	
	3032BT100	butelka	100 ml	✓
	3032BT200	butelka	200 ml	✓
	3032BT500	butelka	500 ml	✓
	6080TB2	50 probówek	2 ml	✓
	6080TB5	50 probówek	5 ml	✓
	6080TB10	50 probówek	10 ml	✓
TSC Agar base Podłoże bazowe do TSC Agar Suplement: Clostridium perfringens Selective Supplement (nr kat. LS5005)	0283DM500	puder	500 g	
TSC Agar acc. ISO 14189 and 7937 Podłoże do izolacji i ilościowego oznaczania przetrwalników i form wegetatywnych <i>Clostridium perfringens</i>	3081BT100	butelka	100 ml	
	3081BT200	butelka	200 ml	
	3081BT500	butelka	500 ml	
	8022PD90	10 płytek	90 mm	
TSI Agar (Triple Sugar Iron) acc. ISO 6579 Podłoże do różnicowania mikroorganizmów na podstawie zdolności do fermentacji glukozy, laktozy i sacharozy oraz produkcji H ₂ S	0272DM500	puder	500 g	
	8015TB7	50 probówek	7 ml	
TSYEA acc. ISO 11290 Podłoże do izolacji bakterii z rodzaju <i>Listeria</i> spp.	1019PD90	10 płytek	90 mm	
TTC Agar + Tergitol acc. ISO 9308 Podłoże wybiórcze do ilościowego oznaczania <i>Escherichia coli</i> i innych bakterii z grupy coli w próbkach wody metodą filtracji membranowej	8029PD90	10 płytek	90 mm	

1.1 PODŁOŻA MIKROBIOLOGICZNE SYPKIE I GOTOWE DO UŻYCIA

	nr kat.	opakowanie	objętość	IVDR
Urea Agar acc. ISO 6579 Podłoże do oznaczania zdolności do rozkładu mocznika	6205TB7	50 probówek	7 ml	
VRBG Agar acc. ISO 21528 Podłoże do ilościowego oznaczania pałeczek z rzędu <i>Enterobacteriales</i> w próbkach żywności	0245DM500 3006BT100 3006BT200	puder butelka butelka	500 g 100 ml 200 ml	
VRBL Agar Podłoże do ilościowego oznaczania bakterii z grupy coli w próbkach żywności	0141DM500 3046BT100 3046BT200	puder butelka butelka	500 g 100 ml 200 ml	
VRBG Agar count- tact Podłoże na płytce odciskowej do wykrywania pałeczek z rzędu <i>Enterobacteriales</i> z powierzchni dezynfekowanych czwartorzędowymi związkami amonowymi	7013PD65	10 płytek	65 mm	
Willis Hobbs Agar Podłoże do izolacji <i>Clostridium</i> spp.	1010PD90	10 płytek	90 mm	✓
Wilkins Chalgren Agar + 5% Sheep Blood Podłoże do hodowli bakterii beztlenowych	1204PD90	10 płytek	90 mm	✓
Wort (Brzeczka) Agar Podłoże do hodowli i izolacji grzybów, zwłaszcza drożdży	3025BT100	butelka	100 ml	
XLD Agar Podłoże wybiórcze do izolacji i wstępnej identyfikacji <i>Salmonella</i> spp.	0130DM500 3514BT100 1330PD90	puder butelka 10 płytek	500 g 100 ml 90 mm	✓ ✓
XLD Agar acc. ISO 6579 Podłoże wybiórcze do izolacji i wstępnej identyfikacji <i>Salmonella</i> spp. w próbkach żywności	0303DM500 3091BT200 8013PD90	puder butelka 10 płytek	500 g 200 ml 90 mm	
Yeast Extract Agar acc. ISO 6222 Podłoże do ilościowego oznaczania drobnoustrojów w wodzie	0284DM500 8026BT100 8026BT200 8026BT500 6048TB15	puder butelka butelka butelka 50 probówek	500 g 100 ml 200 ml 500 ml 15 ml	
Yersinia CIN Agar base Podłoże bazowe do Yersinia CIN Agar Suplement: Yersinia CIN Supplement (nr kat. LS1053)	0123DM500	puder	500 g	
Yersinia CIN Agar Podłoże wybiórcze do izolacji <i>Yersinia</i> spp.	1090PD90	10 płytek	90 mm	✓
YGC Agar acc. ISO 7954 Podłoże do hodowli i izolacji drożdży oraz pleśni przy zahamowanym wzroście bakterii	0291DM500 3088BT100 3088BT200 3088BT500 8036PD90	puder butelka butelka butelka 10 płytek	500 g 100 ml 200 ml 500 ml 90 mm	

1.2 PODŁOŻA MIKROBIOLOGICZNE NA PŁYTKACH DWUDZIELNYCH

	nr kat.	opakowanie	objętość	IVDR
CHROMagar ESB / CHROMagar KPC Podłoża do wykrywania mechanizmów oporności u pałeczek Gram(-)	2068PD90	10 płytek	90 mm/2	✓
CHROMagar ESB / CHROMagar VRE Podłoża do wykrywania mechanizmów oporności u bakterii	2057PD90	10 płytek	90 mm/2	✓
CHROMagar Mastitis Podłoża do izolacji i różnicowania patogenów wywołujących mastitis (GP/GN)	2034PD90	10 płytek	90 mm/2	
CHROMagar Orientation / Columbia CNA Agar + 5% Sheep Blood Podłoża do izolacji i różnicowania mikroorganizmów z moczu	2044PD90	10 płytek	90 mm/2	✓
CHROMagar Staph aureus / CHROMagar MRSA Podłoża wybiórcze do wykrywania i szybkiej identyfikacji metycylinopornych szczepów <i>Staphylococcus aureus</i>	2048PD90	10 płytek	90 mm/2	✓
Columbia CNA Agar + 5% Sheep Blood / Enterococcosel Agar Podłoża do izolacji mikroorganizmów Gram(+)	2022PD90	10 płytek	90 mm/2	✓
MacConkey Agar + Crystal Violet / Blood Agar + 5% Sheep Blood Podłoża do hodowli mikroorganizmów z materiałów klinicznych	2100PD90	10 płytek	90 mm/2	✓
MacConkey Agar + Crystal Violet / Columbia Agar + 5% Sheep Blood Podłoża do hodowli mikroorganizmów z materiałów klinicznych	2040PD90	10 płytek	90 mm/2	✓
Sabouraud Dextrose Agar + Chloramphenicol / CHROMagar Candida Podłoża do izolacji i różnicowania drożdżaków	2030PD90	10 płytek	90 mm/2	✓
Sabouraud Dextrose Agar + Chloramphenicol / Fungisel Agar Podłoża do izolacji dermatofitów oraz drożdżaków	2017PD90	10 płytek	90 mm/2	✓
Sabouraud Dextrose Agar + Chloramphenicol / Sabouraud Dextrose Agar + Chloramphenicol + Actidione Podłoża do izolacji dermatofitów oraz drożdżaków	2051PD90	10 płytek	90 mm/2	✓
Salmonella Shigella Agar / Hektoen Enteric Agar Podłoża do izolacji pałeczek jelitowych z próbek kału	2014PD90	10 płytek	90 mm/2	✓
Schaedler Agar + 5% Sheep Blood + Vitamin K3 / Schaedler KanaVanco Agar + 5% Sheep Blood Podłoża do izolacji Gram(-) bakterii beztlenowych	2021PD90	10 płytek	90 mm/2	✓

1.3 PODŁOŻA DLA MIKROBIOLOGII FARMACEUTYCZNEJ ZGODNIE Z METODĄ ZHARMONIZOWANĄ EP/USP/JP

	nr kat.	opakowanie	objętość	IVDR
Buffered NaCl Peptone Solution pH 7,0 Pharma Rozcieńczalnik do prób badanych pod kątem występowania mikroorganizmów	9017DM500	puder	500 g	
	9017BT90	butelka	90 ml	
	9017BT100	butelka	100 ml	
	9017BT200	butelka	200 ml	
	9017BT500	butelka	500 ml	
	9017TB9	50 probówek	9 ml	
Buffered NaCl Peptone Solution pH 7,0 + Tween 80 Pharma Rozcieńczalnik do prób badanych pod kątem występowania mikroorganizmów	9019BT100	butelka	100 ml	
	9019BT200	butelka	200 ml	
	9019BT500	butelka	500 ml	
	9019TB9	50 probówek	9 ml	
Cetrymide Agar Pharma Podłoże wybiórcze do izolacji <i>Pseudomonas aeruginosa</i> na podstawie wytwarzania picyjaniny i/lub piorubiny	9001BT100	butelka	100 ml	
	9001BT200	butelka	200 ml	
	9001PD90	10 płytek	90 mm	
MacConkey Agar Pharma Podłoże do izolacji i wstępnej identyfikacji <i>Escherichia coli</i>	9003DM500	puder	500 g	
	9003PD90	10 płytek	90 mm	
MacConkey Broth Pharma Podłoże wybiórcze do namnażania <i>Escherichia coli</i>	9004DM500	puder	500 g	
	9004BT100	butelka	100 ml	
	9004BT200	butelka	200 ml	
	9004TB10	50 probówek	10 ml	
Mannitol Salt Agar Pharma Podłoże do izolacji i wstępnej identyfikacji <i>Staphylococcus aureus</i>	9005DM500	puder	500 g	
	9005BT100	butelka	100 ml	
	9005BT200	butelka	200 ml	
	9005PD90	10 płytek	90 mm	
Mossel Broth Pharma Podłoże wybiórcze do namnażania pałeczek z rzędu <i>Enterobacterales</i>	9006DM500	puder	500 g	
	9006BT100	butelka	100 ml	
	9006BT200	butelka	200 ml	
	9006BT500	butelka	500 ml	
	9006TB10	50 probówek	10 ml	
Potato Dextrose Agar Pharma Podłoże do izolacji drożdży i pleśni	9007DM500	puder	500 g	
	9007BT100	butelka	100 ml	
	9007BT200	butelka	200 ml	
	9007PD90	10 płytek	90 mm	
R2 Agar Pharma Podłoże do izolacji i oznaczania liczby bakterii w próbkach wody	9018DM500	puder	500 g	
	9018BT200	butelka	200 ml	
	9018PD90	10 płytek	90 mm	
RVS Broth Pharma Podłoże selektywne do namnażania <i>Salmonella</i> spp.	9009DM500	puder	500 g	
	9009BT100	butelka	100 ml	
	9009TB10	50 probówek	10 ml	
Sabouraud Dextrose Agar Pharma Podłoże do izolacji i oznaczania ilościowego grzybów	9010DM500	puder	500 g	
	9010BT100	butelka	100 ml	
	9010BT200	butelka	200 ml	
	9010BT500	butelka	500 ml	
	9010PD90	10 płytek	90 mm	
Sabouraud Dextrose Broth Pharma Podłoże do namnażania drożdży i pleśni	9011DM500	puder	500 g	
	9011BT100	butelka	100 ml	
	9011BT200	butelka	200 ml	

1.3 PODŁOŻA DLA MIKROBIOLOGII FARMACEUTYCZNEJ ZGODNIE Z METODĄ ZHARMONIZOWANĄ EP/USP/JP

	nr kat.	opakowanie	objętość	IVDR
TSA Pharma Podłoże do hodowli szerokiego spektrum mikroorganizmów	9012DM500	puder	500 g	
	9012BT100	butelka	100 ml	
	9012BT200	butelka	200 ml	
	9012BT500	butelka	500 ml	
	9012PD90	10 płytek	90 mm	
TSB Pharma Podłoże do namnażania szerokiego spektrum mikroorganizmów	9013DM500	puder	500 g	
	9013BT90	butelka	90 ml	
	9013BT100	butelka	100 ml	
	9013BT200	butelka	200 ml	
	9013BT500	butelka	500 ml	
	9013TB10	50 probówek	10 ml	
VRBG Agar Pharma Podłoże wybiórcze do izolacji pałeczek z rzędu <i>Enterobacterales</i>	9014DM500	puder	500 g	
	9014BT100	butelka	100 ml	
	9014BT200	butelka	200 ml	
	9014PD90	10 płytek	90 mm	
XLD Agar Pharma Podłoże wybiórcze do izolacji i wstępnej identyfikacji <i>Salmonella</i> spp.	9016DM500	puder	500 g	
	9016BT100	butelka	100 ml	
	9016BT200	butelka	200 ml	
	9016PD90	10 płytek	90 mm	

1.4 PODŁOŻA PŁYNNE DO POSIEWÓW Z KRWI I PŁYNU MÓZGOWO - RDZENIOWEGO

	nr kat.	opakowanie	objętość	IVDR
Anaeromedium	5004VL50	fiolka	50 ml	
Podłoże do namnażania drobnoustrojów beztlenowych	5005VL15	fiolka	15 ml	
z próbki krwi	5006VL5	fiolka	5 ml	
Hemomedium	5001VL50	fiolka	50 ml	
Podłoże do namnażania drobnoustrojów tlenowych	5002VL15	fiolka	15 ml	
z próbki krwi	5003VL5	fiolka	5 ml	
Meningomedium	5009VL50	fiolka	50 ml	
Podłoże do namnażania drobnoustrojów stanowiących	5008VL15	fiolka	15 ml	
czynnik etiologiczny zapalenia opon mózgowych	5007VL5	fiolka	5 ml	

1.5 PODŁOŻA TRANSPORTOWO – WZROSTOWE

	nr kat.	opakowanie	objętość	IVDR
Contact Slide (TSA + Neutralizing / Rose Bengal Agar) Podłoża do badania czystości mikrobiologicznej powierzchni oraz płynów metodą odciskową lub zanurzeniową w kierunku OLD oraz drożdży i pleśni	525482	20 szt.		płytki dwustronna
Contact Slide 1 (PCA + TTC + Neutralizing / VRBG Agar + Neutralizing) Podłoża do badania czystości mikrobiologicznej powierzchni oraz płynów metodą odciskową lub zanurzeniową w kierunku OLD oraz <i>Enterobacteriales</i>	525262	20 szt.		płytki dwustronna
Dermatest Modified (Fungisel Agar / Sabouraud Dextrose Agar + Chloramphenicol) Podłoża do izolacji grzybów drożdżopodobnych, pleśni i dermatofitów	500222	20 szt.		płytki dwustronna
Uritest 2 (CLED Agar / MacConkey Agar + Crystal Violet) Podłoża do izolacji i różnicowania bakterii z moczu metodą zanurzeniową	500302	20 szt.		płytki dwustronna

2 BUFORY



2. BUFORY

	nr kat.	opakowanie	objętość
0,85% NaCl Pepton Solution Rozcieńczalnik do prób badanych pod kątem występowania mikroorganizmów, roztwór do przygotowywania zawiesin wyjściowych	0175DM500	puder	500 g
	3531BT90	butelka	90 ml
	3531BT100	butelka	100 ml
	3531BT200	butelka	200 ml
	3531BT500	butelka	500 ml
	6315TB9	50 probówek	9 ml
0,85% NaCl Solution Płyn do rozcieńczeń, zalecany do przygotowywania roztworu izotonicznego	3583BT200	butelka	200 ml
	3583BT500	butelka	500 ml
	6249TB2	50 probówek	2 ml
	6249TB5	50 probówek	5 ml
0,9% NaCl Solution Roztwór do przygotowywania zawiesin wyjściowych, płyn do rozcieńczeń	3565BT100	butelka	100 ml
	3565BT200	butelka	200 ml
	3565BT500	butelka	500 ml
	6149TB3	50 probówek	3 ml
	6149TB5	50 probówek	5 ml
	6149TB9	50 probówek	9 ml
Buffered NaCl Peptone Solution pH 7,0 Rozcieńczalnik do prób badanych pod kątem występowania mikroorganizmów, roztwór do przygotowywania zawiesin wyjściowych	3028BT90	butelka	90 ml
	3028BT500	butelka	500 ml
	6317TB9	50 probówek	9 ml
Buffered NaCl Peptone Solution pH 7,0 + Tween 80 Rozcieńczalnik do prób badanych pod kątem występowania mikroorganizmów, roztwór do przygotowywania zawiesin wyjściowych	3142BT90	butelka	90 ml
	3142BT100	butelka	100 ml
	6318TB9	50 probówek	9 ml
Buffered 0,85% NaCl Peptone Solution Rozcieńczalnik do prób badanych pod kątem występowania mikroorganizmów, roztwór do przygotowywania zawiesin wyjściowych	3166BT100	butelka	100 ml
	3166BT500	butelka	500 ml
	6179TB9	50 probówek	9 ml

2. BUFORY

	nr kat.	opakowanie	objętość
Buffered 0,85% NaCl Solution	3074BT100	butelka	100 ml
Rozcieńczalnik do prób badanych pod kątem występowania mikroorganizmów, roztwór do przygotowywania zawiesin wyjściowych	3074BT200	butelka	200 ml
	3074BT500	butelka	500 ml
	6316TB9	50 probówek	9 ml
Buffered 0,9% NaCl Solution	3167BT500	butelka	500 ml
Rozcieńczalnik do prób badanych pod kątem występowania mikroorganizmów, roztwór do przygotowywania zawiesin wyjściowych	6321TB9	50 probówek	9 ml
Page'a Saline Solution acc. ISO 11731	3507BT100	butelka	100 ml
Płyn do rozcieńczeń	3507BT200	butelka	200 ml
	3507BT500	butelka	500 ml
Ringer Solution	3203BT100	butelka	100 ml
Roztwór do przygotowywania zawiesin wyjściowych, płyn do rozcieńczeń	3203BT200	butelka	200 ml
	3203BT500	butelka	500 ml
	LAB100Z-A	tabletki	100 szt.

3

PEPTONY, AGARY EKSTRAKTY BIOLOGICZNE SKŁADNIKI ORGANICZNE PODŁOŻY



3. PEPTONY, AGARY, EKSTRAKTY BIOLOGICZNE, SKŁADNIKI ORGANICZNE PODŁOŻY

	nr kat.	opakowanie	objętość
Bacteriological Agar Składnik zestalający podłoża	0119DM500	puder	500 g
Beef Extract Odwodniony ekstrakt tkanek wołowych	0132DM500	puder	500 g
Pepton A Enzymatyczny hydrolizat tkanek zwierzęcych	0160DM500	puder	500 g
Pepton G Enzymatyczny hydrolizat żelatynowy	0161DM500	puder	500 g
Pepton S2 Pankreatynowy hydrolizat mączki sojowej	0318DM500	puder	500 g
Pepton Tryptone Pepsynowy hydrolizat kazeinowy	0220DM500	puder	500 g
Yeast Extract Autolizat komórek drożdży	0125DM500	puder	500 g



4 SUPPLEMENTY



4. SUPLEMENTY

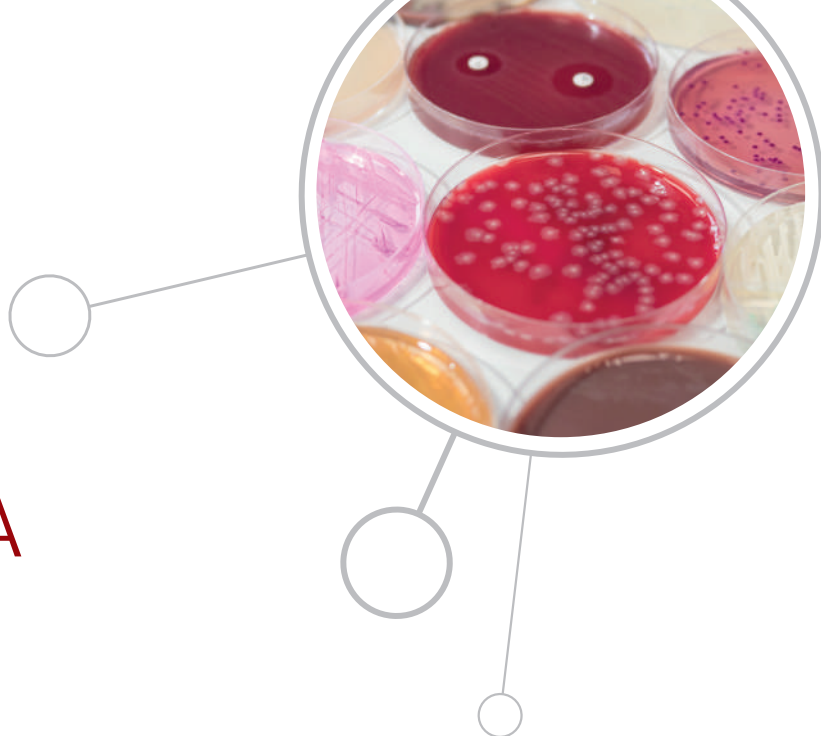
	nr kat.	opakowanie	wydajność
Bacillus cereus Selective Supplement Selektywny suplement do izolacji <i>Bacillus cereus</i> MYP Agar base acc. ISO 7932 (nr kat. 0265DM500)	LS0020	10 fiolek	fiołka/500 ml
Clostridium perfringens Selective Supplement Selektywny suplement do izolacji <i>Clostridium perfringens</i> TSC Agar base (nr kat. 0283DM500)	LS5005	10 fiolek	fiołka/500 ml
Egg Yolk Emulsion 50% Sterylna emulsja jajeczna stosowana jako dodatek do podłoży mikrobiologicznych MYP Agar base (nr kat. 0265DM500)	NCM4017-10	butelka 100 ml	butelka/ 1000 ml
Egg Yolk Tellurite Sterylna emulsja jajeczna z tellurem potasu dodawana do podłoża w kierunku izolacji patogennych <i>Staphylococcus</i> spp. Baird Parker Agar base (nr kat. 0131DM500)	NCM4010-10	butelka 100 ml	butelka/ 2000 ml
Fraser Broth Supplement Cytrynian amonowo-żelazowy, kwas nalidyksowy, chlorowodrek akryflawiny. Selektywny suplement do izolacji <i>Listeria monocytogenes</i> Fraser Broth base (nr kat. 0223DM500)	LS5002	10 fiolek	fiołka/500 ml
Half Fraser Broth Supplement Cytrynian amonowo-żelazowy, kwas nalidyksowy, chlorowodrek akryflawiny. Selektywny suplement do izolacji <i>Listeria monocytogenes</i> Semi-Fraser/Fraser Broth base (nr kat. 0223/7626DM500)	LS5003	10 fiolek	fiołka/225 ml
Listeria Oxford MOD Supplement Selektywny suplement do izolacji <i>Listeria monocytogenes</i> Oxford Agar base (nr kat. 0236DM500)	LS0030	10 fiolek	fiołka/500 ml

4. SUPLEMENTY

	nr kat.	opakowanie	wydajność
Novobiocin Supplement (20 mgs/L) Selektywny suplement do izolacji <i>Salmonella</i> spp. MKTTn Broth base (nr kat. 0282DM500), MSRV Medium base (nr kat. 0195DM500)	LS0024	10 fiolek	MKTTn: fiolka/250 ml MSRV: fiolka/1000ml
Palcam Selective Supplement Polimyksyna, akryflawina, fosfomycyna, ceftazydym Suplement wybiórczy do izolacji <i>Listeria</i> spp. Palcam Agar base (nr kat. 0230DM500)	LS0038	10 fiolek	fiolka/500 ml
Pseudomonas CN Supplement Cetrymid, kwas nalidyksowy. Selektywny suplement do izolacji <i>Pseudomonas aeruginosa</i> Pseudomonas CN Agar base (nr kat. 0238DM500)	LS0006	10 fiolek	fiolka/500 ml
RPF Wołowy fibrynogen, plazma królicza, inhibitor trypsyny, telluryn potasu. Selektywny suplement do izolacji <i>Staphylococcus aureus</i>	423102B	10 fiolek	fiolka/500 ml
Yersinia CIN Supplement Selektywny suplement do izolacji <i>Yersinia</i> spp. Yersinia CIN Agar base (nr kat. 0123DM500)	LS1053	10 fiolek	fiolka/500 ml

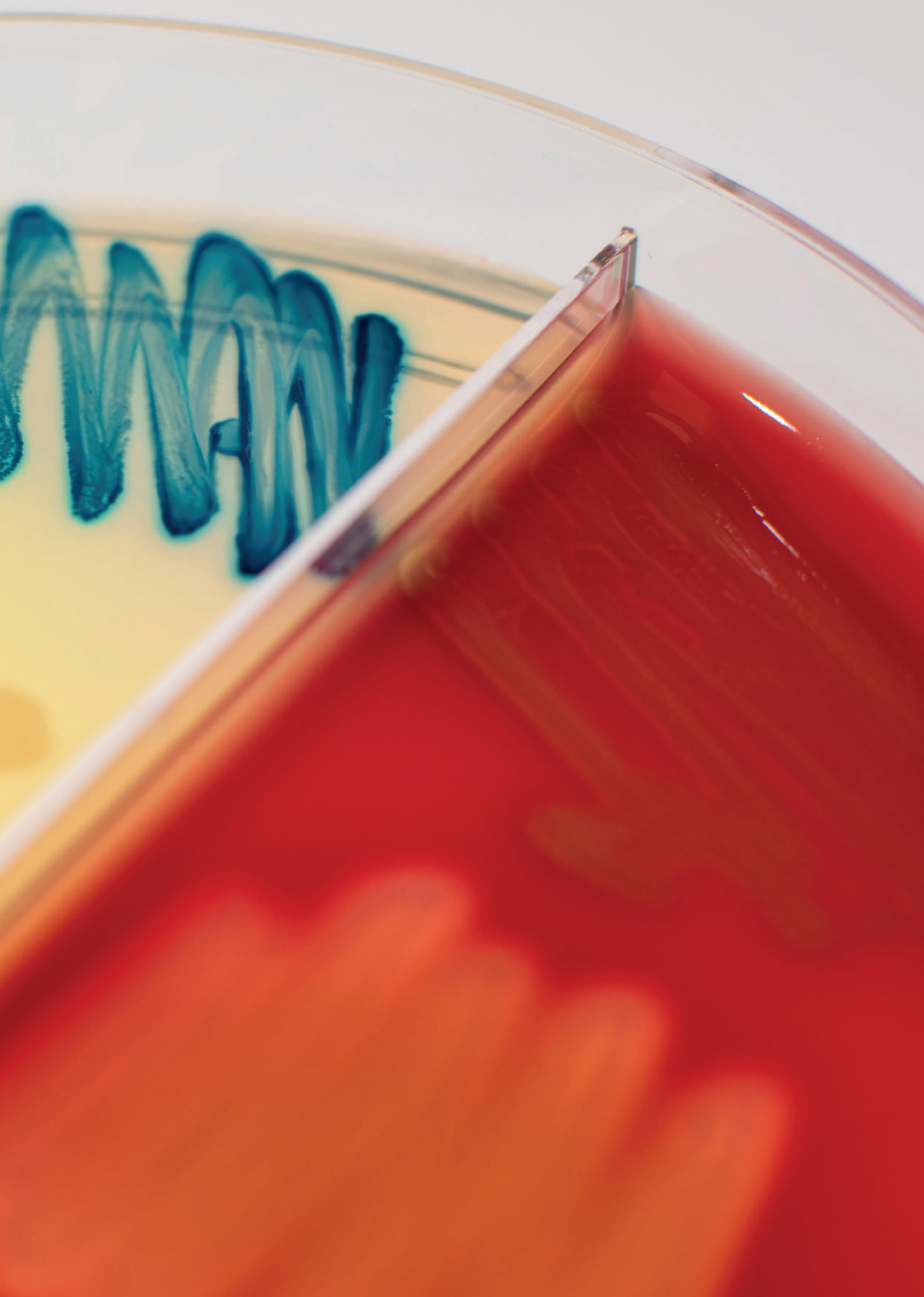
5

KREW ZWIERZĘCA



5. KREW ZWIERZĘCA

	nr kat.	opakowanie	objętość
Sheep Blood Defibrinated	1000BT50	butelka	50 ml
Składnik wzbogacający dodawany do podłoża, umożliwiający obserwację reakcji hemolizy	1000BT100	butelka	100 ml
	1000BT200	butelka	200 ml
Horse Blood Defibrinated	1002BT50	butelka	50 ml
Składnik wzbogacający dodawany do podłoża, umożliwiający obserwację reakcji hemolizy	1002BT100	butelka	100 ml
	1002BT200	butelka	200 ml



6

ODCZYNNIKI



6. ODCZYNNIKI

	nr kat.	opakowanie	objętość
Catalase reagent Wykrywanie zdolności wytwarzania katalazy przez mikroorganizmy	3155BT30	butelka	30 ml
EDTA Inhibitor w teście służącym do wykrywania szczepów MBL	6155TB2	probówka	2 ml
Phenylboronic Acid Odczynnik do wykrywania karbapenemaz klasy A (KPC)	6153TB2	probówka	2 ml
2% Sodium Deoxycholate (sole żółci) Odczynnik do różnicowania <i>Streptococcus pneumoniae</i> od innych β -hemolizujących paciorkowców	6152TB2	probówka	2 ml



7 KRAŻKI



7.1 KRAŻKI DO OZNACZANIA LEKOWRAŻLIWOŚCI

	nr kat.	opakowanie	CE
KRAŻKI DO DIAGNOSTYKI KLINICZNEJ			
Amikacin 30	010124	5 x kartridż 50 krążków	✓
Amoxicillin/Clavulanic 2/1 (Augmentin 3)	010117	5 x kartridż 50 krążków	✓
Amoxicillin/Clavulanic 20/10 (Augmentin 30)	010116	5 x kartridż 50 krążków	✓
Ampicillin 2	010129	5 x kartridż 50 krążków	✓
Ampicillin 10	010122	5 x kartridż 50 krążków	✓
Ampicillin/Sulbactam 10/10	010127	5 x kartridż 50 krążków	✓
Azithromycin 15	010145	5 x kartridż 50 krążków	✓
Aztreonam 30	010146	5 x kartridż 50 krążków	✓
Bacitracin 10	010312	5 x kartridż 50 krążków	✓
Carbenicillin 100	013017	5 x kartridż 50 krążków	✓
Cefachlor 30	013049	5 x kartridż 50 krążków	✓
Cefadroxil 30	013057	5 x kartridż 50 krążków	✓
Cephalexin 30	013132	5 x kartridż 50 krążków	✓
Cephalotin 30	013012	5 x kartridż 50 krążków	✓
Cephazolin 30	013054	5 x kartridż 50 krążków	✓
Cefepime 30	013002	5 x kartridż 50 krążków	✓
Cefixime 5	013058	5 x kartridż 50 krążków	✓
Ceftarolin 5	013156	5 x kartridż 50 krążków	✓

7.1 KRAŻKI DO OZNACZANIA LEKOWRAŻLIWOŚCI

	nr kat.	opakowanie	CE
Ceftarolin 30	013158	5 x kartridż 50 krążków	✓
Ceftazidime 10	013079	5 x kartridż 50 krążków	✓
Ceftazidime 30	013013	5 x kartridż 50 krążków	✓
Ceftazidime 10/Avibactam 4	013164	5 x kartridż 50 krążków	✓
Ceftazidime 30/Avibactam 20	013166	5 x kartridż 50 krążków	✓
Ceftozolane 30/Tazobactam 10	013162	5 x kartridż 50 krążków	✓
Cefotaxime 5	013116	5 x kartridż 50 krążków	✓
Cefotaxime 30	013018	5 x kartridż 50 krążków	✓
Cefoxitin 30	013133	5 x kartridż 50 krążków	✓
Cefpodoxime 10	013152	5 x kartridż 50 krążków	✓
Ceftibuten 30	013072	5 x kartridż 50 krążków	✓
Ceftriaxone 5	013009	5 x kartridż 50 krążków	✓
Ceftriaxone 30	013056	5 x kartridż 50 krążków	✓
Cefiderocol 30	013170	5 x kartridż 50 krążków	✓
Cefuroxime 5	013086	5 x kartridż 50 krążków	✓
Cefuroxime 30	013050	5 x kartridż 50 krążków	✓
Chloramphenicol 30	013016	5 x kartridż 50 krążków	✓
Ciprofloxacin 5	013142	5 x kartridż 50 krążków	✓
Clarithromycin 15	013060	5 x kartridż 50 krążków	✓
Clindamycin 2	013022	5 x kartridż 50 krążków	✓
Cotrimoxazole 25 (Sulfamethoxazole/Trimethoprim 23.75/1.25)	013122	5 x kartridż 50 krążków	✓
Delafloxacin 5	010406	5 x kartridż 50 krążków	✓
Doripenem 10	010402	5 x kartridż 50 krążków	✓
Doxycycline 30	011412	5 x kartridż 50 krążków	✓
Eravacyclin 20	010504	5 x kartridż 50 krążków	✓
Ertapenem 10	010502	5 x kartridż 50 krążków	✓
Erythromycin 15	010515	5 x kartridż 50 krążków	✓
Fosfomicyn/Glucose-6-phosph. (Fosfomicyn/Trometamol) 200	010621	5 x kartridż 50 krążków	✓
Fusidic Acid 10	010617	5 x kartridż 50 krążków	✓

7.1 KRAŻKI DO OZNACZANIA LEKOWRAŻLIWOŚCI

	nr kat.	opakowanie	CE
Gentamicin 10	010712	5 x kartridż 50 krążków	✓
Gentamicin 30	010717	5 x kartridż 50 krążków	✓
Gentamicin 120	010718	5 x kartridż 50 krążków	✓
Imipenem 10	010913	5 x kartridż 50 krążków	✓
Imipenem 10/Relebactam 25	010910	5 x kartridż 50 krążków	✓
Kanamycin 30	011112	5 x kartridż 50 krążków	✓
Lefamulin 20	011248	5 x kartridż 50 krążków	✓
Levofloxacin 5	011242	5 x kartridż 50 krążków	✓
Linezolid 10	011246	5 x kartridż 50 krążków	✓
Linezolid 30	011240	5 x kartridż 50 krążków	✓
Mecillinam 10	011332	5 x kartridż 50 krążków	✓
Meropenem 10	011352	5 x kartridż 50 krążków	✓
Meropenem-Vaborbactam 20	011348	5 x kartridż 50 krążków	✓
Minocycline 30	011340	5 x kartridż 50 krążków	✓
Moxifloxacin 5	011364	5 x kartridż 50 krążków	✓
Mupirocin 200	011342	5 x kartridż 50 krążków	✓
Nalidixic Acid 30	011426	5 x kartridż 50 krążków	✓
Neomycin 10	011436	5 x kartridż 50 krążków	✓
Netilmicin 10	011438	5 x kartridż 50 krążków	✓
Netilmicin 30	011434	5 x kartridż 50 krążków	✓
Nitrofurantoin 100	011427	5 x kartridż 50 krążków	✓
Nitrofurantoin 300	011432	5 x kartridż 50 krążków	✓
Nitroxolin 30	011444	5 x kartridż 50 krążków	✓
Norfloxacin 10	011433	5 x kartridż 50 krążków	✓
Novobiocin 5	011463	5 x kartridż 50 krążków	✓
Ofloxacin 5	011516	5 x kartridż 50 krążków	✓
Oxacillin 1	011515	5 x kartridż 50 krążków	✓
Penicillin G 1	011606	5 x kartridż 50 krążków	✓
Penicillin G 10	011614	5 x kartridż 50 krążków	✓
Pefloxacin 5	011634	5 x kartridż 50 krążków	✓

7.1 KRĄŻKI DO OZNACZANIA LEKOWRAŻLIWOŚCI

	nr kat.	opakowanie	CE
Piperacillin 30	011618	5 x kartridż 50 krążków	✓
Piperacillin 100	011616	5 x kartridż 50 krążków	✓
Piperacillin/Tazobactam 30/6	011628	5 x kartridż 50 krążków	✓
Piperacillin/Tazobactam 100/10	011642	5 x kartridż 50 krążków	✓
Rifampicin 5	011816	5 x kartridż 50 krążków	✓
Streptomycin 10	011925	5 x kartridż 50 krążków	✓
Streptomycin 300	011946	5 x kartridż 50 krążków	✓
Synercid 15 (Quinupristin-Dalfopristin 15)	011948	5 x kartridż 50 krążków	✓
Tedizolid 2	012068	5 x kartridż 50 krążków	✓
Teicoplanin 30	012022	5 x kartridż 50 krążków	✓
Temocillin 30	012038	5 x kartridż 50 krążków	✓
Tetracycline 30	012010	5 x kartridż 50 krążków	✓
Ticarcillin 75	012031	5 x kartridż 50 krążków	✓
Ticarcillin/Clavulanic 75/10 (Timentin 85)	012033	5 x kartridż 50 krążków	✓
Tigecycline 15	012056	5 x kartridż 50 krążków	✓
Tobramycin 10	012020	5 x kartridż 50 krążków	✓
Trimethoprim 5	012026	5 x kartridż 50 krążków	✓
Vancomycin 5	012028	5 x kartridż 50 krążków	✓
Vancomycin 30	012023	5 x kartridż 50 krążków	✓
Blank Cartridge Discs (puste krążki, bez nasączenia)	010110	5 x kartridż 50 krążków	✓

KRĄŻKI DO DIAGNOSTYKI NIEKLINICZNEJ

Cefoperazone 75/Sulbactam 30 NCE	013168	5 x kartridż 50 krążków
Colistinsulphate 10 NCE	013114	5 x kartridż 50 krążków
Colistinsulphate 25 NCE	013113	5 x kartridż 50 krążków
Florfenicol 30 NCE	010619	5 x kartridż 50 krążków
Neomycin 30 NCE	011429	5 x kartridż 50 krążków
Polymyxin B 300 NCE	011632	5 x kartridż 50 krążków

7.1 KRAŻKI DO OZNACZANIA LEKOWRAŻLIWOŚCI

	nr kat.	opakowanie	CE
KRAŻKI DO DIAGNOSTYKI WETERYNARYJNEJ			
Amoxicillin 25 NCE	010132	5 x kartridż 50 krążków	
Cefquinome 30 NCE	013154	5 x kartridż 50 krążków	
Cefoperazone 30 NCE	013055	5 x kartridż 50 krążków	
Enrofloxacin 5 NCE	010510	5 x kartridż 50 krążków	
Gamithromycin 15 NCE	010726	5 x kartridż 50 krążków	
Marbofloxacin 5 NCE	011355	5 x kartridż 50 krążków	
Pradofloxacin 5 NCE	011644	5 x kartridż 50 krążków	
Tildipirosin 60 NCE	012034	5 x kartridż 50 krążków	
Tylosin 30 NCE	012015	5 x kartridż 50 krążków	
KRAŻKI DO MYKOGRAMÓW			
Amphotericin B 20	190112	5 x kartridż 50 krążków	✓
Clotrimazole 10	190312	5 x kartridż 50 krążków	✓
Econazole 10	190512	5 x kartridż 50 krążków	✓
Fluconazole 10	190622	5 x kartridż 50 krążków	✓
Fluconazole 25	190632	5 x kartridż 50 krążków	✓
Flucytosine 1	190612	5 x kartridż 50 krążków	✓
Ketoconazole 10	191112	5 x kartridż 50 krążków	✓
Miconazole 10	191312	5 x kartridż 50 krążków	✓
Nystatin 100	191422	5 x kartridż 50 krążków	✓

7.2 KRAŻKI DO WYKRYWANIA MECHANIZMÓW OPORNOŚCI NA ANTYBIOTYKI

	nr kat.	opakowanie	CE
WYTWARZANIE β-LAKTAMAZ O ROZSZERZONYM SPEKTRUM SUBSTRATOWYM - ESBL			
AmpC ESBL Set (D68C)	171682	4 x 1 kartridż po 50 szt.	✓
MAST ESBLSet (CPD10) (D67C)	171672	6 x 1 kartridż po 50 szt.	✓
MAST ESBL Set (D52C)	171055	6 x 1 kartridż po 50 szt.	✓
Cefotaxim ESBL Set (D62C)	171622	2 x 3 kartridże po 50 szt.	✓
Cefepim ESBL Set (D63C)	171632	2 x 3 kartridże po 50 szt.	✓
Ceftazidim ESBL Set (D64C)	171642	2 x 3 kartridże po 50 szt.	✓
Cefpodoxim ESBL Set (D66C)	171662	2 x 3 kartridże po 50 szt.	✓
WYTWARZANIE CEFALOSPORINAZ AMPC			
AmpC ESBL Set (D68C)	171682	4 x 1 kartridż po 50 szt.	✓
AmpC Test (D69C)	171692	5 x 1 kartridż po 50 szt.	✓
OPORNOŚĆ NA KARBAPENEMY			
Carba Plus Set (D73C)	171732	5 x 1 kartridż po 50 szt.	✓
PRODUKCJA β-LAKTAMAZY			
Nitrocefina	171059	5 x 1 kartridż po 50 szt.	✓

7.3 KRAŻKI DO IDENTYFIKACJI

	nr kat.	opakowanie	CE
RÓŻNICOWANIE PACIORKOWCÓW Z GRUPY A			
Bacitracin 0,04 IE	171016	5 x 1 kartridż po 50 szt.	✓
Bacitracin 0,04 IE	171010	fiolka po 100 szt.	✓
Bacitracin 0,1 IE	171013	5 x 1 kartridż po 50 szt.	✓
Bacitracin 0,1 IE	171011	fiolka po 100 szt.	✓
IDENTYFIKACJA STREPTOCOCCUS PNEUMONIAE			
Optochin 5 µg	171022	5 x 1 kartridż po 50 szt.	✓
Optochin 5 µg	171021	fiolka po 100 szt.	✓
IDENTYFIKACJA HAEMOPHILUS SPP.			
X Faktor	171032	5 x 1 kartridż po 50 szt.	✓
X Faktor	171031	fiolka po 100 szt.	✓
V Faktor	171042	5 x 1 kartridż po 50 szt.	✓
V Faktor	171041	fiolka po 100 szt.	✓
X + V Faktor	171053	5 x 1 kartridż po 50 szt.	✓
X + V Faktor	171051	fiolka po 100 szt.	✓
RÓŻNICOWANIE STAPHYLOCOCCUS I MICROCOCCUS			
Novobiocin 5 µg	011463	5 x 1 kartridż po 50 szt.	✓
Lysostaphin 20 µg	171048	fiolka po 100 szt.	✓

Krażki sprzedawane są w pełnych opakowaniach. Przechowywać w temperaturze 2 - 8°C.
Termin ważności wynosi od 6 do 24 miesięcy.



145

8

APARATURA



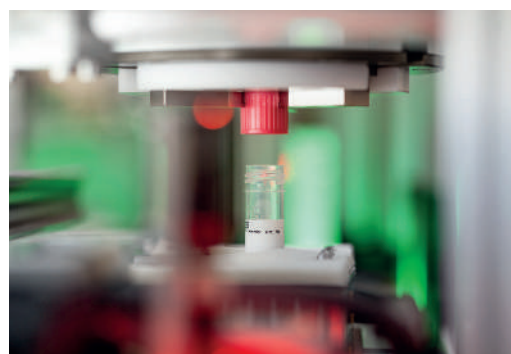
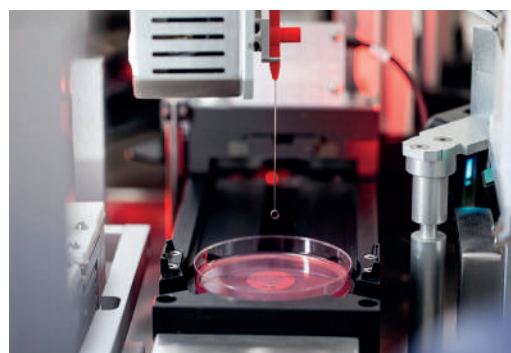
8.1 APARATURA

WASP®: Walk-Away Specimen Processor

to rewolucyjny system automatycznego opracowywania próbek mikrobiologicznych. Obejmuje on wszystkie elementy procesu przygotowania próbki, w tym pobieranie analitu z próbki, posiew na płytki, przygotowywanie preparatów do barwienia Grama, posiewanie bulionów oraz umieszczanie krążków na płytkach do antybiogramów.

System zaprojektowany jest do pracy 24 godziny na dobę i 7 dni w tygodniu, co w znacznym stopniu redukuje czynności techniczne w laboratorium i zwiększa wydajność. Automatyczny posiew zapewnia większą powtarzalność i odtwarzalność, a co za tym idzie standaryzację badań mikrobiologicznych.

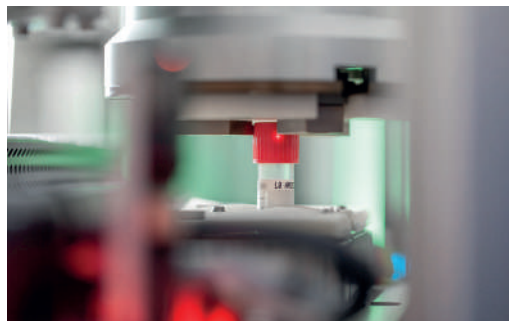
- System LBM - oparty na próbkach płynnych; zarówno w probówkach firmy Copan, jak i innych płynnych materiałach dostarczanych do laboratorium.
- Zastosowanie tradycyjnych, automatycznie wyżarzanych metalowych ez (1, 10 i 30 µl) pozwala na inokulacje różnego typu materiałów.
- Możliwość wykorzystania różnych wzorów posiewów, włącznie z klasycznym posiewem redukcyjnym.
- Automatyczne ustawianie, otwieranie i zamykanie zarówno próbki z materiałem badanym, jak i płytek przeznaczonych do posiewu.
- Automatyczna inokulacja i etykietowanie bulionów, nie ma konieczności manualnego oklejania probówek.
- Dowolne podawanie próbek, bez konieczności ich segregacji na każdym etapie procesu.



8.1 APARATURA

WASPLab®

to naturalna ewolucja koncepcji WASP®, przeznaczona do inkubacji i obrazowania płytek. Wyposażony w unikalny system wizyjny, WASPLab® pozyskuje wysokiej jakości obrazy cyfrowe podczas całego zautomatyzowanego etapu inkubacji. Odczyt płytek może być prowadzony zdalnie, bez konieczności bezpośredniego ich oglądania. Dzięki w pełni konfigurowalnej obudowie płytek, inkubacji i obrazowaniu cyfrowemu, WASPLab® przenosi pracę w laboratorium do świata Bakteriologii Cyfrowej.



PhenoMATRIX™

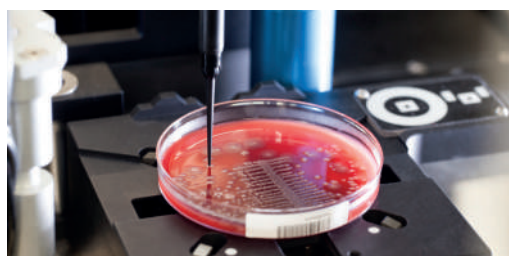
wykorzystuje sztuczną inteligencję do analizy wzrostu kolonii, morfologii i koloru oraz hemolizy, w oparciu o funkcje cyfrowego obrazowania WASPLab®. Łącząc wyniki z informacjami klinicznymi z systemu LIS, PhenoMATRIX™ umożliwia selekcję posiewów ujemnych, interpretację i segregację płytek za pomocą jednego kliknięcia.

PhenoMATRIX™TAG automatycznie wykrywa i oznacza najlepsze kolonie do pobrania przez Colibri™, zgodnie z indywidualnie zaprojektowanymi przez laboratorium zasadami.



Colibri®

to system automatycznego pobierania i przenoszenia kolonii z płytek na płytkę identyfikacyjną w systemach spektrometrii mas, wcześniej wybranych przez operatora na stacji odczytu WASPLab®™. Colibri™ może zastąpić ręczne pobieranie w celu identyfikacji drobnoustrojów na MALDI-TOF i precyzyjnie przygotować zawiesinę do badania wrażliwości na antybiotyki.



Universe™

To rozwiązanie dla laboratoriów przygotowujących duże ilości próbek do badań molekularnych. Dzięki niemu można zautomatyzować odkorkowywanie i ponowne zamykanie próbek, worteksowanie, przygotowanie wymazów i przenoszenie płynów z próbek pierwotnych do wtórnych lub płytek mikrotitracyjnych.



Autostainer™

zautomatyzowany system do barwienia preparatów. Obejmuje rodzinę aparatów do barwienia Grama, bakterii kwasoodpornych metodą Ziehl-Neelsena, metodą fluorescencji oraz barwienia preparatów hematologicznych. Wykonują one jeden typ barwienia bądź różne ich kombinacje w jednym urządzeniu. Aplikowanie reagentów wykonywane jest poprzez nalewanie płynów z dyszy, co w największym stopniu odtwarza klasyczną metodę manualną. Umieszczanie preparatów w wydzielonych miejscach ogranicza możliwość kontaminacji krzyżowej.

W urządzeniu do barwienia Ziehl-Neelsena został zastosowany opatentowany system podgrzewający. Zarówno temperaturę, jak i czas podgrzewania można zaprogramować według własnych potrzeb.



9

PRZECHOWYWANIE SZCZEPÓW



9. PRZECHOWYWANIE SZCZEPÓW

	nr kat.	opakowanie
Cryobank™ - czerwony	291801	80 fiolek
Cryobank™ - zielony	291802	80 fiolek
Cryobank™ - żółty	291803	80 fiolek
Cryobank™ - niebieski	291804	80 fiolek
Cryobank™ - różne kolory	291809	80 fiolek
Cryobank™ - różne kolory (bez podłoża)	291808	80 fiolek
Cryoblock - stalowy statyw na 18 fiolek zapobiegający rozmrożeniu się mikroorganizmem podczas pracy	291610	1 szt.
Cryobank™ zestaw startowy (Cryobank 80 fiolek różne kolory, Cryoblock na 18 fiolek)	291800	1 szt.
Storage Agar (Agarek amerykański)	6015TB1	miniprobówki 50 szt.



10. DROBNY SPRZĘT LABORATORYJNY



10.1 WYMAZÓWKI

	nr kat.	opakowanie
Wymazówka plastikowa z końcówką wiskozową, indywidualnie pakowana	167KS01	1000 szt.
Wymazówka plastikowa z końcówką wiskozową, pakowana po 100 szt.	167KS100	2500 szt.
Wymazówka z flokowanego nylonu, sterylna, indywidualnie pakowana, z końcówką mini, z punktem odłamania 80 mm	501CS01	1000 szt. (10 x 100 szt.)
Wymazówka z flokowanego nylonu, sterylna, indywidualnie pakowana, z końcówką regular, z punktem odłamania 80 mm	502CS01	1000 szt. (10 x 100 szt.)
Wymazówka z flokowanego nylonu, sterylna, indywidualnie pakowana, elastyczna, z końcówką do nosogardzieli, z punktem odłamania 100 mm	503CS01	1000 szt. (10 x 100 szt.)
Wymazówka wewnętrzzyjkowa z nylonową aksamitną końcówką, z punktem odłamania 80 mm	511CS01	500 szt. (5 x 100 szt.)
Wymazówka z flokowanego nylonu, sterylna, indywidualnie pakowana, elastyczna, z mini końcówką neonatologiczną do nosogardzieli, z punktem odłamania 100 mm	516CS01	1000 szt. (10 x 100 szt.)
Wymazówka z flokowanego nylonu, sterylna, indywidualnie pakowana, z końcówką regular, z punktem odłamania 100 mm	519CS01	1000 szt. (10 x 100 szt.)
Wymazówka z flokowanego nylonu, sterylna, indywidualnie pakowana, z końcówką regular, z punktem odłamania 30 mm	520CS01	1000 szt. (10 x 100 szt.)
Wymazówka z flokowanego nylonu, sterylna, indywidualnie pakowana, z końcówką do cewki moczowej, z punktem odłamania 80 mm	525CS01	1000 szt. (10 x 100 szt.)

10.1 WYMAZÓWKI

	nr kat.	opakowanie
Wymazówka z flokowanego nylonu, w kształcie L, sterylna, indywidualnie pakowana, do pobierania wymazów z kanału i tarczy szyjki macicy, z punktem odłamania 80 mm	570CS01	500 szt. (5 x 100 szt.)
Wymazówka plastikowa w probówce bez podłoża, z końcówką wiskozową	155C	1000 szt. (10 x 100 szt.)
Wymazówka plastikowa w probówce bez podłoża, z końcówką poliestrową (dakronową)	159C	1000 szt. (10 x 100 szt.)
Wymazówka aluminiowa w probówce bez podłoża, z końcówką wiskozową	160C	1000 szt. (10 x 100 szt.)
Wymazówka z flokowanego nylonu, sterylna w probówce bez podłoża, z mini końcówką neonatologiczną, z punktem odłamania 100 mm	516C	1000 szt. (10 x 100 szt.)
Wymazówka z flokowanego nylonu do pobierania śliny oraz/lub wymazów z policzka, sterylna, w probówce bez podłoża, z dużą końcówką	528C	1000 szt. (10 x 100 szt.)
Wymazówka z flokowanego nylonu, sterylna, w probówce bez podłoża, z końcówką mini, z punktem odłamania 80 mm	551C	1000 szt. (10 x 100 szt.)
Wymazówka z flokowanego nylonu, sterylna w probówce bez podłoża, z końcówką regular, z punktem odłamania 80 mm	552C	1000 szt. (10 x 100 szt.)
Wymazówka z flokowanego nylonu, sterylna w probówce bez podłoża, elastyczna, z końcówką do nosogadzieli, z punktem odłamania 100 mm	553C	1000 szt. (10 x 100 szt.)
Wymazówka z flokowanego nylonu, sterylna w probówce bez podłoża, z ultracienką końcówką do cewki moczowej, z punktem odłamania 80 mm	560C	1000 szt. (10 x 100 szt.)

10.2 WYMAZÓWKI Z PODŁOŻEM TRANSPORTOWYM

	nr kat.	opakowanie
Transystem™ podłoże Amies bez węgla + wymazówka plastikowa z końcówką wiskozową	108C	500 szt. (10x50 szt.)
Transystem™ podłoże Amies bez węgla + wymazówka aluminiowa z końcówką wiskozową	110C.USE	500 szt. (10x50 szt.)
Transystem™ podłoże Stuart bez węgla + wymazówka plastikowa z końcówką wiskozową	111C.USE	500 szt. (10x50 szt.)
Transystem™ podłoże Amies z węglem + wymazówka plastikowa z końcówką wiskozową	114C	500 szt. (10x50 szt.)
Transystem™ podłoże Amies bez węgla + wymazówka aluminiowa z końcówką wiskozową mini	190C.USE	500 szt. (10x50 szt.)
Transystem™ podłoże Cary Blair + wymazówka plastikowa z końcówką wiskozową	132C.USE	500 szt. (10x50 szt.)
eSwab® próbówka z 1 ml płynnego podłoża Amies + wymazówka z flokowanego nylonu z końcówką regular	480CE	500 szt. (10x50 szt.)
eSwab™ próbówka z 1 ml płynnego podłoża Amies + flokowana wymazówka do nosogardzieli	482CE	500 szt. (10x50 szt.)
eSwab® próbówka z 1 ml płynnego podłoża Amies + wymazówka z flokowanego nylonu z końcówką pediatryczną	484CE	500 szt. (10x50 szt.)
eSwab® próbówka do automatycznego posiewu z 1 ml płynnego podłoża Amies + wymazówka z flokowanego nylonu z końcówką regular	490CE.A	500 szt. (10x50 szt.)
eSwab™ próbówka z 1 ml płynnego podłoża Amies + flokowana wymazówka z końcówką mini	491CE.A	500 szt. (10x50 szt.)
FecalSwab® 2 ml płynnego podłoża Cary Blair w próbówce do automatycznego posiewu 12x80 mm + wymazówka z flokowanego nylonu z końcówką regular	470CE.A	500 szt. (10x50 szt.)
UTM-RT® 3 ml pożywki w próbówce 16x100 mm z wewnętrzną powłoką, ze stożkowym dnem + sterylna, elastyczna wymazówka z flokowanego nylonu do nosogardzieli, z punktem odłamania, indywidualnie pakowana	305C	300 szt. (6x50 szt.)
UTM-RT® 3 ml pożywki w próbówce 16x100 mm z wewnętrzną powłoką, ze stożkowym dnem + 2 sterylne wymazówki z flokowanego nylonu, 1 elastyczna do nosogardzieli oraz 1 z końcówką regular, z punktem odłamania, indywidualnie pakowane	321C	300 szt. (6x50 szt.)
UTM-RT® 1 ml pożywki w próbówce 12x80 mm z wewnętrzną powłoką, ze stożkowym dnem + sterylna wymazówka z flokowanego nylonu z końcówką regular, z punktem odłamania	359C	300 szt. (6x50 szt.)
UTM-RT® 1 ml pożywki w próbówce 12x80 mm z wewnętrzną powłoką, ze stożkowym dnem + sterylna, elastyczna wymazówka z flokowanego nylonu do nosogardzieli, z punktem odłamania, indywidualnie pakowana	360C	300 szt. (6x50 szt.)

10.2 WYMAZÓWKI Z PODŁOŻEM TRANSPORTOWYM

	nr kat.	opakowanie
UTM-RT® 1 ml pożywki w probówce 12x80 mm z wewnętrzną powłoką, ze stożkowym dnem + sterylna wymazówka z flokowanego nylonu z końcówką mini, z punktem odłamania, indywidualnie pakowana	361C	300 szt. (6x50 szt.)
eNAT® 2 ml pożywki w probówce 12x80 mm + wymazówka z flokowanego nylonu, z końcówką w kształt L	606CS01L	500 szt. (10x50 szt.)
eNAT® 2 ml pożywki w probówce 12x80 mm + wymazówka z flokowanego nylonu, z końcówką do nosogardzieli	606CS01P	500 szt. (10x50 szt.)
eNAT® 2 ml pożywki w probówce 12x80 mm + wymazówka z flokowanego nylonu, z końcówką regular	606CS01R	500 szt. (10x50 szt.)
eNAT® 1 ml pożywki w probówce 12x80 mm + wymazówka z flokowanego nylonu, z końcówką mini	608CS01M	500 szt. (10x50 szt.)
eNAT® 1 ml pożywki w probówce 12x80 mm + wymazówka z flokowanego nylonu, z końcówką do nosogardzieli	608CS01P	500 szt. (10x50 szt.)
eNAT® 1 ml pożywki w probówce 12x80 mm + wymazówka z flokowanego nylonu, z końcówką regular	608CS01R	500 szt. (10x50 szt.)

10.3 PODŁOŻA TRANSPORTOWE

	nr kat.	opakowanie
SLSolution™ 1 ml odczynnika mukolitycznego w probówce 12x80 mm	0E006N.A	300 szt. (6x50 szt.)
UTM-RT® 3 ml pożywki w probówce 16x100 mm z wewnętrzną powłoką, ze stożkowym dnem	330C	300 szt. (6x50 szt.)
UTM-RT® 1 ml pożywki w probówce 12x80 mm z wewnętrzną powłoką, ze stożkowym dnem	350C	300 szt. (6x50 szt.)
eNAT® 2 ml pożywki w probówce 12x80 mm	606C	300 szt. (6x50 szt.)
eNAT® 1 ml pożywki w probówce 12x80 mm	608C	300 szt. (6x50 szt.)

10.4 INNE SYSTEMY DO POBIERANIA PRÓBEK

	nr kat.	opakowanie
Urisponge™ system do transportu moczu, probówka 16x100 mm, zakrętka z aplikatorem z gąbki z substancjami konserwującymi	800C	500 szt. (5x100 szt.)
Urisponge™ system do transportu moczu, probówka 12x80 mm, zakrętka z aplikatorem z gąbki z substancjami konserwującymi	802C	500 szt. (5x100 szt.)
Urisponge™ system do transportu moczu, probówka 12x80 mm do automatycznego posiewu, zakrętka z aplikatorem z gąbki z substancjami konserwującymi	802CE. A	300 szt. (30x20 szt.)
LolliSponge™ zestaw do samodzielnego pobierania śliny	1E063N01	300 szt. (10x30 szt.)

10.5 WYMAZÓWKI DO BADAŃ GENETYCZNYCH

	nr kat.	opakowanie
hDNAfreeFLOQSwabs® wymazówka flokowana do badań genetycznych w próbówce, wolna od DNA pochodzenia ludzkiego, DNA-z, RNA-z i inhibitorów PCR, z końcówką regular, z punktem odłamania 20 mm	50E010D01	300 szt. (6x50 szt.)
hDNAfreeFLOQSwabs® wymazówka flokowana do badań genetycznych, z końcówką regular, sterylna, indywidualnie pakowana, z punktem odłamania 20 mm	50U002DS01	1000 szt. (10x100 szt.)
hDNAfreeFLOQSwabs® wymazówka flokowana do badań genetycznych, z końcówką regular, sterylna w próbówce bez podłoża, z punktem odłamania 20 mm	50U004DS	1000 szt. (10x100 szt.)
microFLOQ™ mikrowymazówka flokowana wolna od RNA-z, DNA-z i ludzkiego DNA, o działaniu lizującym, z systemem osuszania	60U001D	300 szt. (6x50 szt.)

10.6 SYSTEMY DLA KRYMINALISTYKI

	nr kat.	opakowanie
NAO® Basket próbówki ze specjalnymi półprzepuszczalnymi koszami do lizy ludzkiego DNA	3102CS01	600 szt. (6x100 szt.)
4N6FLOQSwabs® CRIME SCENE wymazówka flokowana podpaznokciowa, w próbówce, z działaniem antybakteryjnym, z punktem odłamania 20 mm	3503C	300 szt. (6x50 szt.)
4N6FLOQSwabs® CRIME SCENE wymazówka flokowana, z końcówką regular, z działaniem antybakteryjnym, z punktem odłamania 20 mm, indywidualnie pakowana	3509CS01	1000 szt. (10x100 szt.)
4N6FLOQSwabs® CRIME SCENE wymazówka flokowana, z końcówką regular, z działaniem antybakteryjnym, w próbówce 109 mm	3510C	300 szt. (6x50 szt.)
4N6FLOQSwabs® CRIME SCENE wymazówka flokowana z końcówką regular, z system osuszania, w próbówce 109 mm	4504C	300 szt. (6x50 szt.)

10.7 WYMAZÓWKI DO BADAŃ ŚRODOWISKA

	nr kat.	opakowanie
SRK™ 10 ml roztworu SRK w probówce 16x100 mm z dołączoną do korka wymazówką z końcówką wiskozową	926C	300 szt. (6x50 szt.)
SRK™ 10 ml roztworu SRK w probówce 16x100 mm, z dołączoną do korka małą gąbką, indywidualnie pakowana	940C	300 szt. (6x50 szt.)
SRK™ Probówka 16x100 mm bez podłoża, z dołączoną małą gąbką	941C	300 szt. (6x50 szt.)
SRK™ 4 ml roztworu UNS w probówce 16x100 mm z dołączoną do korka wymazówką z końcówką wiskozową	947C	300 szt. (6x50 szt.)
SRK™Pharma wymazówka flokowana w probówce z gąbką do nawilżania z 1 ml roztworu SRK, potrójnie pakowana	952C	200 szt. (10x20 szt.)
SRK™Pharma 1 ml roztworu SRK w probówce 12x80 mm + wymazówka flokowana do nawilżania z 1 ml roztworu SRK, potrójnie pakowane	958C	200 szt. (10x20 szt.)
SRK™Pharma 10 ml roztworu SRK w probówce 16x100 mm + wymazówka flokowana z końcówką regular w probówce, potrójnie pakowane	9U004S	200 szt. (10x20 szt.)
SRK™ wymazówka flokowana w probówce z gąbką do nawilżania z 1 ml roztworu SRK, indywidualnie pakowana	9U011S01	600 szt. (6x100 szt.)
SRK™ wymazówka flokowana z 1 ml płynu w probówce z gąbką + 1 ml SRK w oddzielnej probówce, indywidualnie pakowane	9U012S	300 szt. (6x50 szt.)
SRK™ 10 ml roztworu SRK w probówce 16x100 mm + wymazówka flokowana, indywidualnie pakowane	9U017S	250 szt. (10x25 szt.)

10.8 SZABLONY

	nr kat.	opakowanie
Szablon 10x10 cm, sterylny, pakowany po 5 szt.	T2905C	300 szt. (6x50 szt.)
Szablon 10x10 cm, sterylny, indywidualnie pakowany	T2905CS01	300 szt. (6x50 szt.)
Szablon 4x5 cm, sterylny, pakowany po 5 szt.	T2906C	300 szt. (6x50 szt.)
Szablon 4x5 cm, sterylny, indywidualnie pakowany	T2906CS01	300 szt. (6x50 szt.)

10.9 GŁASZCZKI

	nr kat.	opakowanie
Głaszczka typu T sterylna, pakowana po 10 szt.	173CS10	1000 szt.
Głaszczka typu L sterylna, pakowana pojedynczo	174CS01	500 szt.
Głaszczka typu L sterylna, pakowana po 5 szt.	174CS05	1000 szt.

10.10 PIPETY

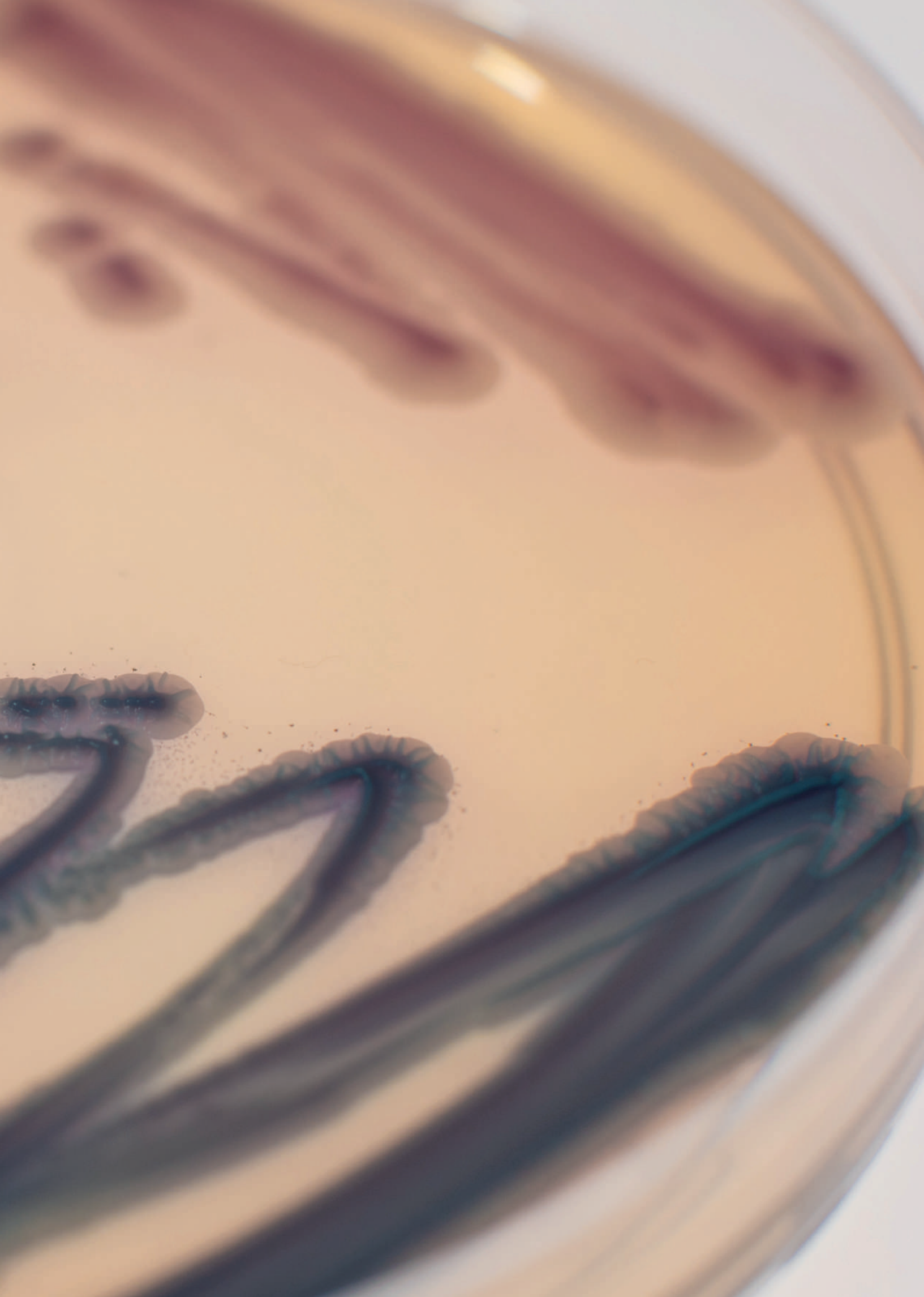
	nr kat.	opakowanie
Pipeta Pasteura sterylna, ze skalą do 3 ml, pakowana pojedynczo	200CS01	500 szt.
Pipeta Pasteura sterylna, ze skalą do 1 ml, pakowana pojedynczo	201CS01	500 szt.
Pipeta Pasteura sterylna z kapilarą, pojemność 4 ml, pakowana po 5 szt.	202CS05	500 szt.
Pipeta Pasteura sterylna, ze skalą do 1,5 ml, długość 230 mm, pojemność 6 ml, pakowana pojedynczo	204CS01	500 szt.

10.11 EZY BAKTERIOLOGICZNE

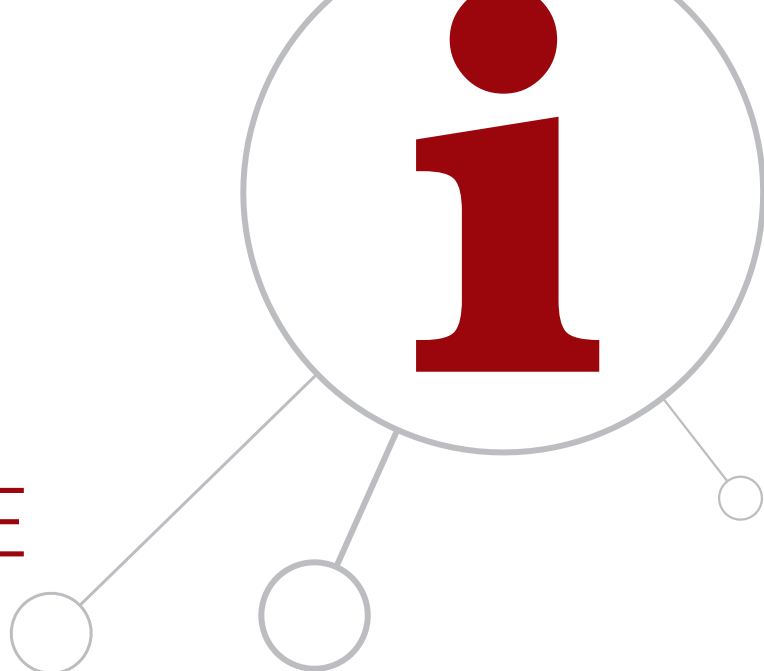
	nr kat.	opakowanie
Eza sterylna plastikowa 1 µl NOEX, pakowana po 20 szt.	OS1-20/1 UL	500 szt.
Eza sterylna plastikowa 10 µl NOEX, pakowana po 20 szt.	OS10-01/10UL	500 szt.
Eza sterylna kalibrowana 1 µl, plastikowa, pakowana indywidualnie	178CS01	500 szt.
Eza sterylna 1 µl z miękką końcówką, pakowana po 10 szt.	178CS10	2000 szt.
Eza sterylna 1 µl z miękką końcówką, pakowana po 20 szt.	178CS20	4000 szt.
Eza sterylna kalibrowana 10 µl, plastikowa, pakowana indywidualnie	179CS01	500 szt.
Eza sterylna 10 µl z miękką końcówką, pakowana po 10 szt.	179CS10	2000 szt.
Eza sterylna 10 µl z miękką końcówką, pakowana po 20 szt.	179CS20	4000 szt.
Eza sterylna 10 µl z miękką końcówką, pakowana po 40 szt.	179CSR40	4000 szt.
Eza metalowa, średnica 2 mm	310C25T	25 szt.
Eza metalowa, średnica 3 mm	311C25T	25 szt.
Eza metalowa, średnica 4 mm	312C25T	25 szt.
Eza metalowa, średnica 5 mm	313C25T	25 szt.

10.12 PŁYTKI PETRIEGO

	nr kat.	opakowanie
płytko Petriego 90 mm	BP913S25SQ	600 szt.
płytko Petriego 55 mm	BP553S15SQ	1005 szt.



11. WAŻNE INFORMACJE



PODŁOŻA NIEUWODNIONE, PEPTONY, AGARY, DODATKI, EKSTRAKTY BIOLOGICZNE I SKŁADNIKI ORGANICZNE

Dostępne opakowania: 500 g

Uwaga: Wyjątek stanowią podłoża chromogenne, gdzie opakowanie zawiera zestaw pudru wraz z suplementami do przygotowania 5000 ml gotowego podłoża.

Przechowywanie i termin ważności

Podłoża nieuwodnione, peptony, agary, dodatki, ekstrakty biologiczne i składniki organiczne należy przechowywać w temperaturze 2 - 30°C. Termin ważności: 3 lata.

Po otwarciu pojemniki należy szczelnie zamknąć i przechowywać w suchym pomieszczeniu w zakresie temperatur wskazanych na opakowaniu.

Ograniczenia

Nie należy używać podłoża, które wykazuje oznaki zbrzylenia lub jeżeli po rozlaniu podłoże wykazuje inny wygląd niż ten opisany w specyfikacji.

PODŁOŻA W BUTELKACH

Dostępne opakowania transportowe:

- butelka 100 ml, opakowanie po 10 sztuk
- butelka 200 ml, opakowanie po 10 sztuk
- butelka 500 ml, opakowanie po 6 sztuk

Przechowywanie i termin ważności

Większość podłoży w butelkach należy przechowywać w temperaturze 6 - 25°C. Termin ważności większości podłoży w butelkach: 12 miesięcy.

Ograniczenia

6-miesięczny termin ważności mają podłoża: Selenite F Broth, Fraser i Semi Fraser Broth, MKTTn Broth, Mossel Broth (E Medium).

Dodawanie suplementów do przygotowywanych podłoży

Suplementy przed dodaniem do podłoży należy doprowadzić do temperatury pokojowej, a następnie dodawać do podłoża schłodzonego do temperatury 45 - 50°C.

Uwaga! Należy pamiętać, aby po otwarciu butelki jednorazowo zużyć całą jej zawartość!

Sposób przygotowania podłoża w butelkach do rozlania na płytki Petriego

Gotowe podłoża agarowe w butelkach można rozpuszczać w łaźni wodnej i aparacie Kocha w temperaturze około 80°C lub w kuchence mikrofalowej.

Rozpuszczanie agaru w kuchence mikrofalowej

1. Poluzować nakrętkę na butelce przed umieszczeniem jej w mikrofalówce.
2. Umieścić butelkę z agarem w centralnym miejscu kuchenki.
3. Podgrzewać agar w odstępach jednoczynowych na małej mocy do momentu całkowitego rozpuszczenia.
4. W przerwach, delikatnie obracać butelkę, aby upewnić się, że agar upłynnia się równomiernie.
5. Nałożyć rękawice ochronne, ostrożnie wyjąć gorącą butelkę i pozostawić przed rozlaniem do ostygnięcia do temp. 45 - 50°C.
6. Po schłodzeniu podłoża, dobrze wymieszać i rozlać na płytki.*

Rozpuszczanie agaru w łaźni wodnej

1. Poluzować nakrętkę na butelce przed umieszczeniem jej w łaźni wodnej.
2. Temperatura wody powinna pozostać na poziomie około 80°C.
3. Pozostawić w łaźni wodnej do całkowitego rozpuszczenia.
4. Nałożyć rękawice ochronne, ostrożnie wyjąć gorącą butelkę i pozostawić przed rozlaniem do ostygnięcia do temp. 45 - 50°C.
5. Po schłodzeniu podłoża, dobrze wymieszać i rozlać na płytki.*

*Pracować w czystym, wolnym od zanieczyszczeń obszarze. Stosować środki dezynfekcyjne. Pracować zgodnie z zasadami aseptyki. W tym samym czasie rozlewać tylko jedną płytkę. Uchylić delikatnie wieczko i wlać 15-20 ml płynnego podłoża na denko płytki (podłoże powinno zakryć 2/3 powierzchni płytki). Delikatnie obracać płytkę do momentu, aż podłoże pokryje całą jej powierzchnię. Zakryć płytkę wieczkiem. Grubość warstwy powinna mieć nie mniej niż 3-4 mm. Przed użyciem płytkę należy ostudzić i poczekać do całkowitego zestalenia agaru. Trwa to około 1 godziny. Można przyspieszyć proces poprzez umieszczenie płytki w lodówce, ale nie w zamrażarce. W celu uniknięcia nagromadzenia się wody kondensacyjnej na wieczku, przed wykonaniem posiewu płytki z agarem umieścić w komorze laminarnej lub cieplarni (temp. 37°C) uchylając delikatnie wieczko na około 20 minut.

Proces studzenia powinien przebiegać stopniowo (nie należy wystudzać pożywki zbyt gwałtownie).

Rozpuszczanie pożywek mikrobiologicznych przy użyciu innych urządzeń niż aparat Kocha, w tym kuchenek mikrofalowych jest zgodne z wymaganiami normy PN - EN ISO 7218: 2007 „Mikrobiologia żywności i pasz - ogólne wymagania i zasady badań mikrobiologicznych”.

PODŁOŻA W PROBÓWKACH

Dostępne opakowania: 50 probówek

Gotowe podłoża w probówkach produkowane są w postaci płynnej lub jako skos agarowy.

Przechowywanie i termin ważności

Podłoża w probówkach należy przechowywać w temperaturze 6 - 25°C. Termin ważności: zazwyczaj 12 miesięcy.

Ograniczenia

6-miesięczny termin ważności mają podłoża: Selenite F Broth, Fraser i Semi Fraser Broth, MKTTn Broth, Mossel Broth (E Medium).

PODŁOŻA NA PŁYTKACH

Dostępne rodzaje i opakowania płytek:

- płytki Ø 90 mm (jednodzielne i dwudzielne) w opakowaniu po 10 sztuk
- płytki Ø 140 mm w opakowaniu po 5 sztuk
- płytki odciskowe w opakowaniu po 10 sztuk

Przechowywanie i termin ważności

Podłoża na płytkach Petriego należy przechowywać w temperaturze 2 - 12°C. Termin ważności: zazwyczaj 3 miesiące.

Ograniczenia

Pożywki zawierające krew oraz niektóre pożywki z antybiotykami mają 45-65 dniowy termin ważności.

Podłoże Bismuth Sulphite Agar (Wilson Blair) - 21 dni.

Uwaga: Podłoża takie jak Endo Agar, Endo Les Agar, Bismuth Sulphite Agar (Wilson Blair), BGA oraz podłoża chromogenne są szczególnie wrażliwe na działanie światła!

PODŁOŻA DO TRANSPORTU I HODOWLI DROBNOUSTROJÓW METODĄ ZANURZENIOWĄ (DIP-SLIDE) - PLASTIKOWE PŁYTKI DWUSTRONNIE POKRYTE PODŁOŻAMI

Dostępne opakowania: 20 fiolek z podłożami.

Przechowywanie i termin ważności

Dip-slide należy przechowywać w temperaturze 6 - 25°C. Termin ważności: od 6 do 9 miesięcy w zależności od rodzaju produktu.

Podłoża płynne do posiewu krwi i płynu mózgowo-rdzeniowego (PMR)

Dostępne opakowania transportowe: fiołki z podłożem o pojemności 5, 15 i 50 ml

Przechowywanie i termin ważności

Podłoża należy przechowywać w temperaturze 6 - 25°C. Termin ważności: 12 miesięcy.

SUPLEMENTY ANTYBIOTYKOWE DO PODŁOŻY MIKROBIOLOGICZNYCH

Dostępne opakowania: 10 fiolek z liofilizatem lub butelka 100 ml

Przechowywanie i termin ważności

Suplementy należy przechowywać w temperaturze 2 - 8°C. Termin ważności: 9-24 miesięcy.

Odczynniki

Przechowywanie i termin ważności

Odczynniki należy przechowywać w temperaturze 2 - 8°C. Termin ważności: 6-12 miesięcy.

KREW

Dostępne opakowania: odwłókniona krew oferowana jest w objętości 50, 100, 200 ml.

Przechowywanie i termin ważności

Krew należy przechowywać w temperaturze 2 - 8°C. Termin ważności: 14-21 dni.

Uwaga: Jednorazowo należy zużyć całą zawartość butelki!



WASP Lab - System do automatycznego posiewu próbek mikrobiologicznych

12.

JAK ZAMAWIAĆ



W celu uniknięcia pomyłek, zamówienia należy składać pisemnie:

email: zamowienia@graso.com.pl

Co powinno zawierać zamówienie? **Dokładny adres odbiorcy**
Dokładny adres i nazwę płatnika
Nr NIP płatnika
Pełny nr katalogowy zamawianego produktu
Ilość zamawianego produktu

W jakiej formie podajemy ceny? Ceny podane są w PLN
Ceny nie zawierają podatku VAT
Ceny nie zawierają kosztów transportu
Ceny mogą ulec zmianie w zależności od wartości kursów walut

Jak kształtują się koszty transportu? Przy zamówieniach powyżej określonej kwoty netto koszty transportu pokrywa GRASO.

Wsparcie i kontakt Jeżeli potrzebujecie Państwo więcej informacji o oferowanych przez nas produktach prosimy o kontakt z Przedstawicielami Handlowymi lub Laboratorium Kontroli Jakości pod adresem mailowym:
mikrobiologia@graso.com.pl lub
tel. +48 58 562 30 21; +48 603 243 851

Siedziba firmy Graso
Krąg 4a, 83-200 Starogard Gdański
Zakład w Owidzu
Leśna 1, 83-211 Jabłowo
tel: +48 58 562 30 21, fax: +48 58 562 79 87
email: zamowienia@graso.com.pl

Certyfikaty Kontroli Jakości dostępne wyłącznie w wersji on-line na stronie serwisu **www.grasobiotech.pl**

Wszystkie informacje o produktach oraz aktualne promocje znajdziecie Państwo na stronie: **www.grasobiotech.pl**

PARTNERZY

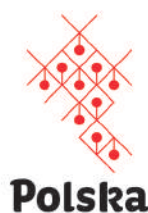




GRASO Zenon Sobiecki
Krąg 4A, 83-200 Starogard Gdański
POLSKA
tel: +48 58 562 30 21
zamowienia@graso.com.pl



Rzeczpospolita
Polska



Unia Europejska
Europejski Fundusz
Rozwoju Regionalnego

