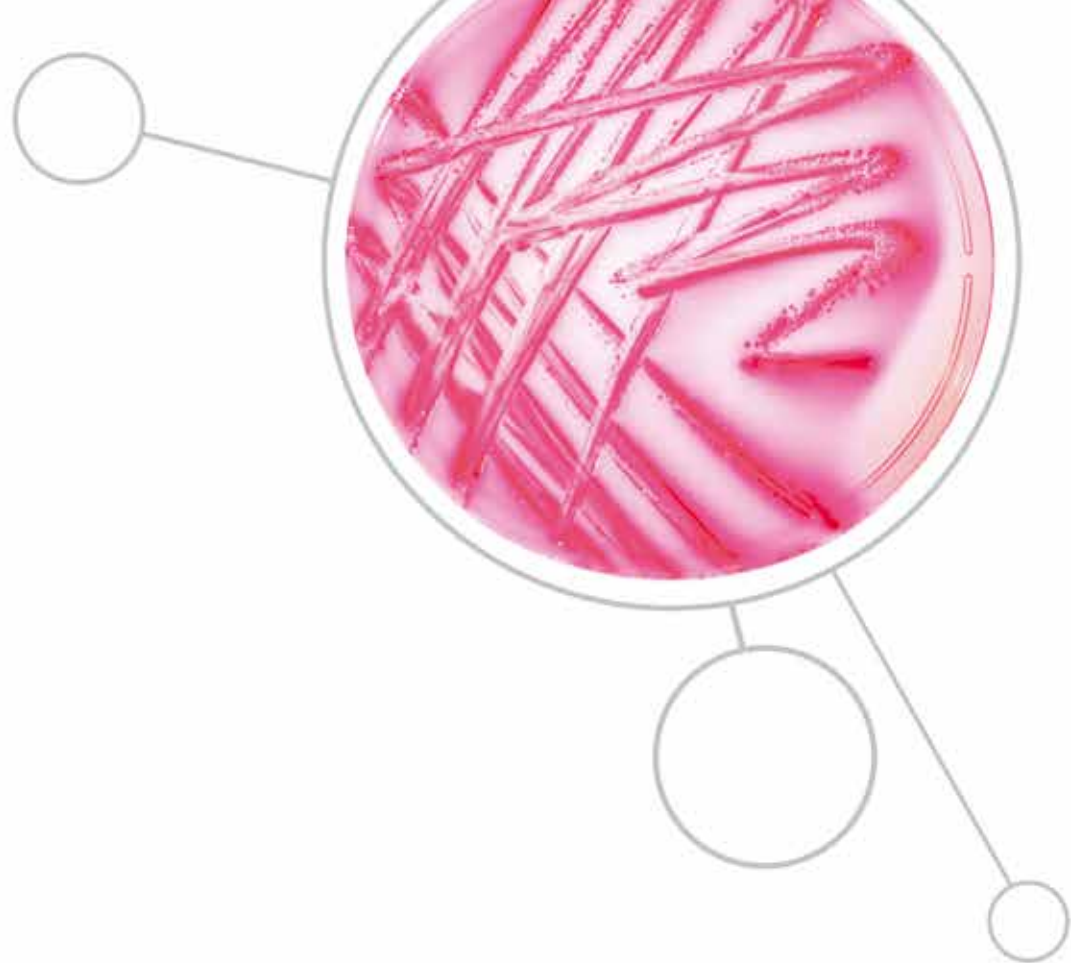




**GRASO**<sup>®</sup>  
BIOTECH

# KATALOG PRODUKTÓW



# KATALOG PRODUKTÓW

DLA PROFESJONALISTÓW

edycja 7



## Nasza misja

Pragniemy pomóc laboratoriom w dostosowaniu do zmieniających się warunków funkcjonowania, dzięki dostarczaniu im szerokiego spektrum produktów odpowiadających aktualnej wiedzy naukowej, wytwarzanych zgodnie z wymogami prawnymi i standardami ISO.



## Niezależna oferta ekspercka

Specjalizujemy się w produktach do diagnostyki in vitro, w związku z tym potrafimy tak dobierać producentów składników oraz receptury, aby nasze produkty cechowały się wysoką jakością, co umożliwia skuteczną hodowlę oraz właściwą identyfikację drobnoustrojów.



## Produkt skrojony na miarę

Przygotowujemy własne podłoża gotowe oraz produkty OEM dla innych producentów. Obsługujemy zarówno duże laboratoria kliniczne i przemysłowe, jak i małe, np. jednostki naukowo-badawcze. Poza klasycznymi podłożami przygotowujemy produkty na podstawie dostarczonej receptury.



## Oferta stworzona wspólnie z Klientem

Aby być jak najbliżej Odbiorcy, nasi przedstawiciele zbierają w terenie informacje o zapotrzebowaniu, trendach i problemach w diagnostyce, dzięki czemu nasza oferta jest stale aktualizowana i staje się odzwierciedleniem rzeczywistych potrzeb Klientów.


## Świeży produkt - wprost z kontroli jakości

Ponieważ pracujemy w systemie ciągłego zbierania zamówień pod bieżącą produkcją, nasi Klienci otrzymują zawsze świeży produkt najwyższej jakości.

## Sprzedaż bezpośrednio od producenta

Dzięki własnej sieci dystrybucji nasze podłoża trafiają wprost do Użytkownika, natychmiast po wyprodukowaniu i przejściu kontroli jakości w akredytowanym laboratorium.





<b>1</b>	<b>PODŁOŻA MIKROBIOLOGICZNE GOTOWE DO UŻYCIA</b>	<b>8</b>
1.1	Podłoża na płytkach, w butelkach i probówkach	8
1.2	Podłoża na płytkach dwudzielnych	22
1.3	Podłoża dla mikrobiologii farmaceutycznej zgodnie z Metodą Zharmonizowaną EP/USP/JP	23
1.4	Podłoża płynne do posiewów z krwi i płynu mózgowo – rdzeniowego	24
1.5	Podłoża transportowo – wzrostowe	25
<b>2</b>	<b>BUFORY I ROZCIEŃCZALNIKI</b>	<b>26</b>
<b>3</b>	<b>PODŁOŻA MIKROBIOLOGICZNE SYPKIE</b>	<b>28</b>
<b>4</b>	<b>SUPLEMENTY</b>	<b>38</b>

5	ODCZYNNIKI	40
6	KRAŻKI	42
6.1	Krażki do oznaczania lekowrażliwości	42
6.2	Krażki do wykrywania mechanizmów oporności na antybiotyki	46
6.3	Krażki do identyfikacji	47
7	SUROWICE DIAGNOSTYCZNE	48
7.1	Diagnostyka Salmonella	48
7.2	Diagnostyka Shigella	53
7.3	Diagnostyka Yersinia	54
7.4	Diagnostyka E. coli	54
8	PRZECHOWYWANIE SZCZEPÓW	58



## 1

# PODŁOŻA MIKROBIOLOGICZNE GOTOWE DO UŻYCIA



## 1.1 PODŁOŻA NA PŁYTKACH, W BUTELKACH I PROBÓWKACH

	nr kat.	opakowanie	objętość	IVDR
<b>1% Glucose Broth</b> Podłoże do namnażania szerokiego spektrum mikroorganizmów o wysokich wymaganiach odżywczych	3118BT200	butelka	200 ml	✓
	3118BT500	butelka	500 ml	✓
	6209TB5	50 probówek	5 ml	✓
<b>1% Peptone Water + Tryptophane</b> Podłoże do biochemicznego różnicowania <i>Enterobacteriales</i> na podstawie zdolności do wytwarzania indolu	3117BT100	butelka	100 ml	✓
	3117BT200	butelka	200 ml	✓
	3117BT500	butelka	500 ml	✓
	6136TB3	50 probówek	3 ml	✓
<b>6,5% Sodium Chloride Broth</b> Podłoże do identyfikacji <i>Enterococcus</i> spp. na podstawie tolerancji wysokiego stężenia soli	3121BT200	butelka	200 ml	✓
<b>Acetamide Broth acc. ISO 16266</b> Potwierdzanie obecności <i>Pseudomonas aeruginosa</i> w próbkach wody	8045BT100	butelka	100 ml	
	6045TB5	50 probówek	5 ml	
<b>ALOA acc. Ottaviani &amp; Agosti acc. ISO 11290</b> Podłoże wybiórcze do izolacji i ilościowego oznaczania <i>Listeria monocytogenes</i> w próbkach żywności	1343PD90	10 płytek	90 mm	
	1343PD140	5 płytek	140 mm	
<b>Azide Blood Agar + Crystal Violet</b> Podłoże do wykrywania obecności paciorkowców przy zahamowanym wzroście bakterii Gram(-) i gronkowców	1112PD90	10 płytek	90 mm	✓
<b>Baird Parker Agar base</b> Podłoże bazowe dla Baird Parker Agar Suplement: Egg Yolk Tellurite - ISO - 100 ml (nr kat. NCM4010-10)	3082BT100	butelka	100 ml	
	3082BT200	butelka	200 ml	
<b>Baird Parker Agar (BPA) acc. ISO 6888 and 22718</b> Podłoże do wykrywania obecności i ilościowego oznaczania <i>Staphylococcus aureus</i> w próbkach żywności i kosmetykach	1320PD90	10 płytek	90 mm	
<b>BCYE Agar</b> Podłoże do izolacji i wstępnej identyfikacji bakterii z rodzaju <i>Legionella</i>	8049PD90	10 płytek	90 mm	

## 1.1 PODŁOŻA NA PŁYTKACH, W BUTELKACH I PROBÓWKACH

	nr kat.	opakowanie	objętość	IVDR
<b>BCYE Agar without Cysteine</b> Podłoże do potwierdzania nieobecności <i>Legionella</i> spp.	8050PD90	10 płytek	90 mm	
<b>BGA</b> Podłoże wybiórcze do izolacji <i>Salmonella</i> spp.	1360PD90	10 płytek	90 mm	
<b>BGB Broth (2%) acc. ISO 4831 and 4832</b> Podłoże wybiórcze do namnażania bakterii z grupy coli w próbkach żywności	6314TB5	50 probówek	5 ml	
<b>BHI Agar + Potassium Tellurite</b> Podłoże do izolacji i różnicowania mikroorganizmów, szczególnie enterokoków, na podstawie zdolności do redukcji tellurynu potasu	1186PD90	10 płytek	90 mm	✓
<b>BHI Agar + Vancomycin</b> Podłoże przeglądowe do enterokoków - wykrywanie szczepów wankomycynoopornych	1162PD90	10 płytek	90 mm	✓
<b>BHI Broth</b> Podłoże do hodowli mikroorganizmów o wysokich wymaganiach odżywczych	3022BT100	butelka	100 ml	✓
	3022BT200	butelka	200 ml	✓
	3022BT500	butelka	500 ml	✓
	6020TB5	50 probówek	5 ml	✓
<b>Bile Esculin Azide Agar acc. ISO 7899</b> Podłoże wybiórcze do izolacji enterokoków	1528PD90	10 płytek	90 mm	
<b>Bismuth Sulphite Agar (Wilson Blair)</b> Podłoże wybiórcze do izolacji <i>Salmonella</i> spp.	1040PD90	10 płytek	90 mm	✓
<b>Blood Agar</b> Podłoże do hodowli mikroorganizmów o wysokich wymaganiach odżywczych	1110PD90	10 płytek	90 mm	✓
<b>Blood Agar acc. ISO 11290</b> Podłoże do potwierdzania obecności <i>Listeria</i> spp.	1197PD90	10 płytek	90 mm	
<b>Bolton Broth acc. ISO 10272</b> Podłoże wybiórcze do namnażania <i>Campylobacter</i> spp.	3412BT90	butelka	90 ml	
<b>Bromocresol Purple Broth + 10% Lactose</b> Podłoże do wykrywania zdolności mikroorganizmów do fermentacji laktozy	3125BT100	butelka	100 ml	✓
	6128TB3	50 probówek	3 ml	✓
<b>Brucella Agar + 5% Sheep Blood + Supplements</b> Podłoże do jakościowego wykrywania i izolacji bakterii beztlenowych oraz izolacji pałeczek z rodzaju <i>Brucella</i>	1043PD90	10 płytek	90 mm	✓
<b>Brucella Agar + 5% Horse Blood</b> Podłoże do hodowli mikroorganizmów o wysokich wymaganiach odżywczych	1033PD90	10 płytek	90 mm	✓
<b>Buffered Peptone Water</b> Podłoże do nieselektywnego namnażania bakterii, szczególnie do wstępnego namnażania <i>Salmonella</i> spp. z żywności	3043BT100	butelka	100 ml	
	3043BT200	butelka	200 ml	
	3043BT225	butelka	225 ml	
	3043BT500	butelka	500 ml	
	6019TB9	50 probówek	9 ml	



## 1.1 PODŁOŻA NA PŁYTKACH, W BUTELKACH I PROBÓWKACH

	nr kat.	opakowanie	objętość	IVDR
<b>Burkholderia Cepacia Selective Agar (BCSA)</b> Podłoże wybiórcze do izolacji <i>Burkholderia cepacia</i>	1017PD90	10 płytek	90 mm	
<b>Campylobacter Agar + 10% Sheep Blood</b> Podłoże wybiórcze do izolacji <i>Campylobacter</i> spp.	1291PD90	10 płytek	90 mm	✓
<b>Cetrymide Agar</b> Podłoże do izolacji i identyfikacji <i>Pseudomonas aeruginosa</i>	3045BT100	butelka	100 ml	✓
	3045BT200	butelka	200 ml	✓
	3045BT500	butelka	500 ml	✓
	1310PD90	10 płytek	90 mm	✓
<b>Chocolate Agar</b> Podłoże do hodowli bakterii z rodzajów <i>Neisseria</i> i <i>Haemophilus</i> oraz innych bakterii patogennych o wysokich wymaganiach odżywczych	1080PD90	10 płytek	90 mm	✓
<b>Christensen Agar</b> Podłoże do biochemicznego różnicowania pałeczek z rzędu <i>Enterobacterales</i> na podstawie zdolności do wytwarzania ureazy	6111TB7	50 probówek	7 ml	✓
<b>Christensen Agar for dermatophytes</b> Podłoże wybiórcze do hodowli dermatofitów	6112TB7	50 probówek	7 ml	✓
<b>Christensen Broth</b> Podłoże do biochemicznego różnicowania pałeczek z rzędu <i>Enterobacterales</i> na podstawie zdolności do wytwarzania ureazy	3116BT100	butelka	100 ml	✓
	3116BT200	butelka	200 ml	✓
	6133TB3	50 probówek	3 ml	✓
<b>CHROMagar Acinetobacter</b> Podłoże wybiórcze do izolacji i identyfikacji <i>Acinetobacter</i> spp.	1481PD90	10 płytek	90 mm	✓
<b>CHROMagar Campylobacter</b> Podłoże wybiórcze do izolacji <i>Campylobacter</i> spp.	1385PD90	10 płytek	90 mm	✓
<b>CHROMagar Candida</b> Podłoże wybiórcze do izolacji i różnicowania <i>Candida</i> spp.	3208BT100	butelka	100 ml	✓
	1400PD90	10 płytek	90 mm	✓
<b>CHROMagar Candida Plus</b> Podłoże wybiórcze do izolacji i różnicowania <i>Candida</i> spp. w tym <i>Candida auris</i>	1406PD90	10 płytek	90 mm	✓
<b>CHROMagar C. difficile</b> Podłoże wybiórcze do izolacji <i>Clostridioides difficile</i>	1408PD90	10 płytek	90 mm	✓
<b>CHROMagar COL-APSE</b> Podłoże wybiórcze do izolacji bakterii Gram(-) opornych na kolistynę	1475PD90	10 płytek	90 mm	✓
<b>CHROMagar ECC</b> Podłoże wybiórcze do izolacji i ilościowego oznaczania <i>Escherichia coli</i> i bakterii z grupy coli w próbkach żywności, wody i innych materiałach	3211BT100	butelka	100 ml	
	3211BT200	butelka	200 ml	
	1401PD90	10 płytek	90 mm	
<b>CHROMagar ESBL</b> Podłoże wybiórcze do izolacji i różnicowania bakterii Gram(-) produkujących β-laktamazy o rozszerzonym spektrum działania	1470PD90	10 płytek	90 mm	✓

## 1.1 PODŁOŻA NA PŁYTKACH, W BUTELKACH I PROBÓWKACH

	nr kat.	opakowanie	objętość	IVDR
<b>CHROMagar KPC</b> Podłoże wybiórcze do izolacji i różnicowania bakterii Gram(-) z obniżoną wrażliwością na większość karbapenemów	1471PD90	10 płytek	90 mm	✓
<b>CHROMagar LIN-R</b> Podłoże do wykrywania i różnicowania bakterii Gram(+) opornych na linezolid	1476PD90	10 płytek	90 mm	✓
<b>CHROMagar Listeria</b> Podłoże wybiórcze do izolacji i różnicowania <i>Listeria monocytogenes</i>	1440PD90	10 płytek	90 mm	
<b>CHROMagar Malassezia</b> Podłoże wybiórcze do izolacji i różnicowania <i>Malassezia</i> spp.	1407PD90	10 płytek	90 mm	
<b>CHROMagar Mastitis</b> Podłoża do izolacji i różnicowania patogenów wywołujących mastitis (GP/GN)	2034PD90	10 płytek	90 mm/2	
<b>CHROMagar MRSA</b> Podłoże wybiórcze do izolacji szczepów <i>Staphylococcus aureus</i> opornych na metycylinę	1402PD90	10 płytek	90 mm	✓
<b>CHROMagar mSuperCARBA</b> Podłoże wybiórcze do izolacji i wstępnej identyfikacji <i>Enterobacterales</i> produkujących karbapenemazy	1473PD90	10 płytek	90 mm	✓
<b>CHROMagar O157</b> Podłoże wybiórcze do izolacji i szybkiej identyfikacji <i>Escherichia coli</i> O157	1430PD90	10 płytek	90 mm	
<b>CHROMagar Orientation</b> Podłoże do wykrywania patogenów odpowiedzialnych za infekcje dróg moczowych takich jak <i>E. coli</i>	1410PD90	10 płytek	90 mm	✓
<b>CHROMagar Pseudomonas</b> Podłoże wybiórcze do izolacji i wykrywania <i>Pseudomonas</i> spp.	1480PD90	10 płytek	90 mm	
<b>CHROMagar Salmonella</b> Do wykrywania i izolacji <i>Salmonella</i> spp., w tym <i>S. Typhi</i> i <i>S. Paratyphi</i> z próbek klinicznych	1420PD90	10 płytek	90 mm	✓
<b>CHROMagar Salmonella Plus</b> Podłoże wybiórcze do izolacji <i>Salmonella</i> spp., włączając <i>S. Typhi</i> , <i>S. Paratyphi</i> i laktozo(+) <i>Salmonella</i>	3556BT100 3556BT200 1421PD90	butelka butelka 10 płytek	100 ml 200 ml 90 mm	
<b>CHROMagar Staph aureus</b> Podłoże wybiórcze do izolacji i identyfikacji <i>Staphylococcus aureus</i>	1404PD90	10 płytek	90 mm	✓
<b>CHROMagar STEC</b> Podłoże wybiórcze do izolacji <i>Escherichia coli</i> wytwarzających toksynę Shiga (STEC)	1381PD90	10 płytek	90 mm	✓
<b>CHROMagar StrepB</b> Podłoże wybiórcze do izolacji i identyfikacji <i>Streptococcus agalactiae</i>	1007PD90	10 płytek	90 mm	✓

## 1.1 PODŁOŻA NA PŁYTKACH, W BUTELKACH I PROBÓWKACH

	nr kat.	opakowanie	objętość	IVDR
<b>CHROMagar VRE</b> Podłoże wybiórcze do izolacji i identyfikacji szczepów <i>Enterococcus</i> spp. opornych na wankomycynę	1460PD90	10 płytek	90 mm	✓
<b>CHROMagar Y. enterocolitica</b> Podłoże wybiórcze do izolacji i identyfikacji <i>Yersinia enterocolitica</i>	1484PD90	10 płytek	90 mm	✓
<b>Chromogenic Coliform acc. ISO 9308</b> Podłoże do szybkiego wykrywania i ilościowego oznaczania <i>Escherichia coli</i> i bakterii z grupy coli w próbkach wody metodą filtracji membranowej	1423PD90 3174BT100 3174BT200 3174BT500	10 płytek butelka butelka butelka	90 mm 100 ml 200 ml 500 ml	
<b>Clark Broth</b> Podłoże do testów z czerwienią metylową i testu Vogesa-Proskauer'a	6147TB3	50 probówek	3 ml	✓
<b>CLED Agar</b> Podłoże do różnicowania i ilościowego oznaczania mikroorganizmów z moczu i innych materiałów	1030PD90	10 płytek	90 mm	✓
<b>Clostridioides Difficile Agar</b> Podłoże wybiórcze do izolacji <i>Clostridioides difficile</i>	1105PD90	10 płytek	90 mm	✓
<b>Columbia Agar + 5% Sheep Blood</b> Podłoże do hodowli mikroorganizmów o wysokich wymaganiach odżywczych	1190PD90	10 płytek	90 mm	✓
<b>Columbia Agar + 5% Sheep Blood acc. ISO 10272</b> Podłoże do hodowli <i>Campylobacter</i> spp.	1182PD90	10 płytek	90 mm	
<b>Columbia Agar + 5% Sheep Blood + Gentamycin + Polimyxin</b> Podłoże wybiórcze do izolacji flory Gram(+) o szczególnych wymaganiach wzrostowych	1194PD90	10 płytek	90 mm	
<b>Columbia CAP Agar + 5% Sheep Blood</b> Podłoże wybiórcze do izolacji ziarniaków Gram(+) (z dodatkiem kolistyny i aztreonamu)	1123PD90	10 płytek	90 mm	✓
<b>Columbia CNA + 5% Sheep Blood</b> Podłoże wybiórcze do izolacji ziarniaków Gram(+) (z dodatkiem kolistyny i kwasu nalidyksowego)	1191PD90	10 płytek	90 mm	✓
<b>Corn Meal Agar + 1% Tween 80</b> Podłoże do hodowli grzybów, w szczególności stymulacji wytwarzania chlamydospor przez <i>Candida albicans</i>	7008BT100	butelka	100 ml	
<b>Czapek Dox Agar</b> Hodowla grzybów i bakterii glebowych	1014PD90	10 płytek	90 mm	
<b>D/E Neutralizing Broth</b> Podłoże do neutralizacji środków dezynfekujących w celu wykrywania i liczenia drobnoustrojów obecnych w próbkach kosmetycznych i/lub środowiskowych	3072BT90 3072BT100 3072BT200 3072BT500 6154TB9	butelka butelka butelka butelka 50 probówek	90 ml 100 ml 200 ml 500 ml 9 ml	
<b>Derma Test Agar</b> Podłoże wybiórcze do izolacji grzybów patogennych	1452PD90	10 płytek	90 mm	✓

## 1.1 PODŁOŻA NA PŁYTKACH, W BUTELKACH I PROBÓWKACH

	nr kat.	opakowanie	objętość	IVDR
<b>DG-18 Agar</b> Podłoże wybiórcze do izolacji i ilościowego oznaczania drożdży oraz pleśni w próbkach żywności	3087BT100 3087BT200 1115PD90	butelka butelka 10 płytek	100 ml 200 ml 90 mm	
<b>DNase Test Agar</b> Podłoże do różnicowania bakterii na podstawie aktywności deoksyrybonukleazy	1450PD90	10 płytek	90 mm	✓
<b>DRBC Agar</b> Podłoże wybiórcze do izolacji i ilościowego oznaczania drożdży oraz pleśni w próbkach żywności	3230BT100 3230BT200 1508PD90	butelka butelka 10 płytek	100 ml 200 ml 90 mm	
<b>EC Broth</b> Podłoże do wykrywania bakterii z grupy coli w temp. 37°C i <i>Escherichia coli</i> w temp. 44°C	6213TB5 6213TB10	50 probówek 50 probówek	5 ml 10 ml	
<b>Edwards Agar Modified + 5% Sheep Blood</b> Podłoże wybiórcze do izolacji <i>Streptococcus agalactiae</i> i innych paciorkowców odpowiedzialnych za mastitis	1220PD90	10 płytek	90 mm	
<b>Endo Agar</b> Podłoże do izolacji szczepów <i>Escherichia coli</i> oraz innych bakterii z grupy coli	1350PD90	10 płytek	90 mm	
<b>Enterococcosel Agar (Bile Esculin Azide Agar)</b> Podłoże wybiórcze do izolacji i różnicowania paciorkowców z grupy D	3012BT200 3012BT500 6091TB7 1070PD90	butelka butelka 50 probówek 10 płytek	200 ml 500 ml 7 ml 90 mm	✓ ✓ ✓ ✓
<b>Falkow Decarboxylase Broth control</b> Podłoże kontrolne do podłoży wykrywających zdolność dekarboksylacji aminokwasów	3129BT100 6132TB3	butelka 50 probówek	100 ml 3 ml	✓ ✓
<b>Falkow Decarboxylase Broth + Arginine</b> Podłoże do wykrywania zdolności drobnoustrojów do dekarboksylacji argininy	3123BT100 6130TB3	butelka 50 probówek	100 ml 3 ml	✓ ✓
<b>Falkow Decarboxylase Broth + Lysine</b> Podłoże do wykrywania zdolności drobnoustrojów do dekarboksylacji lizyny	3122BT100 6129TB3	butelka 50 probówek	100 ml 3 ml	✓ ✓
<b>Falkow Decarboxylase Broth + Ornithine</b> Podłoże do wykrywania zdolności drobnoustrojów do dekarboksylacji ornityny	3124BT100 6131TB3	butelka 50 probówek	100 ml 3 ml	✓ ✓
<b>Fastidious Anaerobe Agar + 5% Horse Blood (FAA-HB)</b> Podłoże do oznaczania lekowrażliwości mikroorganizmów beztlenowych metodą dyfuzyjno-krążkową zgodnie z EUCAST	1371PD90	10 płytek	90 mm	✓
<b>Fraser Broth acc. ISO 11290</b> Podłoże wybiórcze do namnażania <i>Listeria</i> spp.	3001BT100 3001BT200 3001BT500 6006TB10	butelka butelka butelka 50 probówek	100 ml 200 ml 500 ml 10 ml	
<b>Fungisel Agar</b> Podłoże wybiórcze do izolacji i wstępnej identyfikacji dermatofitów	1240PD90	10 płytek	90 mm	✓

## 1.1 PODŁOŻA NA PŁYTKACH, W BUTELKACH I PROBÓWKACH

	nr kat.	opakowanie	objętość	IVDR
<b>Garda Agar</b> Podłoże do hodowli <i>Salmonella</i> spp. stymulujące wytwarzanie antygenów rzęskowych	3217BT100	butelka	100 ml	
	3217BT200	butelka	200 ml	
<b>Giolitti-Cantoni Broth</b> Podłoże wybiórcze do namnażania gronkowców	6012TB9	50 probówek	9 ml	
<b>Glucose OF Medium acc. ISO 21528</b> Podłoże do identyfikacji pałeczek z rzędu <i>Enterobacterales</i> w próbkach żywności	6139TB5	50 probówek	5 ml	
<b>GVPC Agar</b> Podłoże selektywne do izolacji bakterii z rodzaju <i>Legionella</i> spp.	8051PD90	10 płytek	90 mm	
<b>Haemophilus Chocolate Agar</b> Podłoże do izolacji <i>Haemophilus</i> spp.	1261PD90	10 płytek	90 mm	✓
<b>Haemophilus Test Medium</b> Podłoże do oznaczania lekowrażliwości bakterii z rodzaju <i>Haemophilus</i> metodą dyfuzyjno-krążkową zgodnie z zaleceniami CLSI	1260PD90	10 płytek	90 mm	✓
<b>Hektoen Enteric Agar</b> Podłoże wybiórcze do izolacji i różnicowania patogenów jelitowych	3021BT100	butelka	100 ml	✓
	3021BT200	butelka	200 ml	✓
	1060PD90	10 płytek	90 mm	✓
<b>Indol Medium (tryptone-tryptophane)</b> Podłoże do wykrywania zdolności wytwarzania indolu Odczynnik: Ehrlich's reagent, Kovac's reagent	3550BT100	butelka	100 ml	
	6144TB3	50 probówek	3 ml	
<b>Indole - Urease Medium</b> Podłoże do różnicowania pałeczek z rzędu <i>Enterobacterales</i> na podstawie zdolności do wytwarzania ureazy i indolu	3119BT100	butelka	100 ml	✓
	3119BT200	butelka	200 ml	✓
	6137TB3	50 probówek	3 ml	✓
<b>Iron Sulphite Agar (ISA) acc. ISO 15213-1</b> Podłoże do wykrywania i ilościowego oznaczania redukujących siarczany <i>Clostridium</i> spp.	3097BT100	butelka	100 ml	
	3097BT200	butelka	200 ml	
<b>Karmali Agar</b> Podłoże do izolacji <i>Campylobacter</i> spp.	1009PD90	10 płytek	90 mm	
<b>King B Agar acc. ISO 16266</b> Podłoże do izolacji i różnicowania <i>Pseudomonas aeruginosa</i> na podstawie zdolności do produkcji fluoresceiny	3534BT100	butelka	100 ml	
	3534BT200	butelka	200 ml	
	6022TB7	50 probówek	7 ml	
	1015PD90	10 płytek	90 mm	
<b>Kligler Iron Agar</b> Podłoże do różnicowania Gram(-) pałeczek jelitowych na podstawie zdolności fermentacji glukozy i laktozy oraz produkcji H <sub>2</sub> S	3111BT100	butelka	100 ml	✓
	3111BT200	butelka	200 ml	✓
	6070TB7	50 probówek	7 ml	✓
	6124TB3	50 probówek	3 ml	✓
<b>Lactose Broth</b> Podłoże do biochemicznego różnicowania <i>Enterobacterales</i> na podstawie zdolności do fermentacji laktozy	3143BT100	butelka	100 ml	
<b>Lauryl Sulphate Broth acc. ISO 4831 and 7251</b> Podłoże do wykrywania bakterii z grupy coli w próbkach żywności	6025TB10	50 probówek	10 ml	

## 1.1 PODŁOŻA NA PŁYTKACH, W BUTELKACH I PROBÓWKACH

	nr kat.	opakowanie	objętość	IVDR
<b>Lethen Agar</b> Podłoże do hodowli szerokiego spektrum mikroorganizmów w produktach kosmetycznych	3150BT200	butelka	200 ml	
<b>LEMB Agar</b> Podłoże wybiórcze do izolacji i różnicowania pałeczek Gram(-)	3033BT100 1011PD90	butelka 10 płytek	100 ml 90 mm	✓ ✓
<b>Lowenstein Jensen Medium</b> Podłoże do hodowli i różnicowania <i>Mycobacterium</i> spp. Podłoże kontrolowane w Krajowym Referencyjnym Laboratorium Prętka Gruźlicy	6161TB7	50 probówek	7 ml	✓
<b>Lysine Decarboxylase Broth</b> Podłoże do wykrywania zdolności bakterii do dekarboksylacji L-lizyny	6146TB5	50 probówek	5 ml	
<b>MacConkey Agar + Crystal Violet</b> Podłoże do izolacji i różnicowania Gram(-) pałeczek jelitowych	3017BT100 3017BT200 3017BT500 1020PD90	butelka butelka butelka 10 płytek	100 ml 200 ml 500 ml 90 mm	✓ ✓ ✓ ✓
<b>MacConkey Agar + Sorbitol</b> Podłoże do izolacji enterokrwotocznych szczepów <i>Escherichia coli</i> O157	1021PD90	10 płytek	90 mm	✓
<b>Malonate Broth</b> Podłoże do oznaczania zdolności bakterii do rozkładu malonianu	3114BT100 3114BT200 6127TB3	butelka butelka 50 probówek	100 ml 200 ml 3 ml	✓ ✓ ✓
<b>Malt Extract Agar</b> Podłoże do hodowli i izolacji grzybów, w szczególności drożdży i pleśni	3545BT100	butelka	100 ml	
<b>Malt Extract Agar + Chloramphenicol + Streptomycin</b> Podłoże do hodowli i izolacji grzybów, w szczególności drożdży i pleśni	1523PD90	10 płytek	90 mm	
<b>Malt Extract Agar + Chloramphenicol + Streptomycin count-tact</b> Podłoże na płytce odciskowej do hodowli i izolacji grzybów, w szczególności drożdży i pleśni	7012PD65	10 płytek	65 mm	
<b>Mannitol Salt Agar (Chapman Medium)</b> Podłoże do izolacji i różnicowania <i>Staphylococcus</i> spp.	3016BT100 3016BT200 3016BT500 1050PD90	butelka butelka butelka 10 płytek	100 ml 200 ml 500 ml 90 mm	✓ ✓ ✓ ✓
<b>mCCD Agar acc. ISO 10272</b> Podłoże do izolacji bakterii z rodzaju <i>Campylobacter</i> spp.	1008PD90	10 płytek	90 mm	
<b>m-CP Agar acc. directive 98/83/EC</b> Podłoże do hodowli oraz izolacji <i>Clostridium perfringens</i> metodą filtracji membranowej w próbkach wody	1032PD90	10 płytek	90 mm	
<b>Milk Plate Count Agar</b> Podłoże do hodowli szerokiego spektrum mikroorganizmów w próbkach mleka i produktach mlecznych	1513PD90	10 płytek	90 mm	

## 1.1 PODŁOŻA NA PŁYTKACH, W BUTELKACH I PROBÓWKACH

	nr kat.	opakowanie	objętość	IVDR
<b>MKTTn Broth</b> Podłoże wybiórcze do namnażania <i>Salmonella</i> spp.	6092TB10	50 probówek	10 ml	
<b>Modified Lethen Broth</b> Podłoże do hodowli szerokiego spektrum mikroorganizmów Spełnia wymogi norm badania kosmetyków	3541BT90 3541BT100 3541BT200 3541BT500 6158TB9	butelka butelka butelka butelka 50 probówek	90 ml 100 ml 200 ml 500 ml 9 ml	
<b>Mossel Broth (EE Broth)</b> Podłoże wybiórcze do namnażania pałeczek z rzędu <i>Enterobacteriales</i> w próbkach żywności i innych materiałach	3140BT100 3140BT200	butelka butelka	100 ml 200 ml	
<b>MRS Agar acc. ISO 15214</b> Podłoże do hodowli i ilościowego oznaczania <i>Lactobacillus</i> spp.	3029BT100 3029BT200 1512PD90	butelka butelka 10 płytek	100 ml 200 ml 90 mm	
<b>MRS Broth</b> Podłoże do hodowli <i>Lactobacillus</i> spp.	3608BT200	butelka	200 ml	
<b>MSRV Medium acc. ISO 6579</b> Podłoże do wykrywania ruchu <i>Salmonella</i> spp.	3085BT100 3085BT200 3085BT500	butelka butelka butelka	100 ml 200 ml 500 ml	
<b>Mueller Hinton II Agar</b> Podłoże do badania wrażliwości na antybiotyki i chemioterapeutyki zgodnie z wytycznymi EUCAST oraz CLSI	3096BT100 3096BT200 3096BT500 1051PD90 1051PD140	butelka butelka butelka 10 płytek 5 płytek	100 ml 200 ml 500 ml 90 mm 140 mm	✓ ✓ ✓ ✓ ✓
<b>Mueller Hinton Agar + Cloxacillin</b> Podłoże do różnicowania szczepów wytwarzających indukcyjne β-laktamazy AmpC	1216PD90	10 płytek	90 mm	✓
<b>Mueller Hinton II Agar + 5% Horse Blood + 20 mg/l NAD</b> Podłoże do badania wrażliwości na antybiotyki i chemioterapeutyki mikroorganizmów o wysokich wymaganiach odżywczych zgodnie z wytycznymi EUCAST	1370PD90	10 płytek	90 mm	✓
<b>Mueller Hinton II Agar + 5% Sheep Blood</b> Podłoże do badania wrażliwości na antybiotyki i chemioterapeutyki mikroorganizmów o wysokich wymaganiach odżywczych zgodnie z CLSI	1172PD90	10 płytek	90 mm	
<b>Mueller Hinton II Agar + 4% NaCl + Oxacillin</b> Podłoże do izolacji szczepów <i>Staphylococcus aureus</i> opornych na metycylinę	1173PD90	10 płytek	90 mm	✓
<b>Mueller Hinton Broth cation-adjusted</b> Podłoże do oznaczania wartości MIC leków przeciwbakteryjnych metodą rozcieńczeń acc. EUCAST, CLSI, ISO 20776-1	6320TB11	50 probówek	11 ml	✓
<b>MYP Agar acc. ISO 7932</b> Podłoże wybiórcze do izolacji <i>Bacillus cereus</i>	8041PD90	10 płytek	90 mm	
<b>Nutrient Agar</b> Podłoże do hodowli mikroorganizmów o niskich wymaganiach odżywczych	1166PD90	10 płytek	90 mm	✓

## 1.1 PODŁOŻA NA PŁYTKACH, W BUTELKACH I PROBÓWKACH

	nr kat.	opakowanie	objętość	IVDR
<b>Nutrient Agar 1,5%</b> Podłoże do hodowli mikroorganizmów o niskich wymaganiach odżywczych	3205BT100	butelka	100 ml	
	3205BT200	butelka	200 ml	
	1503PD90	10 płytek	90 mm	
<b>Nutrient Agar acc. ISO 16266</b> Podłoże do hodowli mikroorganizmów o niskich wymaganiach odżywczych, w tym <i>Pseudomonas aeruginosa</i>	1520PD90	10 płytek	90 mm	
<b>Nutrient Agar acc. ISO 21528</b> Podłoże do hodowli mikroorganizmów o niskich wymaganiach odżywczych, w szczególności pałeczek z rzędu <i>Enterobacterales</i>	1522PD90	10 płytek	90 mm	
<b>Nutrient Agar acc. ISO 6579</b> Podłoże do hodowli mikroorganizmów o niskich wymaganiach odżywczych, w szczególności pałeczek <i>Salmonella</i> spp.	1526PD90	10 płytek	90 mm	
<b>Nutrient Broth</b> Podłoże do hodowli szerokiego spektrum mikroorganizmów	3227BT200	butelka	200 ml	
<b>Oxford Agar</b> Podłoże wybiórcze do izolacji <i>Listeria monocytogenes</i> w próbkach żywności i innych materiałach	1292PD90	10 płytek	90 mm	
<b>Palcam Agar</b> Podłoże wybiórcze do izolacji <i>Listeria</i> spp.	1502PD90	10 płytek	90 mm	
<b>PCA</b> Podłoże do oznaczania ogólnej liczby drobnoustrojów	3533BT100	butelka	100 ml	
	3533BT200	butelka	200 ml	
	3533BT500	butelka	500 ml	
	1342PD90	10 płytek	90 mm	
<b>PCA count-tact</b> Podłoże na płytce odciskowej do wykrywania szerokiego spektrum mikroorganizmów z powierzchni dezynfekowanych czwartorzędowymi związkami amonowymi	7015PD65	10 płytek	65 mm	
<b>Peptone Water</b> Podłoże do hodowli mikroorganizmów o niskich wymaganiach odżywczych	3039BT100	butelka	100 ml	
	3039BT200	butelka	200 ml	
	3039BT500	butelka	500 ml	
<b>Phenylalanine Agar</b> Podłoże do wykrywania zdolności dezaminacji fenyloalaniny przez pałeczki Gram(-), laktozo(-) Odczynnik: FeCl <sub>3</sub> Solution	3115BT100	butelka	100 ml	✓
	3115BT200	butelka	200 ml	✓
	6126TB3	50 probówek	3 ml	✓
<b>Potato Dextrose Agar + Chloramphenicol</b> Podłoże wzrostowe do hodowli grzybów przy zahamowanym wzroście bakterii	1236PD90	10 płytek	90 mm	
<b>PP Agar Modified</b> Podłoże do określania zdolności ruchu <i>Enterococcus</i> spp.	6241TB3	50 probówek	3 ml	✓
<b>PP Red Agar</b> Podłoże z reakcją barwną do określania zdolności ruchu pałeczek z rzędu <i>Enterobacterales</i>	6141TB3	50 probówek	3 ml	✓



## 1.1 PODŁOŻA NA PŁYTKACH, W BUTELKACH I PROBÓWKACH

	nr kat.	opakowanie	objętość	IVDR
<b>Preston Broth acc. ISO 10272</b> Podłoże wybiórcze do namnażania <i>Campylobacter</i> spp.	3413BT90	butelka	90 ml	
<b>Pseudomonas CFC Agar acc. ISO 13720</b> Podłoże do izolacji i ilościowego oznaczania <i>Pseudomonas</i> spp. w produktach mięsnych	1311PD90	10 płytek	90 mm	
<b>Pseudomonas CN Agar acc. ISO 16266</b> Podłoże wybiórcze do izolacji <i>Pseudomonas aeruginosa</i> w wodzie metodą filtracji membranowej	8046BT100	butelka	100 ml	
	8046BT200	butelka	200 ml	
	8046BT500	butelka	500 ml	
	1022PD90	10 płytek	90 mm	
<b>R2 Agar</b> Podłoże do hodowli i ilościowego oznaczania bakterii w próbkach wody	8044BT200	butelka	200 ml	
	1544PD90	10 płytek	90 mm	
<b>RPFA Medium acc. ISO 6888-2</b> <b>RPFA Medium acc. ISO 6888-2 (90 ml + 10 ml)</b> Podłoże wybiórcze do izolacji i ilościowego oznaczania <i>Staphylococcus aureus</i> w żywności	1321PD90	10 płytek	90 mm	
	3226BT90	butelka	90 + 10 ml	
<b>RVS Broth acc. ISO 6579</b> Podłoże wybiórcze do namnażania <i>Salmonella</i> spp. w próbkach żywności	6011TB10	50 probówek	10 ml	
<b>Sabouraud Dextrose Agar</b> Podłoże do hodowli i izolacji grzybów	3010BT100	butelka	100 ml	✓
	3010BT200	butelka	200 ml	✓
	3010BT500	butelka	500 ml	✓
	1230PD90	10 płytek	90 mm	✓
<b>Sabouraud Dextrose Agar + Actidione</b> Podłoże selektywne do izolacji grzybów przy zahamowanym wzroście pleśni	1234PD90	10 płytek	90 mm	✓
<b>Sabouraud Dextrose Agar + Chloramphenicol</b> Podłoże selektywne do izolacji grzybów przy zahamowanym wzroście bakterii	3020BT100	butelka	100 ml	✓
	3020BT200	butelka	200 ml	✓
	3020BT500	butelka	500 ml	✓
	6303TB7	50 probówek	7 ml	✓
	1231PD90	10 płytek	90 mm	✓
<b>Sabouraud Dextrose Agar + Chloramphenicol + Actidione</b> Podłoże selektywne do izolacji grzybów przy zahamowanym wzroście bakterii i pleśni	3040BT100	butelka	100 ml	✓
	3040BT200	butelka	200 ml	✓
	3040BT500	butelka	500 ml	✓
	6304TB7	50 probówek	7 ml	✓
	1233PD90	10 płytek	90 mm	✓
<b>Sabouraud Dextrose Agar + Chloramphenicol + Gentamycin</b> Podłoże selektywne do izolacji grzybów przy zahamowanym wzroście bakterii	6301TB7	50 probówek	7 ml	✓
	1232PD90	10 płytek	90 mm	✓
<b>Sabouraud Dextrose Agar + Lecitin &amp; Tween 80 count-tact</b> Podłoże na płytce odciskowej do wykrywania grzybów z powierzchni dezynfekowanych czwartorzędowymi związkami amonowymi	7020PD65	10 płytek	65 mm	
<b>Sabouraud Dextrose Broth</b> Podłoże do hodowli i namnażania grzybów	3050BT200	butelka	200 ml	✓
	3050BT500	butelka	500 ml	✓
	6010TB5	50 probówek	5 ml	✓

## 1.1 PODŁOŻA NA PŁYTKACH, W BUTELKACH I PROBÓWKACH

	nr kat.	opakowanie	objętość	IVDR
<b>Salmonella Shigella Agar</b> Podłoże do izolacji <i>Salmonella</i> spp. oraz niektórych szczepów <i>Shigella</i>	3018BT100	butelka	100 ml	✓
	3018BT200	butelka	200 ml	✓
	3018BT500	butelka	500 ml	✓
	1250PD90	10 płytek	90 mm	✓
<b>Schaedler Agar base + Vit. K3</b> Podłoże do hodowli mikroorganizmów beztlenowych Suplement: Sheep Blood Defibrinated	3036BT500	butelka	500 ml	✓
<b>Schaedler Agar + 5% Sheep Blood</b> Podłoże do izolacji i hodowli mikroorganizmów beztlenowych	1200PD90	10 płytek	90 mm	✓
<b>Schaedler Agar + 5% Sheep Blood + Vit. K3</b> Podłoże do izolacji i hodowli mikroorganizmów beztlenowych	1201PD90	10 płytek	90 mm	✓
<b>Schaedler Broth</b> Podłoże do hodowli mikroorganizmów beztlenowych	6100TB10	50 probówek	10 ml	✓
<b>Schaedler Broth + Vit. K3 + 0,02% Agar</b> Podłoże do hodowli mikroorganizmów beztlenowych	6102TB10	50 probówek	10 ml	✓
<b>Schaedler Broth + Vit. K3 + 0,2% Agar</b> Podłoże do hodowli mikroorganizmów beztlenowych	6101TB10	50 probówek	10 ml	✓
<b>Schaedler CNA Agar + 5% Sheep Blood</b> Podłoże wybiórcze do izolacji Gram(+) bakterii beztlenowych (z dodatkiem kolistyny i kwasu nalidyksowego)	1202PD90	10 płytek	90 mm	✓
<b>Schaedler KanaVanco Agar + 5% Sheep Blood</b> Podłoże wybiórcze do izolacji Gram(-) bakterii beztlenowych (z dodatkiem kanamycyny i wankomycyny)	1207PD90	10 płytek	90 mm	✓
<b>Schaedler NeoVanco Agar + 5% Sheep Blood</b> Podłoże wybiórcze do izolacji Gram(-) bakterii beztlenowych (z dodatkiem neomycyny i wankomycyny)	1205PD90	10 płytek	90 mm	✓
<b>Selenite F Broth</b> Podłoże wybiórcze do namnażania <i>Salmonella</i> spp.	3037BT100	butelka	100 ml	✓
	3037BT200	butelka	200 ml	✓
	3037BT500	butelka	500 ml	✓
	6030TB5	50 probówek	5 ml	✓
<b>Semi (Half) Fraser Broth acc. ISO 11290</b> Podłoże wybiórcze do namnażania <i>Listeria</i> spp.	3005BT225	butelka	225 ml	
	6007TB10	50 probówek	10 ml	
<b>Simmons Citrate Agar</b> Podłoże do różnicowania mikroorganizmów na podstawie zdolności do rozkładu cytrynianu	3112BT100	butelka	100 ml	✓
	3112BT200	butelka	200 ml	✓
	6125TB3	50 probówek	3 ml	✓
<b>Slanetz - Bartley Agar acc. ISO 7899-2</b> Podłoże do ilościowego określania enterokoków w wodzie metodą filtracji membranowej	3401BT100	butelka	100 ml	
	3401BT200	butelka	200 ml	
	3401BT500	butelka	500 ml	
	8019PD90	10 płytek	90 mm	
<b>Standard Agar</b> Podłoże do hodowli mikroorganizmów o niskich wymaganiach odżywczych	3048BT200	butelka	200 ml	
	6123TB7	50 probówek	7 ml	

## 1.1 PODŁOŻA NA PŁYTKACH, W BUTELKACH I PROBÓWKACH

	nr kat.	opakowanie	objętość	IVDR
<b>Standard Broth</b> Podłoże do hodowli mikroorganizmów o niskich wymaganiach odżywczych	6121TB5	50 probówek	5 ml	
<b>Sulphite-Iron Agar</b> Podłoże do wykrywania i ilościowego oznaczania bakterii beztlenowych, przetrwalnikujących i redukujących siarczyn metodą filtracji membranowej	8040BT100	butelka	100 ml	
<b>Stonebrink Medium</b> Podłoże do hodowli i różnicowania <i>Mycobacterium</i> spp. Podłoża do diagnostyki <i>Mycobacterium</i> spp. kontrolowane w Krajowym Referencyjnym Laboratorium Prętka Gruźlicy	6150TB7	50 probówek	7 ml	✓
<b>TBX Agar</b> Podłoże do izolacji i ilościowego oznaczania <i>Escherichia coli</i> w próbkach żywności i wody	3522BT100 3522BT200	butelka butelka	100 ml 200 ml	
<b>Thayer Martin Agar Modified</b> Podłoże wybiórcze do izolacji <i>Neisseria gonorrhoeae</i> i <i>Neisseria meningitidis</i>	1083PD90	10 płytek	90 mm	✓
<b>Thioglycollate Broth</b> Podłoże do badania sterylności oraz namnażania szerokiego spektrum mikroorganizmów o wysokich wymaganiach odżywczych	3038BT200 3038BT500 6040TB5	butelka butelka 50 probówek	200 ml 500 ml 5 ml	
<b>Todd - Hewitt Broth</b> Podłoże do hodowli paciorkowców oraz szerokiego spektrum mikroorganizmów o wysokich wymaganiach odżywczych	3041BT200 3041BT500	butelka butelka	200 ml 500 ml	✓ ✓
<b>Todd-Hewitt Broth + Gentamycin + Nalidixic Acid</b> <b>Todd-Hewitt Broth + Colistin + Nalidixic Acid</b> Podłoże wybiórcze do hodowli paciorkowców, w szczególności <i>Streptococcus agalactiae</i>	6089TB5 6088TB5	50 probówek 50 probówek	5 ml 5 ml	✓ ✓
<b>Trichomedium</b> Podłoże wybiórcze do hodowli <i>Trichomonas vaginalis</i>	3042BT100 3042BT200 6120TB2,5	butelka butelka 50 probówek	100 ml 200 ml 2,5 ml	✓ ✓ ✓
<b>Tryptophane Broth acc. ISO 9308</b> Podłoże do wykrywania zdolności wytwarzania indolu	8039TB5	50 probówek	5 ml	
<b>TSA</b> Podłoże do hodowli szerokiego spektrum mikroorganizmów	3031BT100 3031BT200 3031BT500 6093TB7 1180PD90 4008PD140	butelka butelka butelka 50 probówek 10 płytek 5 płytek	100 ml 200 ml 500 ml 7 ml 90 mm 140 mm	
<b>TSA + 5% Sheep Blood</b> Podłoże do hodowli mikroorganizmów o wysokich wymaganiach odżywczych	1181PD90	10 płytek	90 mm	✓
<b>TSA + Lecitin &amp; Tween 80</b> Podłoże do hodowli mikroorganizmów z próbek zawierających środki hamujące wzrost	3098BT200 1013PD90	butelka 10 płytek	200 ml 90 mm	

## 1.1 PODŁOŻA NA PŁYTKACH, W BUTELKACH I PROBÓWKACH

	nr kat.	opakowanie	objętość	IVDR
<b>TSA + Lecitin &amp; Tween 80 count-tact</b> Podłoże na płytce odciskowej do wykrywania szerokiego spektrum mikroorganizmów z powierzchni dezynfekowanych czwartorzędowymi związkami amonowymi	7010PD65	10 płytek	65 mm	
<b>TSB</b> Podłoże do namnażania szerokiego spektrum mikroorganizmów	3032BT100	butelka	100 ml	✓
	3032BT200	butelka	200 ml	✓
	3032BT500	butelka	500 ml	✓
	6080TB5	50 probówek	5 ml	✓
	6080TB10	50 probówek	10 ml	✓
<b>TSC Agar acc. ISO 14189 and 15213-2</b> Podłoże do izolacji i ilościowego oznaczania przetrwalników i form wegetatywnych <i>Clostridium perfringens</i>	3081BT100	butelka	100 ml	
	3081BT200	butelka	200 ml	
	3081BT500	butelka	500 ml	
	8022PD90	10 płytek	90 mm	
<b>TSI Agar (Triple Sugar Iron) acc. ISO 6579</b> Podłoże do różnicowania mikroorganizmów na podstawie zdolności do fermentacji glukozy, laktozy i sacharozy oraz produkcji H <sub>2</sub> S	8015TB7	50 probówek	7 ml	
<b>TSYEA acc. ISO 11290</b> Podłoże do izolacji bakterii z rodzaju <i>Listeria</i> spp.	1019PD90	10 płytek	90 mm	
<b>TTC Agar + Tergitol acc. ISO 9308</b> Podłoże wybiórcze do ilościowego oznaczania <i>Escherichia coli</i> i innych bakterii z grupy coli w próbkach wody metodą filtracji membranowej	8029PD90	10 płytek	90 mm	
<b>Urea Agar acc. ISO 6579</b> Podłoże do oznaczania zdolności do rozkładu mocznika	6205TB7	50 probówek	7 ml	
<b>VRBG Agar acc. ISO 21528</b> Podłoże do ilościowego oznaczania pałeczek z rzędu <i>Enterobacterales</i> w próbkach żywności	3006BT100	butelka	100 ml	
	3006BT200	butelka	200 ml	
<b>VRBL Agar</b> Podłoże do ilościowego oznaczania bakterii z grupy coli w próbkach żywności	3046BT100	butelka	100 ml	
	3046BT200	butelka	200 ml	
<b>VRBG Agar count- tact</b> Podłoże na płytce odciskowej do wykrywania pałeczek z rzędu <i>Enterobacterales</i> z powierzchni dezynfekowanych czwartorzędowymi związkami amonowymi	7013PD65	10 płytek	65 mm	
<b>Willis Hobbs Agar</b> Podłoże do izolacji <i>Clostridium</i> spp.	1010PD90	10 płytek	90 mm	
<b>Wilkins Chalgren Agar + 5% Sheep Blood</b> Podłoże do hodowli bakterii beztlenowych	1204PD90	10 płytek	90 mm	✓
<b>Wort (Brzeczka) Agar</b> Podłoże do hodowli i izolacji grzybów, zwłaszcza drożdży	3025BT100	butelka	100 ml	
<b>XLD Agar</b> Podłoże wybiórcze do izolacji i wstępnej identyfikacji <i>Salmonella</i> spp.	3514BT100	butelka	100 ml	✓
	1330PD90	10 płytek	90 mm	✓

## 1.1 PODŁOŻA NA PŁYTKACH, W BUTELKACH I PROBÓWKACH

	nr kat.	opakowanie	objętość	IVDR
<b>XLD Agar acc. ISO 6579</b> Podłoże wybiórcze do izolacji i wstępnej identyfikacji <i>Salmonella</i> spp. w próbkach żywności	3091BT200 8013PD90	butelka 10 płytek	200 ml 90 mm	
<b>Yeast Extract Agar acc. ISO 6222</b> Podłoże do ilościowego oznaczania drobnoustrojów w wodzie	8026BT100 8026BT200 8026BT500 6048TB15	butelka butelka butelka 50 probówek	100 ml 200 ml 500 ml 15 ml	
<b>Yersinia CIN Agar</b> Podłoże wybiórcze do izolacji <i>Yersinia</i> spp.	1090PD90	10 płytek	90 mm	✓
<b>YGC Agar</b> Podłoże do hodowli i izolacji drożdży oraz pleśni przy zahamowanym wzroście bakterii	3088BT100 3088BT200 3088BT500 8036PD90	butelka butelka butelka 10 płytek	100 ml 200 ml 500 ml 90 mm	

## 1.2 PODŁOŻA NA PŁYTKACH DWUDZIELNYCH

	nr kat.	opakowanie	objętość	IVDR
<b>BCYE Agar/BCYE Agar without Cysteine</b> Podłoże do izolacji i wstępnej identyfikacji bakterii z rodzaju <i>Legionella</i>	2067PD90	10 płytek	90 mm/2	
<b>CHROMagar ESBL / CHROMagar VRE</b> Podłoże do wykrywania mechanizmów oporności u bakterii	2057PD90	10 płytek	90 mm/2	✓
<b>CHROMagar KPC / CHROMagar ESBL</b> Podłoże do wykrywania mechanizmów oporności u pałeczek Gram(-)	2068PD90	10 płytek	90 mm/2	✓
<b>CHROMagar Mastitis</b> Podłoże do izolacji i różnicowania patogenów wywołujących mastitis (GP/GN)	2034PD90	10 płytek	90 mm/2	
<b>CHROMagar Orientation / Columbia CNA Agar + 5% Sheep Blood</b> Podłoże do izolacji i różnicowania mikroorganizmów z moczu	2044PD90	10 płytek	90 mm/2	✓
<b>CHROMagar Staph aureus / CHROMagar MRSA</b> Podłoże wybiórcze do wykrywania i szybkiej identyfikacji metycylinopornych szczepów <i>Staphylococcus aureus</i>	2048PD90	10 płytek	90 mm/2	✓
<b>Columbia CNA Agar + 5% Sheep Blood / Enterococcosel Agar</b> Podłoże do izolacji mikroorganizmów Gram(+)	2022PD90	10 płytek	90 mm/2	✓
<b>MacConkey Agar + Crystal Violet / Columbia Agar + 5% Sheep Blood</b> Podłoże do hodowli mikroorganizmów z materiałów klinicznych	2040PD90	10 płytek	90 mm/2	✓
<b>Sabouraud Dextrose Agar / CHROMagar Candida</b> Podłoże do izolacji i różnicowania drożdżaków	2030PD90	10 płytek	90 mm/2	✓

## 1.2 PODŁOŻA NA PŁYTKACH DWUDZIELNYCH

	nr kat.	opakowanie	objętość	IVDR
<b>Sabouraud Dextrose Agar + Chloramphenicol / Fungisel Agar</b> Podłoża do izolacji dermatofitów oraz drożdżaków	2017PD90	10 płytek	90 mm/2	✓
<b>Sabouraud Dextrose Agar + Chloramphenicol / Sabouraud Dextrose Agar + Chloramphenicol + Actidione</b> Podłoża do izolacji dermatofitów oraz drożdżaków	2051PD90	10 płytek	90 mm/2	✓
<b>Salmonella Shigella Agar / Hektoen Enteric Agar</b> Podłoża do izolacji pałeczek jelitowych z próbek kału	2014PD90	10 płytek	90 mm/2	✓
<b>Schaedler Agar + 5% Sheep Blood + Vitamin K3 / Schaedler KanaVanco Agar + 5% Sheep Blood</b> Podłoża do izolacji Gram(-) bakterii beztlenowych	2021PD90	10 płytek	90 mm/2	✓

## 1.3 PODŁOŻA DLA MIKROBIOLOGII FARMACEUTYCZNEJ ZGODNIE Z METODĄ ZHARMONIZOWANĄ EP/USP/JP

	nr kat.	opakowanie	objętość	IVDR
<b>Buffered NaCl Peptone Solution pH 7,0 Pharma</b> Rozcieńczalnik do prób badanych pod kątem występowania mikroorganizmów	9017BT90	butelka	90 ml	
	9017BT100	butelka	100 ml	
	9017BT200	butelka	200 ml	
	9017BT500	butelka	500 ml	
	9017TB9	50 probówek	9 ml	
<b>Buffered NaCl Peptone Solution pH 7,0 + Tween 80 Pharma</b> Rozcieńczalnik do prób badanych pod kątem występowania mikroorganizmów	9019BT100	butelka	100 ml	
	9019BT200	butelka	200 ml	
	9019BT500	butelka	500 ml	
	9019TB9	50 probówek	9 ml	
<b>Cetrymide Agar Pharma</b> Podłożo wybiórcze do izolacji <i>Pseudomonas aeruginosa</i> na podstawie wytwarzania picyjaniny i/lub piorubiny	9001BT100	butelka	100 ml	
	9001BT200	butelka	200 ml	
	9001PD90	10 płytek	90 mm	
<b>MacConkey Agar Pharma</b> Podłożo do izolacji i wstępnej identyfikacji <i>Escherichia coli</i>	9003BT100	butelka	100 ml	
	9003BT200	butelka	200 ml	
	9003BT500	butelka	500 ml	
	9003PD90	10 płytek	90 mm	
<b>MacConkey Broth Pharma</b> Podłożo wybiórcze do namnażania <i>Escherichia coli</i>	9004BT100	butelka	100 ml	
	9004BT200	butelka	200 ml	
	9004TB10	50 probówek	10 ml	
<b>Mannitol Salt Agar Pharma</b> Podłożo do izolacji i wstępnej identyfikacji <i>Staphylococcus aureus</i>	9005BT100	butelka	100 ml	
	9005BT200	butelka	200 ml	
	9005PD90	10 płytek	90 mm	
<b>Mossel Broth Pharma</b> Podłożo wybiórcze do namnażania pałeczek z rzędu <i>Enterobacterales</i>	9006BT100	butelka	100 ml	
	9006BT200	butelka	200 ml	
	9006BT500	butelka	500 ml	
	9006TB10	50 probówek	10 ml	
<b>Potato Dextrose Agar Pharma</b> Podłożo do izolacji drożdży i pleśni	9007BT100	butelka	100 ml	
	9007BT200	butelka	200 ml	
	9007PD90	10 płytek	90 mm	

### 1.3 PODŁOŻA DLA MIKROBIOLOGII FARMACEUTYCZNEJ ZGODNIE Z METODĄ ZHARMONIZOWANĄ EP/USP/JP

	nr kat.	opakowanie	objętość	IVDR
<b>R2 Agar Pharma</b> Podłoże do izolacji i oznaczania liczby bakterii w próbkach wody	9018BT200 9018PD90	butelka 10 płytek	200 ml 90 mm	
<b>RVS Broth Pharma</b> Podłoże selektywne do namnażania <i>Salmonella</i> spp.	9009BT100 9009TB10	butelka 50 probówek	100 ml 10 ml	
<b>Sabouraud Dextrose Agar Pharma</b> Podłoże do izolacji i oznaczania ilościowego grzybów	9010BT100 9010BT200 9010BT500 9010PD90	butelka butelka butelka 10 płytek	100 ml 200 ml 500 ml 90 mm	
<b>Sabouraud Dextrose Broth Pharma</b> Podłoże do namnażania drożdży i pleśni	9011BT100 9011BT200	butelka butelka	100 ml 200 ml	
<b>TSA Pharma</b> Podłoże do hodowli szerokiego spektrum mikroorganizmów	9012BT100 9012BT200 9012BT500 9012PD90	butelka butelka butelka 10 płytek	100 ml 200 ml 500 ml 90 mm	
<b>TSB Pharma</b> Podłoże do namnażania szerokiego spektrum mikroorganizmów	9013BT90 9013BT100 9013BT200 9013BT500 9013TB10	butelka butelka butelka butelka 50 probówek	90 ml 100 ml 200 ml 500 ml 10 ml	
<b>VRBG Agar Pharma</b> Podłoże wybiórcze do izolacji pałeczek z rzędu <i>Enterobacteriales</i>	9014BT100 9014BT200 9014PD90	butelka butelka 10 płytek	100 ml 200 ml 90 mm	
<b>XLD Agar Pharma</b> Podłoże wybiórcze do izolacji i wstępnej identyfikacji <i>Salmonella</i> spp.	9016BT100 9016BT200 9016PD90	butelka butelka 10 płytek	100 ml 200 ml 90 mm	

### 1.4 PODŁOŻA PŁYNNNE DO POSIEWÓW Z KRWI I PŁYNU MÓZGOWO – RDZENIOWEGO

	nr kat.	opakowanie	objętość	IVDR
<b>Meningomedium Plus</b> Podłoże do jakościowego wykrywania tlenowych i beztlenowych bakterii chorobotwórczych w próbkach płynu mózgowo-rdzeniowego (PMR) i krwi	5007VL5 5008VL15 5009VL50	fiolka fiolka fiolka	5 ml 15 ml 50ml	✓ ✓ ✓

## 1.5 PODŁOŻA TRANSPORTOWO – WZROSTOWE

	nr kat.	opakowanie	objętość	IVDR
<b>Contact Slide (TSA + Neutralizing / Rose Bengal Agar)</b> Podłoża do badania czystości mikrobiologicznej powierzchni oraz płynów metodą odciskową lub zanurzeniową w kierunku OLD oraz drożdży i pleśni	525482	20 szt.	płytką dwustronna	
<b>Contact Slide 1 (PCA + TTC + Neutralizing / VRBG Agar + Neutralizing)</b> Podłoża do badania czystości mikrobiologicznej powierzchni oraz płynów metodą odciskową lub zanurzeniową w kierunku OLD oraz <i>Enterobacterales</i>	525262	20 szt.	płytką dwustronna	
<b>Dermatest Modified (Fungisel Agar / Sabouraud Dextrose Agar + Chloramphenicol)</b> Podłoża do izolacji grzybów drożdżopodobnych, pleśni i dermatofitów	500222	20 szt.	płytką dwustronna	✓
<b>Uritest 2 (CLED Agar / MacConkey Agar + Crystal Violet)</b> Podłoża do izolacji i różnicowania bakterii z moczu metodą zanurzeniową	500302	20 szt.	płytką dwustronna	✓



# 2 BUFORY I ROZCIEŃCZALNIKI



## 2. BUFORY I ROZCIEŃCZALNIKI

	nr kat.	opakowanie	objętość
<b>0,85% NaCl Pepton Solution</b> Rozcieńczalnik do prób badanych pod kątem występowania mikroorganizmów, roztwór do przygotowywania zawiesin wyjściowych drobnoustrojów	3531BT90	butelka	90 ml
	3531BT100	butelka	100 ml
	3531BT200	butelka	200 ml
	3531BT500	butelka	500 ml
	6315TB9	50 probówek	9 ml
<b>0,85% NaCl Solution</b> Płyn do rozcieńczeń, zalecany do przygotowywania roztworu izotonicznego	3583BT200	butelka	200 ml
	3583BT500	butelka	500 ml
	6249TB2	50 probówek	2 ml
	6249TB5	50 probówek	5 ml
<b>0,9% NaCl Solution</b> Roztwór do przygotowywania zawiesin wyjściowych drobnoustrojów, płyn do rozcieńczeń	3565BT100	butelka	100 ml
	3565BT200	butelka	200 ml
	3565BT500	butelka	500 ml
	6149TB5	50 probówek	5 ml
	6149TB9	50 probówek	9 ml
<b>Buffered NaCl Peptone Solution pH 7,0</b> Rozcieńczalnik do prób badanych pod kątem występowania mikroorganizmów, roztwór do przygotowywania zawiesin wyjściowych	3028BT90	butelka	90 ml
	3028BT500	butelka	500 ml
	6317TB9	50 probówek	9 ml
<b>Buffered NaCl Peptone Solution pH 7,0 + Tween 80</b> Rozcieńczalnik do prób badanych pod kątem występowania mikroorganizmów, roztwór do przygotowywania zawiesin wyjściowych	3142BT90	butelka	90 ml
	3142BT100	butelka	100 ml
	6318TB9	50 probówek	9 ml
<b>Buffered 0,85% NaCl Peptone Solution</b> Rozcieńczalnik do prób badanych pod kątem występowania mikroorganizmów, roztwór do przygotowywania zawiesin wyjściowych	3166BT100	butelka	100 ml
	3166BT500	butelka	500 ml
	6179TB9	50 probówek	9 ml
<b>Buffered 0,85% NaCl Solution</b> Rozcieńczalnik do prób badanych pod kątem występowania mikroorganizmów, roztwór do przygotowywania zawiesin wyjściowych	3074BT100	butelka	100 ml
	3074BT200	butelka	200 ml
	3074BT500	butelka	500 ml
	6316TB9	50 probówek	9 ml

## 2. BUFORY I ROZCIEŃCZALNIKI

	nr kat.	opakowanie	objętość
<b>Buffered 0,9% NaCl Solution</b>	3167BT500	butelka	500 ml
Rozcieńczalnik do prób badanych pod kątem występowania mikroorganizmów, roztwór do przygotowywania zawiesin wyjściowych	6321TB9	50 probówek	9 ml
<b>Page's Saline Solution acc. ISO 11731</b>	3507BT100	butelka	100 ml
Płyn do rozcieńczeń	3507BT200	butelka	200 ml
	3507BT500	butelka	500 ml
<b>Ringer Solution</b>	3203BT100	butelka	100 ml
Roztwór do przygotowywania zawiesin wyjściowych,	3203BT200	butelka	200 ml
płyn do rozcieńczeń	3203BT500	butelka	500 ml
	NCM0191K	tabletki	100 szt.

# 3

## PODŁOŻA MIKROBIOLOGICZNE SYPKIE



### 3. PODŁOŻA MIKROBIOLOGICZNE SYPKIE

	nr kat.	opakowanie	objętość
<b>Agar, Bacteriological No. 1</b> Składnik zestalający podłoża	NCM0214A	puder	500 g
<b>Bacillus cereus MYP Agar</b> Podłoże bazowe do izolacji <i>Bacillus cereus</i> Suplement: B.cereus MYP Supplement (nr kat. LS0020), Egg Yolk Emulsion (nr kat. NCM4017-10)	NCM0062A	puder	500 g
<b>Baird Parker Agar Base (BAM)</b> Podłoże bazowe dla Baird Parker Agar Suplement: Egg Yolk Tellurite - ISO - 100 ml (nr kat. NCM4010-10)	NCM0024A	puder	500 g
<b>Beef Extract Powder</b> Odwodniony ekstrakt tkanek wołowych	NCM0208A	puder	500 g
<b>Bile Esculin Azide Agar</b> Podłoże wybiórcze do izolacji i różnicowania paciorkowców z grupy D	NCM0166A	puder	500 g
<b>Bismuth Sulphite Agar</b> Podłoże wybiórcze do izolacji <i>Salmonella</i> spp.	NCM0086A	puder	500 g
<b>Brain Heart Infusion Broth</b> Podłoże do hodowli mikroorganizmów o wysokich wymaganiach odżywczych	NCM0016A	puder	500 g
<b>Brilliant Green Agar (BGA)</b> Podłoże wybiórcze do izolacji <i>Salmonella</i> spp.	NCM0283A	puder	500 g
<b>Brilliant Green Bile 2% Broth</b> Podłoże wybiórcze do namnażania bakterii z grupy coli w próbkach żywności	NCM0048A	puder	500 g

### 3. PODŁOŻA MIKROBIOLOGICZNE SYPKIE

	nr kat.	opakowanie	objętość
<b>Brucella Agar</b> Podłoże bazowe do hodowli mikroorganizmów o wysokich wymaganiach odżywczych Suplement: Sheep Blood Defibrinated lub Horse Blood Defibrinated	NCM0090A	puder	500 g
<b>Buffered Peptone Water (BPW)</b> Podłoże do nieselektywnego namnażania bakterii, szczególnie do wstępnego namnażania <i>Salmonella</i> spp. z żywności	NCM0003A	puder	500 g
<b>Buffered Sodium Chloride-Peptone Broth pH 7.0</b> Rozcieńczalnik do prób badanych pod kątem występowania mikroorganizmów	NCM0156A	puder	500 g
<b>Casein Digest</b> Pepsynowy hydrolizat kazeinowy	NCM0215A	puder	500 g
<b>Cetrimide Agar (HP)</b> Podłoże do izolacji i identyfikacji <i>Pseudomonas aeruginosa</i>	NCM0109A	puder	500 g
<b>Chloramphenicol Glucose Yeast Agar</b> Podłoże do hodowli i izolacji drożdży oraz pleśni przy zahamowanym wzroście bakterii	4012892	puder	500 g
<b>CHROMagar Acinetobacter</b> Podłoże wybiórcze do izolacji i identyfikacji <i>Acinetobacter</i> spp.	AC092	puder	na 5000 ml
<b>CHROMagar Campylobacter</b> Podłoże wybiórcze do izolacji <i>Campylobacter</i> spp.	CP572	puder	na 5000 ml
<b>CHROMagar Candida</b> Podłoże wybiórcze do izolacji i różnicowania <i>Candida</i> spp.	CA222	puder	na 5000 ml
<b>CHROMagar C. difficile</b> Podłoże wybiórcze do izolacji <i>Clostridioides difficile</i>	CD122	puder	na 5000 ml
<b>CHROMagar COL-APSE</b> Podłoże wybiórcze do izolacji bakterii Gram (-) opornych na kolistynę	CO262	puder	na 5000 ml
<b>CHROMagar ECC</b> Podłoże wybiórcze do izolacji i ilościowego oznaczania <i>Escherichia coli</i> i bakterii z grupy coli w próbkach żywności, wody i innych materiałach	EF322	puder	na 5000 ml
<b>CHROMagar KPC</b> Podłoże wybiórcze do izolacji i różnicowania bakterii G (-) z obniżoną wrażliwością na większość karbapenemów	KP102	puder	na 5000 ml
<b>CHROMagar Listeria</b> Podłoże wybiórcze do izolacji i różnicowania <i>Listeria monocytogenes</i>	LM852	puder	na 5000 ml

### 3. PODŁOŻA MIKROBIOLOGICZNE SYPKIE

	nr kat.	opakowanie	objętość
<b>CHROMagar Malassezia</b> Podłoże wybiórcze do izolacji i różnicowania <i>Malassezia</i> spp.	MZ282	puder	na 5000 ml
<b>CHROMagar Mastitis</b> Podłoże do izolacji i różnicowania patogenów wywołujących mastitis (GP/GN)	MS252	puder	na 2 x 5000 ml
<b>CHROMagar MRSA</b> Podłoże wybiórcze do izolacji szczepów <i>Staphylococcus aureus</i> opornych na metycylinę	MR502	puder	na 5000 ml
<b>CHROMagar O157</b> Podłoże wybiórcze do izolacji i szybkiej identyfikacji <i>Escherichia coli</i> O157	EE222	puder	na 5000 ml
<b>CHROMagar Orientation</b> Podłoże do wykrywania patogenów odpowiedzialnych za infekcje dróg moczowych takich jak <i>E. coli</i>	RT412	puder	na 5000 ml
<b>CHROMagar Pseudomonas</b> Podłoże wybiórcze do izolacji i wykrywania <i>Pseudomonas</i> spp.	PS832	puder	na 5000 ml
<b>CHROMagar Salmonella PLUS</b> Podłoże wybiórcze do izolacji <i>Salmonella</i> spp., włączając <i>S. Typhi</i> , <i>S. Paratyphi</i> oraz laktozo (+) <i>Salmonella</i>	SA162	puder	na 5000 ml
<b>CHROMagar Staph aureus</b> Podłoże wybiórcze do izolacji i identyfikacji <i>Staphylococcus aureus</i>	TA672	puder	na 5000 ml
<b>CHROMagar STEC</b> Podłoże wybiórcze do izolacji <i>Escherichia coli</i> wytwarzających toksynę Shiga (STEC)	ST162	puder	na 5000 ml
<b>CHROMagar StrepB</b> Podłoże wybiórcze do izolacji i identyfikacji <i>Streptococcus agalactiae</i>	SB282	puder	na 5000 ml
<b>CHROMagar Vibro</b> Podłoże wybiórcze do izolacji <i>V. parahaemolyticus</i> , <i>V. vulnificus</i> i <i>V. cholerae</i>	VB912	puder	na 5000 ml
<b>CHROMagar VRE</b> Podłoże wybiórcze do izolacji i identyfikacji szczepów <i>Enterococcus</i> spp. opornych na wankomycynę	VR952	puder	na 5000 ml
<b>CHROMagar Y.enterocolitica</b> Podłoże wybiórcze do izolacji i identyfikacji <i>Yersinia enterocolitica</i>	YE492	puder	na 5000 ml
<b>Chromogenic Coliform Agar ISO formulation</b> Podłoże do szybkiego wykrywania i ilościowego oznaczania <i>Escherichia coli</i> i bakterii z grupy coli w próbkach wody metodą filtracji membranowej zgodnie z ISO 9308 -1:2014	4012972	puder	500 g

### 3. PODŁOŻA MIKROBIOLOGICZNE SYPKIE

	nr kat.	opakowanie	objętość
<b>Columbia Blood Agar Base</b> Podłoże bazowe do Columbia Agar + 5% Sheep Blood Suplement: Sheep Blood Defibrinated	NCM0031A	puder	500 g
<b>Columbia CNA Agar</b> Podłoże bazowe do Columbia CNA Agar + 5% Sheep Blood (z dodatkiem kolistyny i kwasu nalidyksowego) Suplement: Sheep Blood Defibrinated	NCM0115A	puder	500 g
<b>D/E Neutralizing Broth without Tween</b> Podłoże do neutralizacji środków dezynfekujących w celu wykrywania i liczenia drobnoustrojów obecnych w próbkach kosmetycznych i/lub środowiskowych	NCM0121A	puder	500 g
<b>Dichloran Glycerol (DG-18) Agar Base</b> Podłoże bazowe do DG-18 Agar Suplement: Glicerol 220.0 g/l	NCM0081A	puder	500 g
<b>DNase Agar</b> Podłoże do różnicowania bakterii na podstawie aktywności deoksyrybonukleazy	NCM0161A	puder	500 g
<b>DRBC Agar (BAM)</b> Podłoże wybiórcze do izolacji i ilościowego oznaczania drożdży oraz pleśni w próbkach żywności	NCM0029A	puder	500 g
<b>EC Broth</b> Podłoże do wykrywania bakterii z grupy coli w temp. 37°C i <i>Escherichia coli</i> w temp. 44°C	NCM0065A	puder	500 g
<b>Endo Agar</b> Podłoże do izolacji szczepów <i>Escherichia coli</i> oraz innych bakterii z grupy coli	4014602	puder	500 g
<b>Enterobacteriaceae Enrichment (EE) Broth Mossel</b> Podłoże wybiórcze do namnażania pałeczek z rzędu <i>Enterobacterales</i> w próbkach żywności i innych materiałach	NCM0057A	puder	500 g
<b>Fastidious Anaerobe Broth</b> Podłoże do hodowli mikroorganizmów beztlenowych	NCM0199A	puder	500 g
<b>Fluid Thioglycollate Medium</b> Podłoże do badania sterylności oraz namnażania szerokiego spektrum mikroorganizmówo wysokich wymaganiach odżywczych	NCM0108A	puder	500 g
<b>Fraser Broth Base</b> Podłoże wybiórcze do namnażania <i>Listeria spp.</i> Suplement: Fraser suplement (nr kat. LS5002)	NCM0066A	puder	500 g
<b>Half Fraser (Demi-Fraser) Broth</b> Podłoże bazowe do namnażania <i>Listeria spp.</i> Suplement: Half Fraser Broth Supplement (nr kat. LS5003)	NCM0001A	puder	500 g
<b>Harlequin™ Tryptone Bile Glucuronide Agar (TBX)</b> Podłoże do izolacji i ilościowego oznaczania <i>Escherichia coli</i> w próbkach żywności i wody	NCM1001A	puder	500 g

### 3. PODŁOŻA MIKROBIOLOGICZNE SYPKIE

	nr kat.	opakowanie	objętość
<b>Hektoen Enteric (HE) Agar</b> Podłoże wybiórcze do izolacji i różnicowania patogenów jelitowych	NCM0006A	puder	500 g
<b>Lactobacilli MRS Agar</b> Podłoże do hodowli i ilościowego oznaczania <i>Lactobacillus</i> spp. zgodnie z ISO 15214	NCM0035A	puder	500 g
<b>Lactobacilli MRS Broth</b> Podłoże do hodowli <i>Lactobacillus</i> spp.	NCM0079A	puder	500 g
<b>Lactose Broth</b> Podłoże do biochemicznego różnicowania <i>Enterobacteriales</i> na podstawie zdolności do fermentacji laktozy	NCM0005A	puder	500 g
<b>Lauryl Sulfate (LST) Broth</b> Podłoże do wykrywania bakterii z grupy coli w próbkach żywności zgodnie z ISO 4831 i 7251	NCM0030A	puder	500 g
<b>Letheen Broth with Tween, Modified</b> Podłoże do hodowli szerokiego spektrum mikroorganizmów Spełnia wymogi norm badania kosmetyków	NCM0104A	puder	500 g
<b>MacConkey Agar</b> Podłoże do izolacji i różnicowania Gram(-) pałeczek jelitowych	NCM0017A	puder	500 g
<b>MacConkey Broth (HP)</b> Podłoże do wykrywania bakterii z grupy coli	NCM0060A	puder	500 g
<b>Malt Extract Agar</b> Podłoże do hodowli i izolacji grzybów, w szczególności drożdży i pleśni	NCM0093A	puder	500 g
<b>Mannitol Salt Agar</b> Podłoże do izolacji i różnicowania <i>Staphylococcus</i> spp.	NCM0078A	puder	500 g
<b>Maximum Recovery Diluent (Peptone Saline or Tryptone S)</b> Rozcieńczalnik do prób badanych pod kątem występowania mikroorganizmów, roztwór do przygotowywania zawiesin wyjściowych	NCM0085A	puder	500 g
<b>Meat Peptone No. 1</b> Enzymatyczny hydrolizat tkanek zwierzęcych	NCM0213A	puder	500 g
<b>Milk Plate Count Agar</b> Podłoże do hodowli szerokiego spektrum mikroorganizmów w próbkach mleka i produktach mlecznych	NCM0119A	puder	500 g
<b>Modified Giolitti &amp; Cantoni Broth (ISO)</b> Podłoże bazowe do namnażania gronkowców Suplement: Tween 80, 1% roztwór telluru potasu	NCM0184A	puder	500 g

### 3. PODŁOŻA MIKROBIOLOGICZNE SYPKIE

	nr kat.	opakowanie	objętość
<b>Modified Semi-Solid Rappaport-Vassiliadis (MSRV) Agar</b> Podłoże bazowe do MSRV Medium zgodne z ISO 6579 Suplement: Novobiocin (nr kat. LS0024)	NCM0067A	puder	500 g
<b>Mueller Hinton Agar</b> Podłoże do badania wrażliwości na antybiotyki i chemioterapeutyki zgodnie z wytycznymi EUCAST	NCM0023A	puder	500 g
<b>Mueller-Kauffmann Tetrathionate-Novobiocin (MKTn) Broth</b> Podłoże bazowe do MKTn Broth Suplement: Novobiocin (nr kat. LS0024)	NCM0126A	puder	500 g
<b>Nutrient Agar 1.5%</b> Podłoże do hodowli mikroorganizmów o niskich wymaganiach odżywczych	NCM0222A	puder	500 g
<b>Oxford Listeria Selective Agar</b> Podłoże bazowe do Oxford Agar Suplement: Oxford MOD Supplement (nr kat. LS0030)	NCM0056A	puder	500 g
<b>Palcam Agar Base</b> Podłoże bazowe do Palcam Agar Suplement: Palcam Selective Supplement (nr kat. LS0038)	NCM0111A	puder	500 g
<b>Pancreatic Digest of Gelatin</b> Enzymatyczny hydrolizat żelatynowy	NCM0139A	puder	500 g
<b>Peptone Water</b> Podłoże do hodowli mikroorganizmów o niskich wymaganiach odżywczych	NCM0096A	puder	500 g
<b>Perfringens Agar Base (TSC)</b> Podłoże bazowe do TSC Agar Suplement: Clostridium perfringens Selective Supplement (nr kat. LS5005)	NCM0077A	puder	500 g
<b>Plate Count Agar (Standard Methods)</b> Podłoże do oznaczania ogólnej liczby drobnoustrojów	NCM0010A	puder	500 g
<b>Potato Dextrose Agar</b> Podłoże do izolacji drożdży i pleśni	NCM0018A	puder	500 g
<b>Pseudomonas Agar Base</b> Podłoże bazowe do izolacji <i>Pseudomonas aeruginosa</i> w wodzie metodą filtracji membranowej Suplement: C.N. suplement (nr kat. LS0006)	NCM0083A	puder	500 g
<b>R2A Agar</b> Podłoże do hodowli i ilościowego oznaczania bakterii w próbkach wody	NCM0076A	puder	500 g
<b>Sabouraud Dextrose Agar</b> Podłoże do hodowli i izolacji grzybów	NCM0008A	puder	500 g
<b>Sabouraud Dextrose Agar with Chloramphenicol</b> Podłoże selektywne do izolacji grzybów przy zahamowanym wzroście bakterii	NCM0068A	puder	500 g



### 3. PODŁOŻA MIKROBIOLOGICZNE SYPKIE

	nr kat.	opakowanie	objętość
<b>Sabouraud Dextrose Broth</b> Podłoże do hodowli i namnażania grzybów	NCM0147A	puder	500 g
<b>Selenite Broth</b> Podłoże wybiórcze do namnażania <i>Salmonella</i> spp.	4020252	puder	500 g
<b>Simmons Citrate Agar</b> Podłoże do różnicowania mikroorganizmów na podstawie zdolności do rozkładu cytrynianu	NCM0168A	puder	500 g
<b>Slanetz and Bartley Agar</b> Podłoże do ilościowego określania enterokoków w wodzie metodą filtracji membranowej zgodnie z ISO 7899-2	NCM0197A	puder	500 g
<b>Todd Hewitt Broth</b> Podłoże do hodowli paciorkowców oraz szerokiego spektrum mikroorganizmów o wysokich wymaganiach odżywczych	NCM0061A	puder	500 g
<b>Triple Sugar Iron Agar</b> Podłoże do różnicowania mikroorganizmów na podstawie zdolności do fermentacji glukozy, laktozy i sacharozy oraz produkcji H <sub>2</sub> S zgodnie z ISO 6579	NCM0144A	puder	500 g
<b>Tryptic Soy Agar (Soybean-Casein Digest Agar)</b> Podłoże do hodowli szerokiego spektrum mikroorganizmów	NCM0002A	puder	500 g
<b>Tryptic Soy Agar with Lecithin and Tween 80</b> Podłoże do hodowli mikroorganizmów z próbek zawierających środki hamujące ich wzrost	NCM0011A	puder	500 g
<b>Tryptic Soy Broth (Soybean-Casein Digest Broth)</b> Podłoże do namnażania szerokiego spektrum mikroorganizmów	NCM0004A	puder	500 g
<b>Violet Red Bile Agar - VRBA (BAM)</b> Podłoże do ilościowego oznaczania bakterii z grupy coli w próbkach żywności	NCM0025A	puder	500 g
<b>Violet Red Bile Glucose Agar (VRBGA)</b> Podłoże do ilościowego oznaczania pałeczek z rzędu Enterobacterales w próbkach żywności zgodnie z ISO 21528	NCM0022A	puder	500 g
<b>Xylose Lysine Deoxycholate (XLD) Agar (ISO)</b> Podłoże wybiórcze do izolacji i wstępnej identyfikacji <i>Salmonella</i> spp. zgodnie z normą 6579	NCM0021A	puder	500 g
<b>Xylose Lysine Deoxycholate (XLD) Agar</b> Podłoże wybiórcze do izolacji i wstępnej identyfikacji <i>Salmonella</i> spp.	NCM0027A	puder	500 g
<b>Yeast Extract Agar</b> Podłoże do ilościowego oznaczania drobnoustrojów w wodzie zgodnie z ISO 6222	NCM0069A	puder	500 g

### 3. PODŁOŻA MIKROBIOLOGICZNE SYPKIE

	nr kat.	opakowanie	objętość
<b>Yersinia Selective Agar (Schiemann's CIN Agar)</b> Podłoże bazowe do Yersinia CIN Agar Suplement: Yersinia CIN Supplement (nr kat. LS1053)	NCM0182A	puder	500 g
<b>PODŁOŻA SYPKIE DLA MIKROBIOLOGII FARMACEUTYCZNEJ</b>			
<b>Buffered Sodium Chloride Peptone Solution pH 7.0 acc. to harm. EP/USP/JP</b> Rozcieńczalnik do prób badanych pod kątem występowania mikroorganizmów	TN1025	puder	500 g
<b>Casein Soya Bean Digest Agar acc. to harm. EP/USP/JP (CASO Agar)</b> Podłoże do hodowli szerokiego spektrum mikroorganizmów	TN1031	puder	500 g
<b>Casein Soya Bean Digest Broth acc. to harm. EP/USP/JP (CASO Broth)</b> Podłoże do namnażania szerokiego spektrum mikroorganizmów	TN1263	puder	500 g
<b>Cetrimide Agar acc. to harm. EP/USP/JP</b> Podłoże mikrobiologiczne do izolacji i identyfikacji <i>Pseudomonas aeruginosa</i>	TN1024	puder	500 g
<b>Columbia Agar acc. to harm. EP/USP/JP</b> Podłoże do badania obecności drobnoustrojów beztlenowych z rodzaju <i>Clostridium</i>	TN1191	puder	500 g
<b>Enterobacteriaceae Enrichment Broth-Mossel acc. to harm. EP/USP/JP</b> Podłoże wybiórcze do namnażania pałeczek z rzędu <i>Enterobacterales</i>	TN1236	puder	500 g
<b>MacConkey Agar acc. to harm. EP/USP/JP</b> Podłoże do izolacji i wstępnej identyfikacji <i>Escherichia coli</i>	TN1075	puder	500 g
<b>MacConkey Broth acc. to harm. EP/USP/JP</b> Podłoże wybiórcze do namnażania <i>Escherichia coli</i>	TN1027	puder	500 g
<b>Mannitol Salt Agar acc. to harm. EP/USP/JP</b> Podłoże do izolacji i wstępnej identyfikacji <i>Staphylococcus aureus</i>	TN1166	puder	500 g
<b>Potato Dextrose Agar acc. to harm. EP/USP/JP</b> Podłoże do izolacji drożdży i pleśni	TN1150	puder	500 g
<b>R2A Agar acc. to EP</b> Podłoże do hodowli i ilościowego oznaczania bakterii w próbkach wody	TN1297	puder	500 g
<b>Rappaport Vassiliadis Salmonella Enrichment Broth acc. to harm. EP/USP/JP (RVS Broth)</b> Podłoże selektywne do namnażania <i>Salmonella</i> spp.	TN1262	puder	500 g

### 3. PODŁOŻA MIKROBIOLOGICZNE SYPKIE

	nr kat.	opakowanie	objętość
<b>Reinforced Medium for Clostridia acc. to harm. EP/USP/JP</b> Podłoże do badania obecności drobnoustrojów beztlenowych z rodzaju <i>Clostridium</i>	TN1167	puder	500 g
<b>Sabouraud Dextrose Agar acc. to harm. EP/USP/JP</b> Podłoże do izolacji i oznaczania ilościowego grzybów	TN1264	puder	500 g
<b>Sabouraud Dextrose Broth acc. to harm. EP/USP/JP</b> Podłoże do namnażania drożdży i pleśni	TN1047	puder	500 g
<b>Thioglycolate Medium acc. to EP/USP</b> Podłoże do badania sterylności oraz namnażania szerokiego spektrum mikroorganizmów o wysokich wymaganiach odżywczych	TN1188	puder	500 g
<b>Violet Red Bile Glucose Agar acc. to harm. EP/USP/JP (VRBD)</b> Podłoże wybiórcze do izolacji pałeczek z rzędu <i>Enterobacterales</i>	TN1042	puder	500 g
<b>XLD Agar acc. to harm. EP/USP/JP (Xylose Lysine Deoxycholate Agar)</b> Podłoże wybiórcze do izolacji i wstępnej identyfikacji <i>Salmonella</i> spp.	TN1170	puder	500 g



## 4

## SUPLEMENTY



## 4. SUPLEMENTY

	nr kat.	opakowanie	wydajność
<b>B.cereus MYP Supplement</b> Selektywny suplement do izolacji <i>Bacillus cereus</i>	LS0020	10 fiolek	fiołka/500 ml
<b>Clostridium perfringens Selective Supplement</b> Selektywny suplement do izolacji <i>Clostridium perfringens</i>	LS5005	10 fiolek	fiołka/500 ml
<b>Egg Yolk Emulsion 50%</b> Sterylna emulsja jajeczna stosowana jako dodatek do podłoża mikrobiologicznych	NCM4017-10	butelka 100 ml	butelka/ 1000 ml
<b>Egg Yolk Tellurite</b> Sterylna emulsja jajeczna z tellurem potasu dodawana do podłoża w kierunku izolacji patogennych <i>Staphylococcus</i> spp.	NCM4010 -10	butelka 100 ml	butelka/ 2000 ml
<b>Fraser Broth Supplement</b> Cytrynian amonowo-żelazowy, kwas nalidyksowy, chlorowodorek akryflawiny. Selektywny suplement do izolacji <i>Listeria monocytogenes</i>	LS5002	10 fiolek	fiołka/500 ml
<b>Half Fraser Broth Supplement</b> Cytrynian amonowo-żelazowy, kwas nalidyksowy, chlorowodorek akryflawiny. Selektywny suplement do izolacji <i>Listeria monocytogenes</i>	LS5003	10 fiolek	fiołka/225 ml
<b>Listeria Oxford MOD Supplement</b> Selektywny suplement do izolacji <i>Listeria monocytogenes</i>	LS0030	10 fiolek	fiołka/500 ml
<b>Novobiocin Supplement (20 mgs/L)</b> Selektywny suplement do izolacji <i>Salmonella</i> spp.	LS0024	10 fiolek	MKTTn: fiołka/250 ml MSRV: fiołka/1000ml
<b>Palcam Selective Supplement</b> Polimyksyna, akryflawina, fosfomycyna, ceftazydym Suplement wybiórczy do izolacji <i>Listeria</i> spp.	LS0038	10 fiolek	fiołka/500 ml

#### 4. SUPLEMENTY

	nr kat.	opakowanie	wydajność
<b>Pseudomonas CN Supplement</b> Cetrymid, kwas nalidyksowy. Selektywny suplement do izolacji <i>Pseudomonas aeruginosa</i>	LS0006	10 fiolek	fiołka/500 ml
<b>RPF</b> Wołowy fibrynogen, plazma królicza, inhibitor trypsyny, telluryn potasu. Selektywny suplement do izolacji <i>Staphylococcus aureus</i>	423102B	60 fiolek	fiołka/100 ml
<b>Yersinia CIN Supplement</b> Selektywny suplement do izolacji <i>Yersinia</i> spp.	LS1053	10 fiolek	fiołka/500 ml

# 5

## ODCZYNNIKI



### 5. ODCZYNNIKI

	nr kat.	opakowanie	objętość
<b>Catalase reagent</b> Wykrywanie zdolności wytwarzania katalazy przez mikroorganizmy	3155BT30	butelka	30 ml
<b>EDTA</b> Inhibitor w teście służącym do wykrywania szczepów MBL	6155TB2	probówka	2 ml
<b>Phenylboronic Acid</b> Odczynnik do wykrywania karbapenemaz klasy A (KPC)	6153TB2	probówka	2 ml
<b>2% Sodium Deoxycholate (sole żółci)</b> Odczynnik do różnicowania <i>Streptococcus pneumoniae</i> od innych $\beta$ -hemolizujących paciorkowców	6152TB2	probówka	2 ml





# 6 KRAŻKI



## 6.1 KRAŻKI DO OZNACZANIA LEKOWRAŻLIWOŚCI

	nr kat.	opakowanie	CE
<b>KRAŻKI DO DIAGNOSTYKI KLINICZNEJ</b>			
<b>Amikacin 30</b>	010124	5 x kartridż 50 krążków	✓
<b>Amoxicillin/Clavulanic 2/1 (Augmentin 3)</b>	010117	5 x kartridż 50 krążków	✓
<b>Amoxicillin/Clavulanic 20/10 (Augmentin 30)</b>	010116	5 x kartridż 50 krążków	✓
<b>Ampicillin 2</b>	010129	5 x kartridż 50 krążków	✓
<b>Ampicillin 10</b>	010122	5 x kartridż 50 krążków	✓
<b>Ampicillin/Sulbactam 10/10</b>	010127	5 x kartridż 50 krążków	✓
<b>Azithromycin 15</b>	010145	5 x kartridż 50 krążków	✓
<b>Aztreonam 30</b>	010146	5 x kartridż 50 krążków	✓
<b>Bacitracin 10</b>	010312	5 x kartridż 50 krążków	✓
<b>Cefachlor 30</b>	013049	5 x kartridż 50 krążków	✓
<b>Cefadroxil 30</b>	013057	5 x kartridż 50 krążków	✓
<b>Cephalexin 30</b>	013132	5 x kartridż 50 krążków	✓
<b>Cephalotin 30</b>	013012	5 x kartridż 50 krążków	✓
<b>Cephazolin 30</b>	013054	5 x kartridż 50 krążków	✓
<b>Cefepime 30</b>	013002	5 x kartridż 50 krążków	✓
<b>Cefixime 5</b>	013058	5 x kartridż 50 krążków	✓
<b>Ceftarolin 5</b>	013156	5 x kartridż 50 krążków	✓
<b>Ceftarolin 30</b>	013158	5 x kartridż 50 krążków	✓

## 6.1 KRAŻKI DO OZNACZANIA LEKOWRAŻLIWOŚCI

	nr kat.	opakowanie	CE
<b>Ceftazidime 10</b>	013079	5 x kartridż 50 krążków	✓
<b>Ceftazidime 30</b>	013013	5 x kartridż 50 krążków	✓
<b>Ceftazidime 10/Avibactam 4</b>	013164	5 x kartridż 50 krążków	✓
<b>Ceftazidime 30/Avibactam 20</b>	013166	5 x kartridż 50 krążków	✓
<b>Ceftozolane 30/Tazobactam 10</b>	013162	5 x kartridż 50 krążków	✓
<b>Cefotaxime 5</b>	013116	5 x kartridż 50 krążków	✓
<b>Cefotaxime 30</b>	013018	5 x kartridż 50 krążków	✓
<b>Cefoxitin 30</b>	013133	5 x kartridż 50 krążków	✓
<b>Cefpodoxime 10</b>	013152	5 x kartridż 50 krążków	✓
<b>Ceftriaxone 30</b>	013056	5 x kartridż 50 krążków	✓
<b>Cefiderocol 30</b>	013170	5 x kartridż 50 krążków	✓
<b>Cefuroxime 30</b>	013050	5 x kartridż 50 krążków	✓
<b>Chloramphenicol 30</b>	013016	5 x kartridż 50 krążków	✓
<b>Ciprofloxacin 5</b>	013142	5 x kartridż 50 krążków	✓
<b>Clindamycin 2</b>	013022	5 x kartridż 50 krążków	✓
<b>Cotrimoxazole 25</b> (Sulfamethoxazole/Trimethoprim 23.75/1.25)	013122	5 x kartridż 50 krążków	✓
<b>Delafloxacin 5</b>	010406	5 x kartridż 50 krążków	✓
<b>Doripenem 10</b>	010402	5 x kartridż 50 krążków	✓
<b>Doxycycline 30</b>	011412	5 x kartridż 50 krążków	✓
<b>Eravacyclin 20</b>	010504	5 x kartridż 50 krążków	✓
<b>Ertapenem 10</b>	010502	5 x kartridż 50 krążków	✓
<b>Erythromycin 15</b>	010515	5 x kartridż 50 krążków	✓
<b>Florfenicol 30 NCE</b>	010619	5 x kartridż 50 krążków	
<b>Fosfomicyn/Glucose-6-phosph.</b> (Fosfomicyn/Trometamol) 200	010621	5 x kartridż 50 krążków	✓
<b>Fusidic Acid 10</b>	010617	5 x kartridż 50 krążków	✓
<b>Gentamicin 10</b>	010712	5 x kartridż 50 krążków	✓
<b>Gentamicin 30</b>	010717	5 x kartridż 50 krążków	✓
<b>Gentamicin 120</b>	010718	5 x kartridż 50 krążków	✓
<b>Imipenem 10</b>	010913	5 x kartridż 50 krążków	✓

## 6.1 KRAŻKI DO OZNACZANIA LEKOWRAŻLIWOŚCI

	nr kat.	opakowanie	CE
<b>Imipenem 10/Relebactam 25</b>	010910	5 x kartridż 50 krążków	✓
<b>Kanamycin 30</b>	011112	5 x kartridż 50 krążków	✓
<b>Lefamulin 20</b>	011248	5 x kartridż 50 krążków	✓
<b>Levofloxacin 5</b>	011242	5 x kartridż 50 krążków	✓
<b>Linezolid 10</b>	011246	5 x kartridż 50 krążków	✓
<b>Meropenem 10</b>	011352	5 x kartridż 50 krążków	✓
<b>Meropenem-Vaborbactam 20</b>	011348	5 x kartridż 50 krążków	✓
<b>Moxifloxacin 5</b>	011364	5 x kartridż 50 krążków	✓
<b>Mupirocin 200</b>	011342	5 x kartridż 50 krążków	✓
<b>Nalidixic Acid 30</b>	011426	5 x kartridż 50 krążków	✓
<b>Neomycin 10</b>	011436	5 x kartridż 50 krążków	✓
<b>Neomycin 30 NCE</b>	011429	5 x kartridż 50 krążków	
<b>Netilmicin 10</b>	011438	5 x kartridż 50 krążków	✓
<b>Nitrofurantoin 100</b>	011427	5 x kartridż 50 krążków	✓
<b>Nitrofurantoin 300</b>	011432	5 x kartridż 50 krążków	✓
<b>Nitroxolin 30</b>	011444	5 x kartridż 50 krążków	✓
<b>Norfloxacin 10</b>	011433	5 x kartridż 50 krążków	✓
<b>Novobiocin 5</b>	011463	5 x kartridż 50 krążków	✓
<b>Ofloxacin 5</b>	011516	5 x kartridż 50 krążków	✓
<b>Oxacillin 1</b>	011515	5 x kartridż 50 krążków	✓
<b>Penicillin G 1</b>	011606	5 x kartridż 50 krążków	✓
<b>Penicillin G 10</b>	011614	5 x kartridż 50 krążków	✓
<b>Pefloxacin 5</b>	011634	5 x kartridż 50 krążków	✓
<b>Piperacillin 30</b>	011618	5 x kartridż 50 krążków	✓
<b>Piperacillin 100</b>	011616	5 x kartridż 50 krążków	✓
<b>Piperacillin/Tazobactam 30/6</b>	011628	5 x kartridż 50 krążków	✓
<b>Piperacillin/Tazobactam 100/10</b>	011642	5 x kartridż 50 krążków	✓
<b>Rifampicin 5</b>	011816	5 x kartridż 50 krążków	✓
<b>Streptomycin 10</b>	011925	5 x kartridż 50 krążków	✓
<b>Streptomycin 300</b>	011946	5 x kartridż 50 krążków	✓

## 6.1 KRAŻKI DO OZNACZANIA LEKOWRAŻLIWOŚCI

	nr kat.	opakowanie	CE
<b>Teicoplanin 30</b>	012022	5 x kartridż 50 krążków	✓
<b>Temocillin 30</b>	012038	5 x kartridż 50 krążków	✓
<b>Tetracycline 30</b>	012010	5 x kartridż 50 krążków	✓
<b>Ticarcillin 75</b>	012031	5 x kartridż 50 krążków	✓
<b>Ticarcillin/Clavulanic 75/10 (Timentin 85)</b>	012033	5 x kartridż 50 krążków	✓
<b>Tigecycline 15</b>	012056	5 x kartridż 50 krążków	✓
<b>Tobramycin 10</b>	012020	5 x kartridż 50 krążków	✓
<b>Trimethoprim 5</b>	012026	5 x kartridż 50 krążków	✓
<b>Vancomycin 5</b>	012028	5 x kartridż 50 krążków	✓
<b>Vancomycin 30</b>	012023	5 x kartridż 50 krążków	✓
<b>Blank Cartrige Discs</b> (puste krążki, bez nasączenia)	010110	5 x kartridż 50 krążków	✓

### KRAŻKI DO DIAGNOSTYKI NIEKLINICZNEJ

<b>Amoxycillin 25 NCE</b>	010132	5 x kartridż 50 krążków
<b>Colistinsulphate 10 NCE</b>	013114	5 x kartridż 50 krążków
<b>Colistinsulphate 25 NCE</b>	013113	5 x kartridż 50 krążków
<b>Polymyxin B 300 NCE</b>	011632	5 x kartridż 50 krążków

### KRAŻKI DO DIAGNOSTYKI WETERYNARYJNEJ

<b>Cefquinome 30 NCE</b>	013154	5 x kartridż 50 krążków
<b>Cefoperazone 30 NCE</b>	013055	5 x kartridż 50 krążków
<b>Enrofloxacin 5 NCE</b>	010510	5 x kartridż 50 krążków
<b>Gamithromycin 15 NCE</b>	010726	5 x kartridż 50 krążków
<b>Marbofloxacin 5 NCE</b>	011355	5 x kartridż 50 krążków
<b>Pradofloxacin 5 NCE</b>	011644	5 x kartridż 50 krążków
<b>Tildipirosin 60 NCE</b>	012034	5 x kartridż 50 krążków
<b>Tylosin 30 NCE</b>	012015	5 x kartridż 50 krążków

## 6.1 KRĄŻKI DO OZNACZANIA LEKOWRAŻLIWOŚCI

	nr kat.	opakowanie	CE
<b>KRĄŻKI DO MYKOGRAMÓW</b>			
<b>Amphotericin B 20</b>	190112	5 x kartridż 50 krążków	
<b>Clotrimazole 10</b>	190312	5 x kartridż 50 krążków	
<b>Econazole 10</b>	190512	5 x kartridż 50 krążków	
<b>Fluconazole 10</b>	190622	5 x kartridż 50 krążków	
<b>Fluconazole 25</b>	190632	5 x kartridż 50 krążków	
<b>Flucytosine 1</b>	190612	5 x kartridż 50 krążków	
<b>Ketoconazole 10</b>	191112	5 x kartridż 50 krążków	
<b>Miconazole 10</b>	191312	5 x kartridż 50 krążków	
<b>Nystatin 100</b>	191422	5 x kartridż 50 krążków	

## 6.2 KRĄŻKI DO WYKRYWANIA MECHANIZMÓW OPORNOŚCI NA ANTYBIOTYKI

	nr kat.	opakowanie	CE
<b>WYTWARZANIE <math>\beta</math>-LAKTAMAZ O ROZSZERZONYM SPEKTRUM SUBSTRATOWYM - ESBL</b>			
<b>AmpC ESBL Set (D68C)</b>	171682	4 x 1 kartridż po 50 szt.	✓
<b>MAST ESBLSet (CPD10) (D67C)</b>	171672	6 x 1 kartridż po 50 szt.	✓
<b>MAST ESBL Set (D52C)</b>	171055	6 x 1 kartridż po 50 szt.	✓
<b>Cefotaxim ESBL Set (D62C)</b>	171622	2 x 3 kartridże po 50 szt.	✓
<b>Cefepim ESBL Set (D63C)</b>	171632	2 x 3 kartridże po 50 szt.	✓
<b>Ceftazidim ESBL Set (D64C)</b>	171642	2 x 3 kartridże po 50 szt.	✓
<b>Cefpodoxim ESBL Set (D66C)</b>	171662	2 x 3 kartridże po 50 szt.	✓
<b>WYTWARZANIE CEFALOSPORYNAZ AMPC</b>			
<b>AmpC ESBL Set (D68C)</b>	171682	4 x 1 kartridż po 50 szt.	✓
<b>AmpC Test (D69C)</b>	171692	3 x 1 kartridż po 50 szt.	✓
<b>OPORNOŚĆ NA KARBAPENEMY</b>			
<b>Carba Plus Set (D73C)</b>	171732	5 x 1 kartridż po 50 szt.	✓
<b>PRODUKCJA <math>\beta</math>-LAKTAMAZY</b>			
<b>Nitrocefina</b>	171059	fiolka po 50 szt.	✓

## 6.3 KRAŻKI DO IDENTYFIKACJI

	nr kat.	opakowanie	CE
<b>RÓŻNICOWANIE PACIORKOWCÓW Z GRUPY A</b>			
<b>Bacitracin 0,04 IE</b>	171016	5 x 1 kartridż po 50 szt.	✓
<b>Bacitracin 0,04 IE</b>	171010	fiolka po 100 szt.	✓
<b>Bacitracin 0,1 IE</b>	171013	5 x 1 kartridż po 50 szt.	✓
<b>IDENTYFIKACJA STREPTOCOCCUS PNEUMONIAE</b>			
<b>Optochin 5 µg</b>	171022	5 x 1 kartridż po 50 szt.	✓
<b>Optochin 5 µg</b>	171021	fiolka po 100 szt.	✓
<b>IDENTYFIKACJA HAEMOPHILUS SPP.</b>			
<b>X Faktor</b>	171032	5 x 1 kartridż po 50 szt.	✓
<b>X Faktor</b>	171031	fiolka po 100 szt.	✓
<b>V Faktor</b>	171042	5 x 1 kartridż po 50 szt.	✓
<b>V Faktor</b>	171041	fiolka po 100 szt.	✓
<b>X + V Faktor</b>	171053	5 x 1 kartridż po 50 szt.	✓
<b>X + V Faktor</b>	171051	fiolka po 100 szt.	✓
<b>RÓŻNICOWANIE STAPHYLOCOCCUS I MICROCOCCUS</b>			
<b>Novobiocin 5 µg</b>	011463	5 x 1 kartridż po 50 szt.	✓
<b>Lysostaphin 20 µg</b>	171048	fiolka po 50 szt.	✓

Krażki sprzedawane są w pełnych opakowaniach. Przechowywać w temperaturze 2 - 8°C. Termin ważności wynosi od 6 do 24 miesięcy.

# 7

## SUROWICE DIAGNOSTYCZNE



### 7.1 DIAGNOSTYKA SALMONELLA

	nr kat.	objętość
<b>SUROWICE DIAGNOSTYCZNE ANTI-SALMONELLA - DO BADAŃ PRZESIEWOWYCH</b>		
Anti-Salmonella <b>A - 67 + Vi, omnivalent</b>	TR1101	1 ml
Anti-Salmonella <b>A - 67 + Vi, omnivalent</b>	TR1101-01	5 ml
Anti-Salmonella <b>I (A - E + Vi)</b>	TR1111	1 ml
Anti-Salmonella <b>I (A - E + Vi)</b>	TR1111-01	5 ml
Anti-Salmonella <b>II (F - 67)</b>	TR1121	1 ml
Anti-Salmonella <b>II (F - 67)</b>	TR1121-01	5 ml
Anti-Salmonella <b>Poly-H faza 1&amp;2</b>	TR1141	1 ml
Anti-Salmonella <b>Poly-H faza 1&amp;2</b>	TR1141-01	5 ml
Anti-Salmonella <b>OMA</b>	TR1151	1 ml
Anti-Salmonella <b>OMA</b>	TR1151-01	3 ml
Anti-Salmonella <b>OMB</b>	TR1161	1 ml
Anti-Salmonella <b>OMB</b>	TR1161-01	3 ml
Anti-Salmonella <b>OMC</b>	TR1170	1 ml
Anti-Salmonella <b>OMD</b>	TR1171	1 ml
Anti-Salmonella <b>OME</b>	TR1172	1 ml
Anti-Salmonella <b>OMF</b>	TR1173	1 ml
Anti-Salmonella <b>OMG</b>	TR1174	1 ml
Anti-Salmonella <b>HMA</b>	TR1181	1 ml

## 7.1 DIAGNOSTYKA SALMONELLA

	nr kat.	objętość
Anti-Salmonella <b>HMA</b>	TR1181-01	3 ml
Anti-Salmonella <b>HMB</b>	TR1183	1 ml
Anti-Salmonella <b>HMB</b>	TR1183-01	3 ml
Anti-Salmonella <b>HMC</b>	TR1185	1 ml
Anti-Salmonella <b>HMC</b>	TR1185-01	3 ml
<b>SUROWICE DIAGNOSTYCZNE ANTI-SALMONELLA - GRUPOWO SPECYFICZNE</b>		
Anti-Salmonella <b>Gr. B</b>	TR1201	1 ml
Anti-Salmonella <b>Gr. B</b>	TR1201-01	5 ml
Anti-Salmonella <b>Gr. C</b>	TR1202	1 ml
Anti-Salmonella <b>Gr. D</b>	TR1203	1 ml
Anti-Salmonella <b>Gr. D</b>	TR1203-01	5 ml
Anti-Salmonella <b>Gr. E</b>	TR1204	1 ml
<b>ENTEROKLONY, SUROWICE DIAGNOSTYCZNE ANTI-SALMONELLA O, VI - MONOSPECYFICZNE</b>		
Anti-Salmonella <b>O 2</b>	TR1301	1 ml
Anti-Salmonella <b>O 4</b>	TR1302	1 ml
Anti-Salmonella <b>O 4</b>	TR1302-01	5 ml
Anti-Salmonella <b>O 5</b>	TR1303	1 ml
Anti-Salmonella <b>O 5</b>	TR1303-01	5 ml
Anti-Salmonella <b>O 6<sub>1</sub></b>	TR1304	1 ml
Anti-Salmonella <b>O 7</b>	TR1305	1 ml
Anti-Salmonella <b>O 8</b>	TR1306	1 ml
Anti-Salmonella <b>O 9</b>	TR1307	1 ml
Anti-Salmonella <b>O 9</b>	TR1307-01	5 ml
Anti-Salmonella <b>O 10</b>	TR1308	1 ml
Anti-Salmonella <b>O 11</b>	TR1323	1 ml
Anti-Salmonella <b>O 13</b>	TR1325	1 ml
Anti-Salmonella <b>O 14</b>	TR1309	1 ml
Anti-Salmonella <b>O 15</b>	TR1310	1 ml
Anti-Salmonella <b>O 16</b>	TR1328	1 ml
Anti-Salmonella <b>O 17</b>	TR1329	1 ml



## 7.1 DIAGNOSTYKA SALMONELLA

	nr kat.	objętość
Anti-Salmonella <b>0 18</b>	TS1330	1 ml
Anti-Salmonella <b>0 19</b>	TR1311	1 ml
Anti-Salmonella <b>0 20</b>	TR1312	1 ml
Anti-Salmonella <b>0 21</b>	TR1331	1 ml
Anti-Salmonella <b>0 22</b>	TS1332	1 ml
Anti-Salmonella <b>0 25</b>	TR1335	1 ml
Anti-Salmonella <b>0 27</b>	TR1313	1 ml
Anti-Salmonella <b>0 28</b>	TR1336	1 ml
Anti-Salmonella <b>0 30</b>	TR1339	1 ml
Anti-Salmonella <b>0 34</b>	TR1314	1 ml
Anti-Salmonella <b>0 35</b>	TR1341	1 ml
Anti-Salmonella <b>0 38</b>	TR1344	1 ml
Anti-Salmonella <b>0 39</b>	TR1345	1 ml
Anti-Salmonella <b>0 40</b>	TR1346	1 ml
Anti-Salmonella <b>0 41</b>	TR1347	1 ml
Anti-Salmonella <b>0 42</b>	TR1348	1 ml
Anti-Salmonella <b>0 43</b>	TR1349	1 ml
Anti-Salmonella <b>0 44</b>	TR1350	1 ml
Anti-Salmonella <b>0 45</b>	TR1351	1 ml
Anti-Salmonella <b>0 46</b>	TR1315	1 ml
Anti-Salmonella <b>0 47</b>	TR1353	1 ml
Anti-Salmonella <b>0 48</b>	TR1354	1 ml
Anti-Salmonella <b>0 50</b>	TR1355	1 ml
Anti-Salmonella <b>0 51</b>	TR1356	1 ml
Anti-Salmonella <b>0 52</b>	TR1357	1 ml
Anti-Salmonella <b>0 53</b>	TR1358	1 ml
Anti-Salmonella <b>0 54</b>	TR1359	1 ml
Anti-Salmonella <b>0 55</b>	TR1360	1 ml
Anti-Salmonella <b>0 56</b>	TR1361	1 ml
Anti-Salmonella <b>0 57</b>	TR1362	1 ml

## 7.1 DIAGNOSTYKA SALMONELLA

	nr kat.	objętość
Anti-Salmonella <b>O 58</b>	TR1363	1 ml
Anti-Salmonella <b>O 59</b>	TR1364	1 ml
Anti-Salmonella <b>O 60</b>	TR1365	1 ml
Anti-Salmonella <b>O 61</b>	TR1366	1 ml
Anti-Salmonella <b>O 62</b>	TR1367	1 ml
Anti-Salmonella <b>O 63</b>	TR1368	1 ml
Anti-Salmonella <b>O 65</b>	TR1369	1 ml
Anti-Salmonella <b>O 66</b>	TR1370	1 ml
Anti-Salmonella <b>O 67</b>	TR1371	1 ml
Anti-Salmonella <b>Vi</b>	TR1316	1 ml
<b>ENTEROKLONY, SUROWICE DIAGNOSTYCZNE ANTI-SALMONELLA H - MONOSPECYFICZNE</b>		
Anti-Salmonella <b>H a</b>	TR1401	1 ml
Anti-Salmonella <b>H b</b>	TR1402	1 ml
Anti-Salmonella <b>H c</b>	TR1403	1 ml
Anti-Salmonella <b>H d</b>	TR1404	1 ml
Anti-Salmonella <b>H E</b>	TR1405	1 ml
Anti-Salmonella <b>H E</b>	TR1405-01	5 ml
Anti-Salmonella <b>H f</b>	TR1407	1 ml
Anti-Salmonella <b>H g</b>	TR1406	1 ml
Anti-Salmonella <b>H g</b>	TR1406-01	5 ml
Anti-Salmonella <b>H g,m</b>	TR1408	1 ml
Anti-Salmonella <b>H g,m</b>	TR1408-01	5 ml
Anti-Salmonella <b>H h</b>	TR1409	1 ml
Anti-Salmonella <b>H i</b>	TR1410	1 ml
Anti-Salmonella <b>H i</b>	TR1410-01	5 ml
Anti-Salmonella <b>H k</b>	TR1411	1 ml
Anti-Salmonella <b>H L</b>	TR1412	1 ml
Anti-Salmonella <b>H L</b>	TR1412-01	5 ml
Anti-Salmonella <b>H m</b>	TS1413	1 ml
Anti-Salmonella <b>H n</b>	TR1438	1 ml

## 7.1 DIAGNOSTYKA SALMONELLA

	nr kat.	objętość
Anti-Salmonella <b>H p</b>	TS1414	1 ml
Anti-Salmonella <b>H q</b>	TS1415	1 ml
Anti-Salmonella <b>H r</b>	TR1416	1 ml
Anti-Salmonella <b>H s</b>	TS1417	1 ml
Anti-Salmonella <b>H t</b>	TS1418	1 ml
Anti-Salmonella <b>H u</b>	TS1419	1 ml
Anti-Salmonella <b>H v</b>	TS1420	1 ml
Anti-Salmonella <b>H w</b>	TS1421	1 ml
Anti-Salmonella <b>H x</b>	TS1422	1 ml
Anti-Salmonella <b>H y</b>	TR1423	1 ml
Anti-Salmonella <b>H z</b>	TR1424	1 ml
Anti-Salmonella <b>H z<sub>4</sub>, z<sub>23</sub></b>	TS1425	1 ml
Anti-Salmonella <b>H z<sub>6</sub></b>	TS1426	1 ml
Anti-Salmonella <b>H z<sub>10</sub></b>	TR1427	1 ml
Anti-Salmonella <b>H z<sub>13</sub></b>	TR1439	1 ml
Anti-Salmonella <b>H z<sub>15</sub></b>	TS1428	1 ml
Anti-Salmonella <b>H z<sub>23</sub></b>	TR1440	1 ml
Anti-Salmonella <b>H z<sub>24</sub></b>	TS1429	1 ml
Anti-Salmonella <b>H z<sub>28</sub></b>	TS1449	1 ml
Anti-Salmonella <b>H z<sub>29</sub></b>	TS1430	1 ml
Anti-Salmonella <b>H z<sub>32</sub></b>	TS1431	1 ml
Anti-Salmonella <b>H z<sub>35</sub></b>	TR1445	1 ml
Anti-Salmonella <b>H z<sub>38</sub></b>	TR1447	1 ml
Anti-Salmonella <b>H z<sub>41</sub></b>	TR1448	1 ml
Anti-Salmonella <b>H 1</b>	TR1437	1 ml
Anti-Salmonella <b>H 1</b>	TR1437-01	5 ml
Anti-Salmonella <b>H 2</b>	TR1433	1 ml
Anti-Salmonella <b>H 2</b>	TR1433-01	5 ml
Anti-Salmonella <b>H 5</b>	TS1434	1 ml
Anti-Salmonella <b>H 6</b>	TR1435	1 ml

## 7.1 DIAGNOSTYKA SALMONELLA

	nr kat.	objętość
Anti-Salmonella <b>H 7</b>	TS1436	1 ml
<b>ANTYGENY KONTROLNE DLA SUROWIC DIAGNOSTYCZNYCH ANTI-SALMONELLA</b>		
Control Antigen <b>Salmonella Paratyphi A-OH</b>	TS1501	5 ml
Control Antigen <b>Salmonella Paratyphi B-OH</b>	TS1502	5 ml
Control Antigen <b>Salmonella Paratyphi C-OH</b>	TS1503	5 ml
Control Antigen <b>Salmonella Typhi-OH</b>	TS1504	5 ml
Control Antigen <b>Salmonella Typhimurium-OH</b>	TS1505	5 ml
Control Antigen <b>Salmonella Enteritidis-OH</b>	TS1506	5 ml
Control Antigen <b>Salmonella Vi</b>	TS1507	5 ml

## 7.2 DIAGNOSTYKA SHIGELLA

	nr kat.	objętość
<b>ODCZYNNIKI TESTOWE I SUROWICE TESTOWE ANTI-SHIGELLA - POLISPECYFICZNE</b>		
Anti-Shigella I ( <b>S. flexneri</b> , typ od 1 do 6, grupa 3,4(y), <b>6 oraz 7,8(x)</b> takie jak <b>S. sonnei</b> S- i F-form)	TR1811	1 ml
Anti-Shigella I ( <b>S. flexneri</b> , typ od 1 do 6, grupa 3,4(y), <b>6 oraz 7,8(x)</b> takie jak <b>S. sonnei</b> S- i F-form)	TR1811-01	5 ml
Anti-Shigella II ( <b>S. dysenteriae</b> , typ od 1 do 10)	TS1821	1 ml
Anti-Shigella II ( <b>S. dysenteriae</b> , typ od 1 do 10)	TS1821-01	5 ml
Anti-Shigella III ( <b>S. boydii</b> , typ od 1 do 15)	TS1831	1 ml
Anti-Shigella <b>flexneri</b> (typ od 1 do 6, grupa 3,4(y) <b>oraz 6, 7,8(x)</b> )	TS1901	1 ml
<b>ENTEROKLONY, SUROWICE DIAGNOSTYCZNE ANTI-SHIGELLA - MONOSPECYFICZNE</b>		
Anti-Shigella <b>dysenteriae typ 1</b>	TS2001	1 ml
Anti-Shigella <b>dysenteriae typ 2</b>	TS2002	1 ml
Anti-Shigella <b>flexneri typ 1</b>	TS2003	1 ml
Anti-Shigella <b>flexneri typ 2</b>	TS2004	1 ml
Anti-Shigella <b>flexneri typ 3</b>	TS2005	1 ml
Anti-Shigella <b>flexneri typ 4</b>	TS2006	1 ml
Anti-Shigella <b>flexneri typ 5</b>	TS2007	1 ml

## 7.2 DIAGNOSTYKA SHIGELLA

	nr kat.	objętość
Anti-Shigella <b>flexneri typ 6</b>	TS2008	1 ml
Anti-Shigella <b>flexneri grupa 3,4(y)</b>	TS2009	1 ml
Anti-Shigella <b>flexneri grupa 6</b>	TS2010	1 ml
Anti-Shigella <b>flexneri grupa 7,8(x)</b>	TS2011	1 ml
Anti-Shigella <b>sonnei S-form (faza I)</b>	TR2012	1 ml
Anti-Shigella <b>sonnei F-form (faza II)</b>	TR2013	1 ml
Anti-Shigella <b>sonnei S- i F-form (faza I i II)</b>	TR2014	1 ml

### ANTYGENY KONTROLNE DLA SUROWIC DIAGNOSTYCZNYCH ANTI-SHIGELLA

Control Antigen <b>Shigella flexneri</b>	TS1510	2 ml
Control Antigen <b>Shigella dysenteriae</b>	TS1511	2 ml
Control Antigen <b>Shigella boydii</b>	TS1512	2 ml
Control Antigen <b>Shigella sonnei</b>	TS1513	2 ml

## 7.3 DIAGNOSTYKA YERSINIA

	nr kat.	objętość
<b>ODCZYNNIKI TESTOWE I SUROWICE TESTOWE ANTI-YERSINIA – MONOSPECYFICZNE</b>		
Anti-Yersinia enterocolitica <b>03</b>	TS1701	1 ml
Anti-Yersinia enterocolitica <b>05</b>	TS1704	1 ml
Anti-Yersinia enterocolitica <b>08</b>	TS1705	1 ml
Anti-Yersinia enterocolitica <b>09</b>	TS1703	1 ml

## 7.4 DIAGNOSTYKA E. COLI

	nr kat.	objętość
<b>ODCZYNNIKI TESTOWE I SUROWICE TESTOWE ANTI-COLI – POLISPECYFICZNE</b>		
Anti-Coli <b>I</b> (O26:(K60), O44:(K74), O114:(K90), O125:(K70), O142:(K86) i O158:(K-))	TS2111	1 ml
Anti-Coli <b>I</b> (O26:(K60), O44:(K74), O114:(K90), O125:(K70), O142:(K86) i O158:(K-))	TS2111-01	5 ml
Anti-Coli <b>II</b> (O55:(K59), O86:(K61), O91:(K-), O111:(K58), O119:(K69), O126:(K71), O127:(K63) i O128:(K67))	TR2121	1 ml

## 7.4 DIAGNOSTYKA E. COLI

	nr kat.	objętość
Anti-Coli II (O55:(K59), O86:(K61), O91:(K-), O111:(K58), O119:(K69), O126:(K71), O127:(K63) i O128:(K67))	TR2121-01	5 ml
Anti-Coli III (O25:(K11), O78:(K80), O103:(K-), O118:(K-), O124:(K72), O145:(K-), O157:(K-) i O164:(K-))	TR2131	1 ml
Anti-Coli III (O25:(K11), O78:(K80), O103:(K-), O118:(K-), O124:(K72), O145:(K-), O157:(K-) i O164:(K-))	TR2131-01	5 ml

### SUROWICE DIAGNOSTYCZNE ANTI-COLI - MONOSPECYFICZNE

Anti-Coli <b>O 25:K 11</b>	TS2201	1 ml
Anti-Coli <b>O 26:K 60</b>	TS2202	1 ml
Anti-Coli <b>O 44:K 74</b>	TS2203	1 ml
Anti-Coli <b>O 55:K 59</b>	TS2204	1 ml
Anti-Coli <b>O 78:K 80</b>	TR2205	1 ml
Anti-Coli <b>O 86:K 61</b>	TS2206	1 ml
Anti-Coli <b>O 91:K -</b>	TS2222	1 ml
Anti-Coli <b>O 103: K -</b>	TS2216	1 ml
Anti-Coli <b>O 111: K 58</b>	TS2207	1 ml
Anti-Coli <b>O 114: K 90</b>	TS2208	1 ml
Anti-Coli <b>O 118:K -</b>	TS2220	1 ml
Anti-Coli <b>O 119:K 69</b>	TS2209	1 ml
Anti-Coli <b>O 124: K 72</b>	TR2210	1 ml
Anti-Coli <b>O 125:K 70</b>	TS2211	1 ml
Anti-Coli <b>O 126:K 71</b>	TS2212	1 ml
Anti-Coli <b>O 127:K 63</b>	TS2213	1 ml
Anti-Coli <b>O 128:K 67</b>	TS2214	1 ml
Anti-Coli <b>O 142:K 86</b>	TS2215	1 ml
Anti-Coli <b>O 145:K -</b>	TS2221	1 ml
Anti-Coli <b>O 157:K -</b>	TR2218	1 ml
Anti-Coli <b>O 158:K -</b>	TS2219	1 ml
Anti-Coli <b>O 164:K -</b>	TS2217	1 ml

## 7.4 DIAGNOSTYKA E. COLI

	nr kat.	objętość
<b>MEDYCYNA WETERYNARYJNA</b>		
<b>DRÓB</b>		
Anti-Coli <b>A</b> (O1, O2, O18, O78) (polyspecyficzna)	TR2311	1 ml
Anti-Coli <b>O 1</b> (monospecyficzna)	TS2401	1 ml
Gruber-Widal-Serum Anti-Coli <b>O 1</b> (do testów potwierdzających)	TS2501	1 ml
Anti-Coli <b>O 2</b> (monospecyficzna)	TS2402	1 ml
Gruber-Widal-Serum Anti-Coli <b>O 2</b> (do testów potwierdzających)	TS2502	1 ml
Anti-Coli <b>O 18</b> (monospecyficzna)	TS2403	1 ml
Gruber-Widal-Serum Anti-Coli <b>O 18</b> (do testów potwierdzających)	TS2503	1 ml
Anti-Coli <b>O 78:K 80</b> (monospecyficzna)	TR2205	1 ml
<b>BYDŁO - hodowla na agarze Minca i suplemencie Minca!</b>		
Anti-Coli <b>C</b> (Zawiera przeciwciała skierowane przeciwko monospecyficznym typom E.coli [TS 2611, TS 2612, TS 2613, TS 2614] oraz antygen fimbrialny F 5 [K 99]) (polyspecyficzna)	TS2601	1 ml
Anti-Coli <b>F 5 (K 99)</b> (monospecyficzna)	TS2615	1 ml
Anti-Coli <b>O 9:K 35</b> (monospecyficzna)	TS2611	1 ml
Anti-Coli <b>O 101:K 28</b> (monospecyficzna)	TS2612	1 ml
Anti-Coli <b>O 101:K 30</b> (monospecyficzna)	TS2613	1 ml
Anti-Coli <b>O 101:K 32</b> (monospecyficzna)	TS2614	1 ml
<b>PROSIĘTA - hodowla np. na agarze Columbia z dodatkiem krwi baraniej</b>		
Anti-Coli <b>P</b> (Zawiera przeciwciała skierowane przeciwko monospecyficznym typom E.coli [TS 2711, TS 2712, TS 2713, TS 2714, TS 2715, TS 2716] oraz antygen fimbrialny F 4 [K 88]) (polyspecyficzna)	TS2701	1 ml
Anti-Coli <b>F 4 (K 88)</b> (monospecyficzna)	TS2717	1 ml
Anti-Coli <b>O 8:K 87</b> (monospecyficzna)	TS2711	1 ml
Anti-Coli <b>O 138:K 81</b> (monospecyficzna)	TS2712	1 ml
Anti-Coli <b>O 139:K 82</b> (monospecyficzna)	TS2713	1 ml
Anti-Coli <b>O 141:K 85</b> (monospecyficzna)	TS2714	1 ml
Anti-Coli <b>O 147:K 89</b> (monospecyficzna)	TS2715	1 ml
Anti-Coli <b>O 149:K 91</b> (monospecyficzna)	TS2716	1 ml





# 8

## PRZECHOWYWANIE SZCZEPÓW

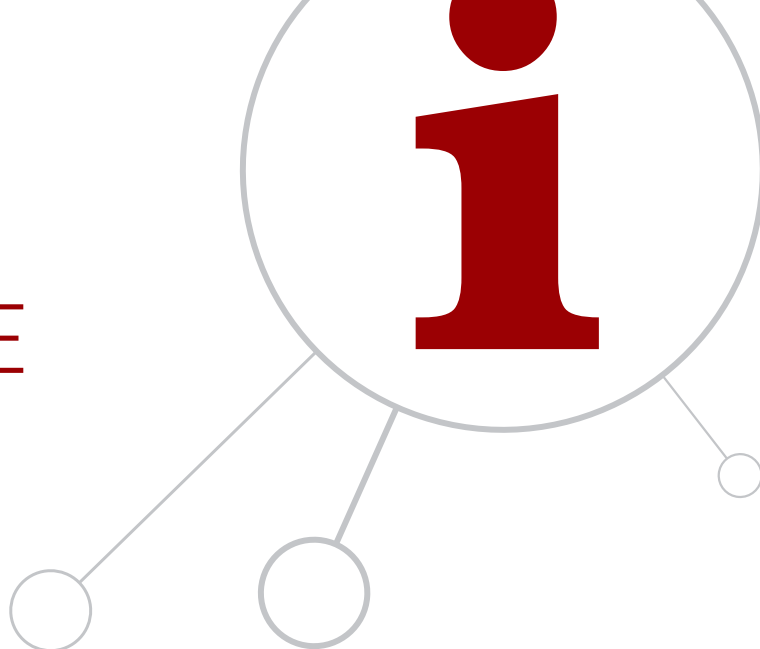


### 8. PRZECHOWYWANIE SZCZEPÓW

	nr kat.	opakowanie
<b>Cryobank®</b> - czerwony	291801	80 fiolek
<b>Cryobank®</b> - zielony	291802	80 fiolek
<b>Cryobank®</b> - żółty	291803	80 fiolek
<b>Cryobank®</b> - niebieski	291804	80 fiolek
<b>Cryobank®</b> - różne kolory	291809	80 fiolek
<b>Cryobank®</b> - różne kolory (bez podłoża)	29180DRY	80 fiolek
<b>Cryoblock</b> - stalowy statyw na 18 fiolek zapobiegający rozmrożeniu się mikroorganizmem podczas pracy	291610	1 szt.
<b>Cryobank®</b> zestaw startowy (Cryobank 80 fiolek różne kolory, Cryoblock na 18 fiolek)	291800	1 szt.
<b>Storage Agar</b> (Agarek amerykański)	6015TB1	miniprobówki 50 szt.



# WAŻNE INFORMACJE



## PODŁOŻA SYPKIE

**Dostępne opakowania:** 500 g

**Uwaga:** Wyjątek stanowią podłoża chromogenne, gdzie opakowanie zawiera zestaw pudru wraz z suplementami do przygotowania 5000 ml gotowego podłoża.

### **Przechowywanie i termin ważności**

Podłoża nieuwodnione należy przechowywać w temperaturze 2 - 30°C. Termin ważności: 3 lata.

Po otwarciu pojemniki należy szczelnie zamknąć i przechowywać w suchym pomieszczeniu w zakresie temperatur wskazanych na opakowaniu.

### **Ograniczenia**

Nie należy używać podłoża, które wykazuje oznaki zbrylenia lub jeżeli po rozlaniu podłoże wykazuje inny wygląd niż ten opisany w specyfikacji.

## PODŁOŻA W BUTELKACH

### **Dostępne opakowania transportowe:**

- butelka 100 ml, opakowanie po 10 sztuk
- butelka 200 ml, opakowanie po 10 sztuk
- butelka 500 ml, opakowanie po 6 sztuk

### **Przechowywanie i termin ważności**

Większość podłoży w butelkach należy przechowywać w temperaturze 6 - 25°C. Termin ważności większości podłoży w butelkach: 12 miesięcy.

### **Ograniczenia**

6-miesięczny termin ważności mają podłoża: Selenite F Broth, Fraser i Semi Fraser Broth, MKTTn Broth, Mossel Broth (E Medium).

### **Dodawanie suplementów do przygotowywanych podłoży**

Suplementy przed dodaniem do podłoży należy doprowadzić do temperatury pokojowej, a następnie dodawać do podłoża schłodzonego do temperatury 45 - 50°C.

**Uwaga!** Należy pamiętać, aby po otwarciu butelki jednorazowo zużyć całą jej zawartość!

### **Sposób przygotowania podłoża w butelkach do rozlania na płytki Petriego**

Gotowe podłoża agarowe w butelkach można rozpuszczać w łaźni wodnej i aparacie Kocho w temperaturze około 80°C lub w kuchence mikrofalowej.

#### **Rozpuszczanie agaru w kuchence mikrofalowej**

1. Poluzować nakrętkę na butelce przed umieszczeniem jej w mikrofalówce.
2. Umieścić butelkę z agarem w centralnym miejscu kuchenki.
3. Podgrzewać agar w odstępach jednoczynowych na małej mocy do momentu całkowitego rozpuszczenia.
4. W przerwach, delikatnie obracać butelkę, aby upewnić się, że agar upłynnia się równomiernie.
5. Nałożyć rękawice ochronne, ostrożnie wyjąć gorącą butelkę i pozostawić przed rozlaniem do ostygnięcia do temp. 45 - 50°C.
6. Po schłodzeniu podłoża, dobrze wymieszać i rozlać na płytki.\*

#### **Rozpuszczanie agaru w łaźni wodnej**

1. Poluzować nakrętkę na butelce przed umieszczeniem jej w łaźni wodnej.
2. Temperatura wody powinna pozostać na poziomie około 80°C.
3. Pozostawić w łaźni wodnej do całkowitego rozpuszczenia.
4. Nałożyć rękawice ochronne, ostrożnie wyjąć gorącą butelkę i pozostawić przed rozlaniem do ostygnięcia do temp. 45 - 50°C.
5. Po schłodzeniu podłoża, dobrze wymieszać i rozlać na płytki.\*

\*Pracować w czystym, wolnym od zanieczyszczeń obszarze. Stosować środki dezynfekcyjne. Pracować zgodnie z zasadami aseptyki. W tym samym czasie rozlewać tylko jedną płytkę. Uchylić delikatnie wieczko i wlać 15-20 ml płynnego podłoża na denko płytki (podłoże powinno zakryć 2/3 powierzchni płytki). Delikatnie obracać płytkę do momentu, aż podłoże pokryje całą jej powierzchnię. Zakryć płytkę wieczkiem. Grubość warstwy powinna mieć nie mniej niż 3-4 mm. Przed użyciem płytkę należy ostudzić i poczekać do całkowitego zestalenia agaru. Trwa to około 1 godziny. Można przyspieszyć proces poprzez umieszczenie płytki w lodówce, ale nie w zamrażarce. W celu uniknięcia nagromadzenia się wody kondensacyjnej na wieczku, przed wykonaniem posiewu płytki z agarem umieścić w komorze laminarnej lub cieplarni (temp. 37°C) uchylając delikatnie wieczko na około 20 minut. Proces studzenia powinien przebiegać stopniowo (nie należy wystudzać pożywki zbyt gwałtownie). Rozpuszczanie pożywek mikrobiologicznych przy użyciu innych urządzeń niż aparat Kocho, w tym kuchenek mikrofalowych jest zgodne z wymaganiami normy PN - EN ISO 7218: 2007 „Mikrobiologia żywności i pasz - ogólne wymagania i zasady badań mikrobiologicznych”.

## **PODŁOŻA W PROBÓWKACH**

**Dostępne opakowania:** 50 probówek

Gotowe podłoża w probówkach produkowane są w postaci płynnej lub jako skos agarowy.

#### **Przechowywanie i termin ważności**

Podłoża w probówkach należy przechowywać w temperaturze 6 - 25°C. Termin ważności: zazwyczaj 12 miesięcy.

#### **Ograniczenia**

6-miesięczny termin ważności mają podłoża: Selenite F Broth, Fraser i Semi Fraser Broth, MKTTn Broth, Mossel Broth (E Medium).

## PODŁOŻA NA PŁYTKACH

### **Dostępne rodzaje i opakowania płytek:**

- płytki Ø 90 mm (jednodzielne i dwudzielne) w opakowaniu po 10 sztuk
- płytki Ø 140 mm w opakowaniu po 5 sztuk
- płytki odciskowe w opakowaniu po 10 sztuk

### **Przechowywanie i termin ważności**

Podłoża na płytkach Petriego należy przechowywać w temperaturze 2 - 12°C. Termin ważności: zazwyczaj 3 miesiące.

### **Ograniczenia**

Pożywki zawierające krew oraz niektóre pożywki z antybiotykami mają 45-65 dniowy termin ważności.

Podłoże Bismuth Sulphite Agar (Wilson Blair) - 21 dni.

**Uwaga:** Podłoża takie jak Endo Agar, Bismuth Sulphite Agar (Wilson Blair), BGA oraz podłoża chromogenne są szczególnie wrażliwe na działanie światła!

## PODŁOŻA DO TRANSPORTU I HODOWLI DROBNOUSTROJÓW METODĄ ZANURZENIOWĄ (DIP-SLIDE) - PLASTIKOWE PŁYTKI DWUSTRONNIE POKRYTE PODŁOŻAMI

**Dostępne opakowania:** 20 fiolek z podłożami.

### **Przechowywanie i termin ważności**

Dip-slide należy przechowywać w temperaturze 6 - 25°C. Termin ważności: od 6 do 9 miesięcy w zależności od rodzaju produktu.

## PODŁOŻA PŁYNNE DO POSIEWÓW Z KRWI I PŁYNU MÓZGOWO - RDZENIOWEGO

Dostępne opakowania transportowe: fiołki z podłożem o pojemności 5, 15 i 50 ml

### **Przechowywanie i termin ważności**

Podłoża należy przechowywać w temperaturze 6 - 25°C. Termin ważności: 12 miesięcy.

## SUPLEMENTY DO PODŁOŻY MIKROBIOLOGICZNYCH

**Dostępne opakowania:** 10 fiolek z liofilizatem lub butelka 100 ml

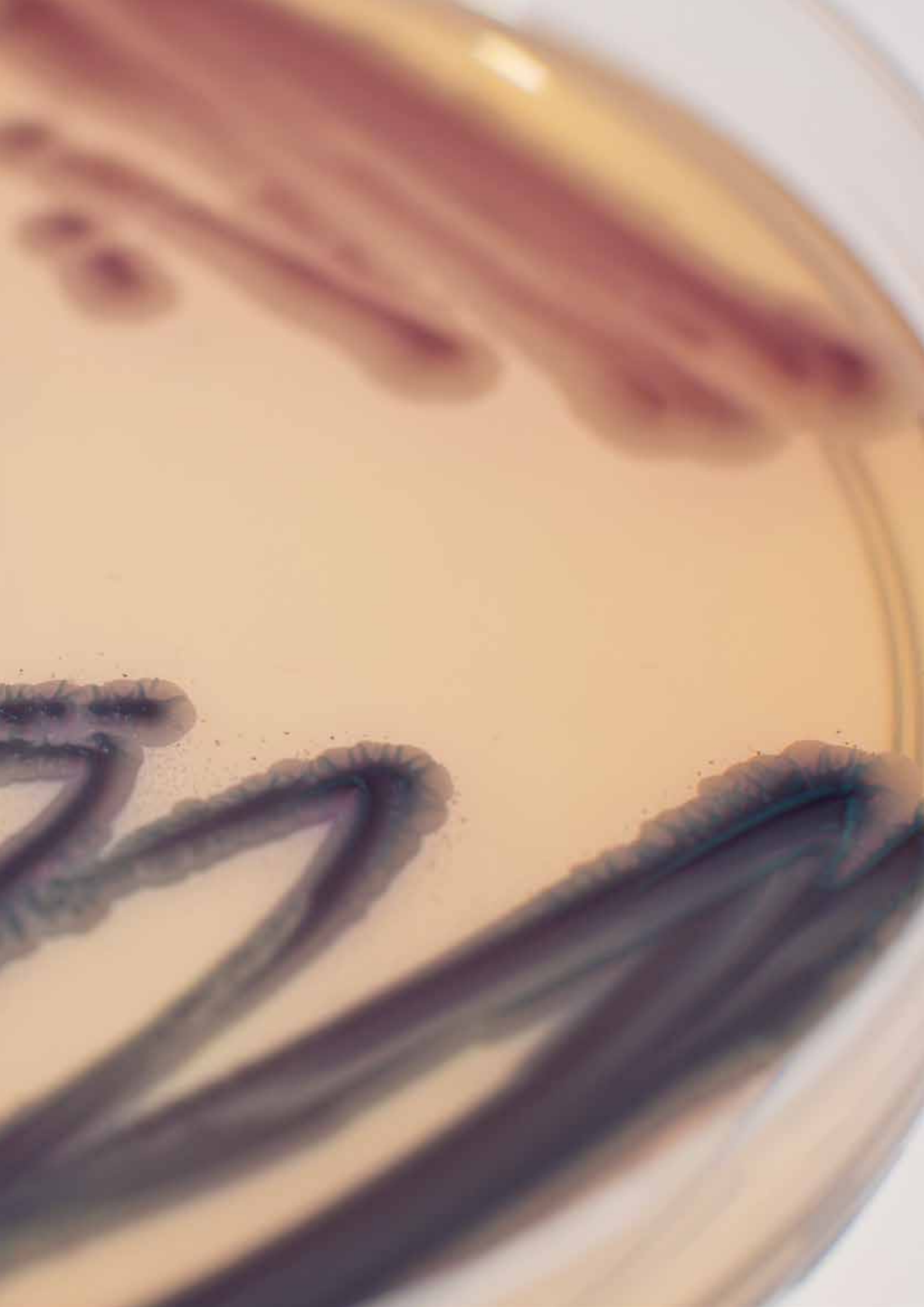
### **Przechowywanie i termin ważności**

Suplementy należy przechowywać w temperaturze 2 - 8°C. Termin ważności: 9-24 miesięcy.

Odczynniki

### **Przechowywanie i termin ważności**

Odczynniki należy przechowywać w temperaturze 2 - 8°C. Termin ważności: 6-12 miesięcy.



# JAK ZAMAWIAĆ



W celu uniknięcia pomyłek, zamówienia należy składać pisemnie:

**email: [zamowienia@graso.com.pl](mailto:zamowienia@graso.com.pl)**

**Co powinno zawierać zamówienie?**

- Dokładny adres odbiorcy**
- Dokładny adres i nazwę płatnika**
- Nr NIP płatnika**
- Pełny nr katalogowy zamawianego produktu**
- Ilość zamawianego produktu**

## **W jakiej formie podajemy ceny?**

Ceny podane są w PLN  
Ceny nie zawierają podatku VAT  
Ceny nie zawierają kosztów transportu  
Ceny mogą ulec zmianie w zależności od wartości kursów walut

## **Jak kształtują się koszty transportu?**

Przy zamówieniach powyżej określonej kwoty netto koszty transportu pokrywa GRASO.

## **Wsparcie i kontakt**

Jeżeli potrzebujecie Państwo więcej informacji o oferowanych przez nas produktach prosimy o kontakt z Przedstawicielami Handlowymi lub Laboratorium Kontroli Jakości pod adresem mailowym:

**[mikrobiologia@graso.com.pl](mailto:mikrobiologia@graso.com.pl) lub  
tel. +48 58 562 30 21; +48 603 243 851**

## **Siedziba firmy**

GRASO  
Krąg 4a, 83-200 Starogard Gdański  
Zakład w Owidzu  
Leśna 1, 83-211 Jabłowo  
tel: +48 58 562 30 21, fax:+48 58 562 79 87  
email: [zamowienia@graso.com.pl](mailto:zamowienia@graso.com.pl)

**Certyfikaty Kontroli Jakości  
dostępne wyłącznie w wersji  
on-line na stronie:**

**[www.grasobiotech.pl](http://www.grasobiotech.pl)**

**Wszystkie informacje o produktach  
oraz aktualne promocje znajdziecie  
Państwo na stronie:**

**[www.grasobiotech.pl](http://www.grasobiotech.pl)**







## PARTNERZY





grasobiotech.pl



GRASO Zenon Sobiecki  
Krąg 4A, 83-200 Starogard Gdański  
POLSKA  
tel: +48 58 562 30 21  
zamowienia@graso.com.pl



Pobierz  
elektroniczną wersję  
tego dokumentu



Fundusze Europejskie  
Inteligentny Rozwój



Rzeczpospolita  
Polska



Polska

Unia Europejska  
Europejski Fundusz  
Rozwoju Regionalnego

